

**Verso il Contratto di fiume «Valle dell'Enza»**  
**II CICLO DI TAVOLI TEMATICI DELL'ASSEMBLEA DI BACINO**  
**III Incontro tematico**  
**Gestione della risorsa idrica nella «Valle dell'Enza»**

**Consorzio della Bonifica Parmense**

**Relatore Luigi Arduini**

**Verso il Contratto di fiume «Valle dell'Enza»**

**20 febbraio 2024**



# Gestione della risorsa idrica: attività in essere



✓ **Concessione di derivazione di acqua pubblica superficiale dal T. Enza in Loc. Cerezzola nel Comune di Canossa (RE)**

mediante prelievo dalla traversa di Cerezzola, per l'uso irriguo per un volume massimo annuo pari a 46.000.000 mc/a; suddiviso in 29.000.000 mc/a per il Consorzio di Bonifica dell'Emilia Centrale (Canale Ducale e Canale Bibbiano) e 17.000.000 mc/a per il Consorzio della Bonifica Parmense (Canale dello Spelta).



# Gestione della risorsa idrica: attività in essere

## ✓ *Regolamento irriguo*

### ➤ In regime ordinario:

è garantita l'irrigazione per tutte le colture e per tutte le tipologie d'irrigazione.

### ➤ In condizioni d'emergenza idrica:

portate molto ridotte nel Canale dello Spelta ( $Q < 500$  l/s), rispetto del DMV nel T. Enza.

Nel **Regolamento Irriguo** del Consorzio della Bonifica Parmense sono disciplinate:

- le tipologie di irrigazione;
- la gestione delle turnazioni e delle prenotazioni effettuate dagli utenti al fine di ottimizzare la risorsa idrica.



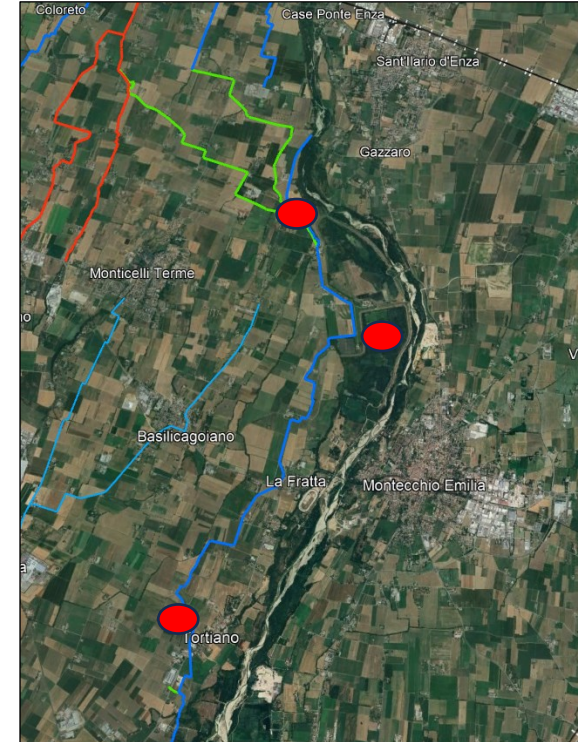
# Gestione della risorsa idrica: attività in essere

## ✓ *Regolamento irriguo*

### ➤ In condizioni d'emergenza idrica:

È garantita unicamente l'irrigazione di precisione a basso consumo idrico.

- Prelievo in emergenza nella cassa d'espansione di monte in Loc. San Geminiano nel Comune di Montechiarugolo;
- recupero in emergenza delle acque della conserviera Mutti dal Rio delle Zolle;
- pozzo in Fraz. Tortiano nel Comune di Montechiarugolo.



# Gestione della risorsa idrica: progettazione e programmazione

✓ **Riqualificazione e manutenzione straordinaria del Canale Spelta e affluenti** ai fini del risparmio idrico e della messa in sicurezza;

} In fase di progettazione

✓ **Incremento dell'efficienza delle reti di distribuzione irrigue:**

- Canalina di Vignale;
- Canale Spelta tra Guardasone e T. Termina, tra T. Termina e T. Masdone.

✓ **Utilizzo di pozzi delle industrie conserviere:**

- Columbus (attualmente non attiva);
- Mutti.

} Azioni DOCFAP

✓ **Recupero dei reflui industriali della conserviera Mutti.**





Autorità di Bacino  
Distrettuale del Fiume Po



**grazie**

---

**Verso il Contratto di fiume «Valle dell'Enza»**

**20 febbraio 2024**

