



AUTORITÀ DI BACINO DEL FIUME PO
PARMA

PROGRAMMA GENERALE DI GESTIONE DEI SEDIMENTI ALLUVIONALI DELL'ALVEO DEL FIUME PO

STRALCIO CONFLUENZA TANARO - CONFLUENZA ARDA

ALLEGATO 5 ***Cartografia degli obiettivi del corso d'acqua***



Ottobre 2005

Legenda

- Progressiva ufficiale AdBPo
 - Alveo di magra
 - Ponte su rilevato
 - Ponte su viadotto
 - Orlo terrazzo
 - Argine golenale
- Elementi geomorfologici
- Fronte di erosione spondale attiva
 - Tendenza erosione spondale attiva
 - Deposito di barra formatosi nel periodo 1982 - 2002
 - Barre preesistenti al 1982
 - Deposito di barra stabile o tendente alla stabilizzazione

Opere da salvaguardare

- Argine maestro arretrato (d > 200 m) rispetto alla sponda stabile (d<200 m) o al fronte di erosione attiva con proiezione ventennale
- Argine maestro prossimo (d < 200 m) alla sponda stabile o al fronte di erosione attiva con proiezione ventennale - protetto da opere di difesa
- Argine maestro prossimo (d < 200 m) alla sponda stabile o al fronte di erosione attiva con proiezione ventennale - non protetto da opere di difesa
- Argine maestro in progetto
- Porti e principali approdi
- Derivazioni ad uso irriguo
- Derivazioni ad uso industriale o idroelettrico

Assetto di progetto delle opere di difesa esistenti

- opera non strategica
- opera strategica

Assetto di progetto dell'alveo

- Fascia di salvaguardia in cui risulta incompatibile la divagazione planimetrica dell'alveo inciso
- Direzione correttiva della configurazione planimetrica dell'alveo di magra al fine di ridurre l'azione idrodinamica della corrente attualmente diretta contro opere strategiche

Obiettivi generali

Trasporto solido

- tratto ove aumentare la capacità di trasporto
- tratto con necessità di ripascimento da monte
- tratto ove mantenere le attuali condizioni

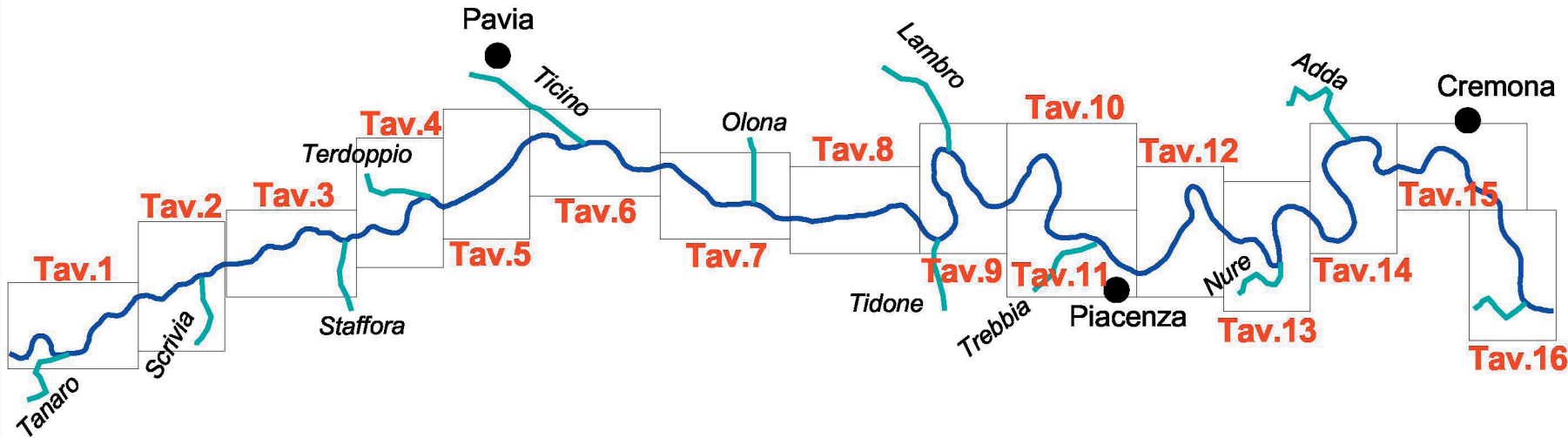
Fondo alveo

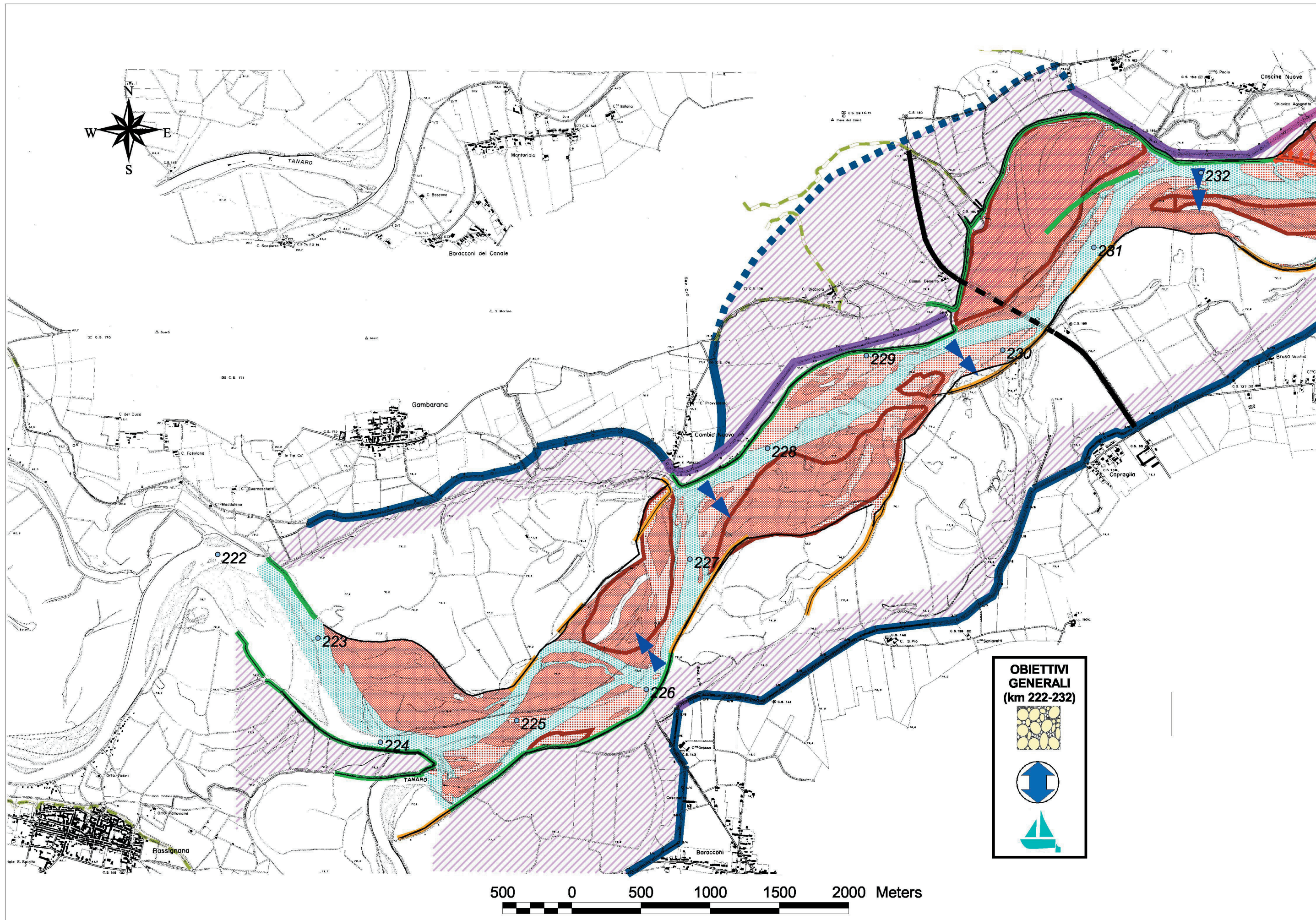
- tratto ove favorire l'abbassamento delle quote di fondo medio dell'alveo
- tratto ove favorire l'innalzamento delle quote di fondo medio dell'alveo
- tratto ove mantenere l'attuale tendenza in atto

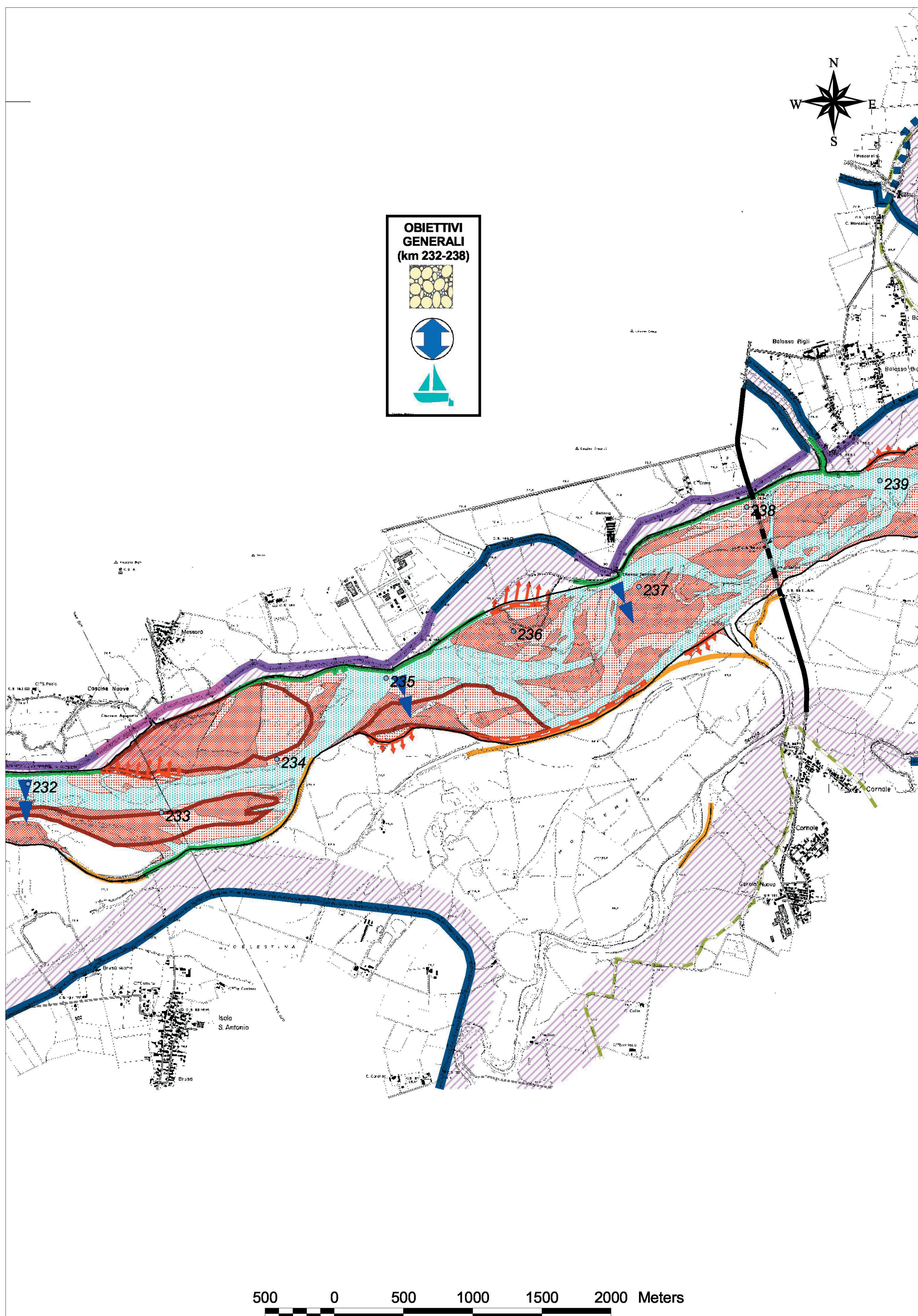
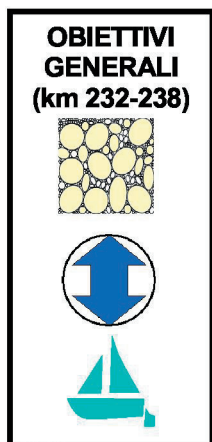
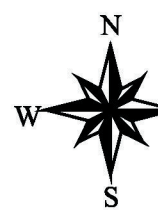
Navigazione

- commerciale
- turistica permanente
- turistica non permanente

Quadro di unione







500 0 500 1000 1500 2000 Meters

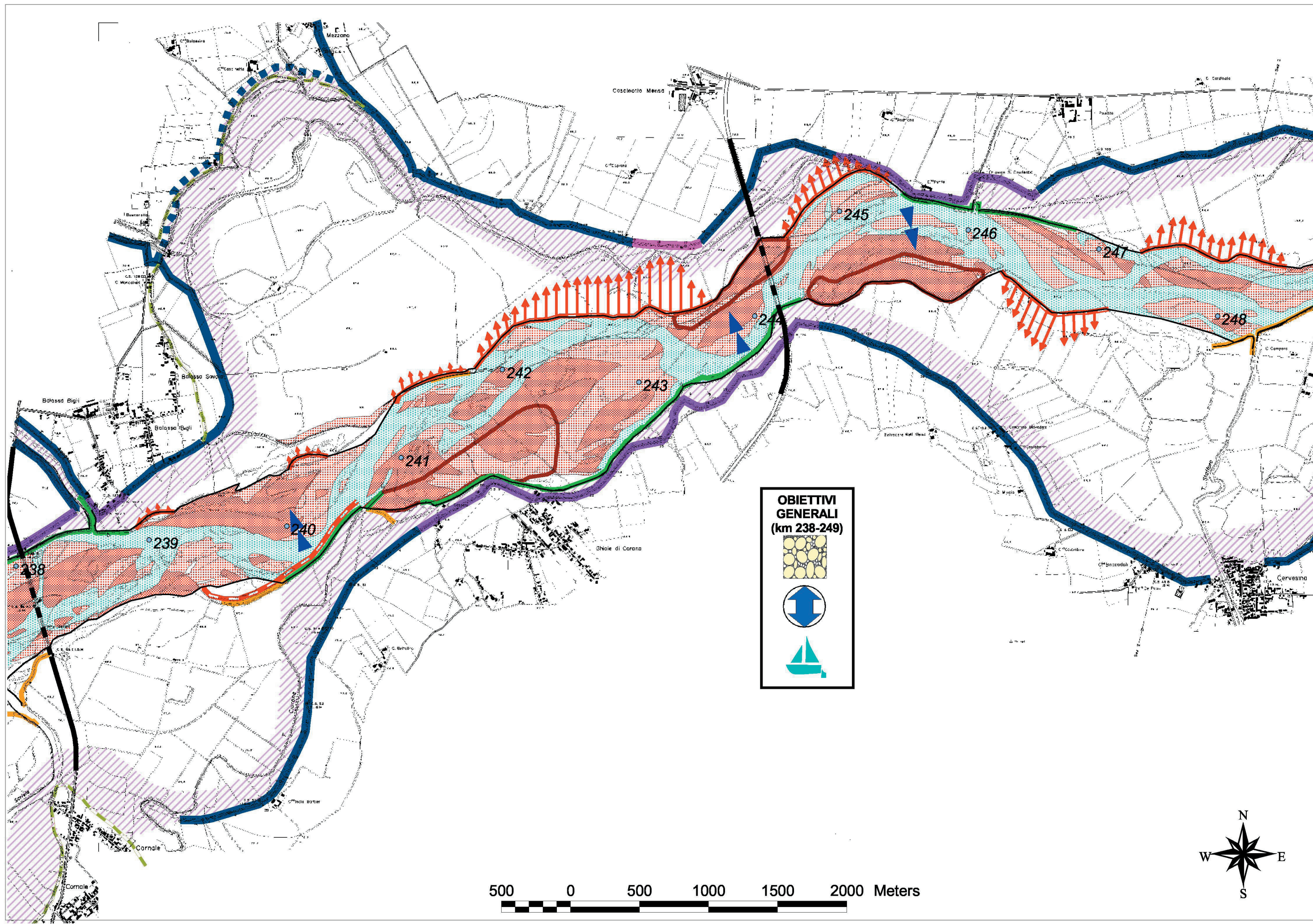
Programma generale di gestione dei sedimenti alluvionali dell'alveo del fiume Po
Stralcio confluenza Tanaro - confluenza Arda

Cartografia degli obiettivi del corso d'acqua

Scala 1:25000

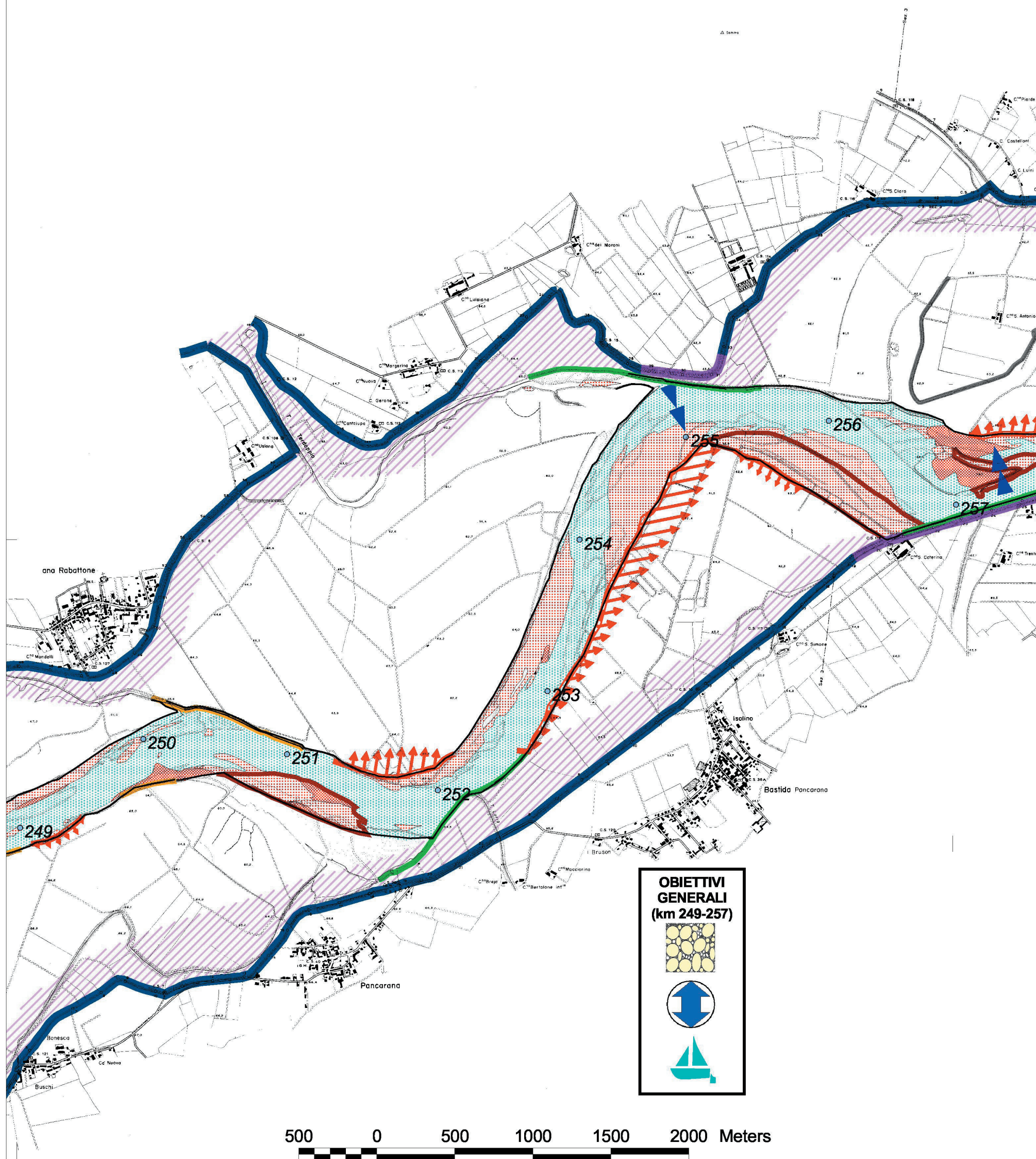
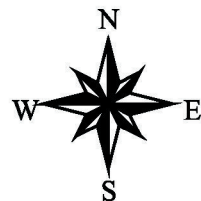
ottobre 2005

ALL. 5



Programma generale di gestione dei sedimenti alluvionali dell'alveo del fiume Po
Stralcio confluenza Tanaro - confluenza Arda
Cartografia degli obiettivi del corso d'acqua

AUTORITÀ DI BACINO DEL FIUME PO
PARMA



OBIETTIVI GENERALI (km 249-257)

-
-
-

500 0 500 1000 1500 2000 Meters

Programma generale di gestione dei sedimenti alluvionali dell'alveo del fiume Po
Stralcio confluenza Tanaro - confluenza Arda

Cartografia degli obiettivi del corso d'acqua

Scala 1:25000

ottobre 2005

ALL. 5

Tav. 4 di 16