



AUTORITÀ DI BACINO DEL FIUME PO  
PARMA

---

**Variante al Piano stralcio per l'Assetto Idrogeologico (PAI) approvato con DPCM 24 maggio 2001**

Legge 18 Maggio 1989, n. 183, art. 17, comma 6-ter

**Tratti di corsi d'acqua del reticolo principale e corsi d'acqua del reticolo minore non soggetti a delimitazione delle Fasce Fluviali in Provincia di Alessandria**

***Parere della Segreteria tecnica  
a seguito della chiusura della Conferenza Programmatica***

*Tavole delle variazioni alla delimitazione delle Fasce Fluviali  
a seguito delle osservazioni al Progetto di Variante*

**ALLEGATI n. 6**

# LEGENDA

*Limite di Fascia A vigente*



*Limite di Fascia B vigente*



*Limite di progetto tra le Fasce B e C vigente*



*Limite di Fascia C vigente*



*Limite di Fascia A del Progetto di Variante*



*Limite di Fascia B del Progetto di Variante*



*Limite di progetto tra le Fasce B e C del Progetto di Variante*



*Limite di Fascia C del Progetto di Variante*



*Aree potenzialmente allagabili per la piena di riferimento, a tergo del limite di progetto tra le Fasce B e C*



*Conferenza Programmatica: variazione del limite di Fascia A*



*Conferenza Programmatica: variazione del limite di Fascia B*



*Conferenza Programmatica: variazione del limite di progetto tra le Fasce B e C*



*Conferenza Programmatica: variazione del limite di Fascia C*



*Conferenza Programmatica: variazione della delimitazione delle aree potenzialmente allagabili per la piena di riferimento, a tergo del limite di progetto tra le Fasce b e C*



*Parere Segreteria Tecnica: variazione del limite di fascia A*



*Parere Segreteria Tecnica: variazione del limite di Fascia B*



*Parere Segreteria Tecnica: variazione del limite di progetto tra le Fasce B e C*



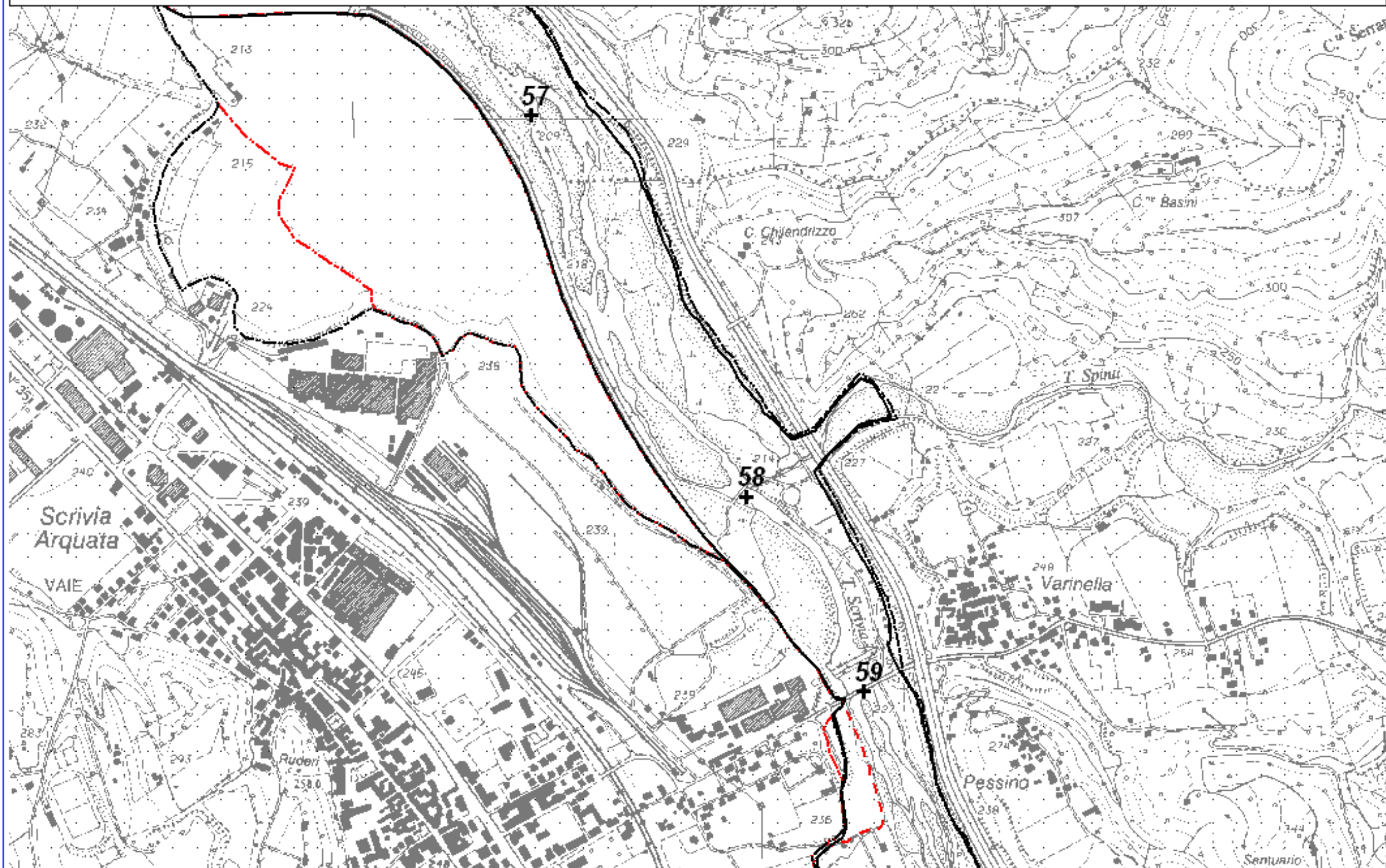
*Parere Segreteria Tecnica: variazione del limite di Fascia C*



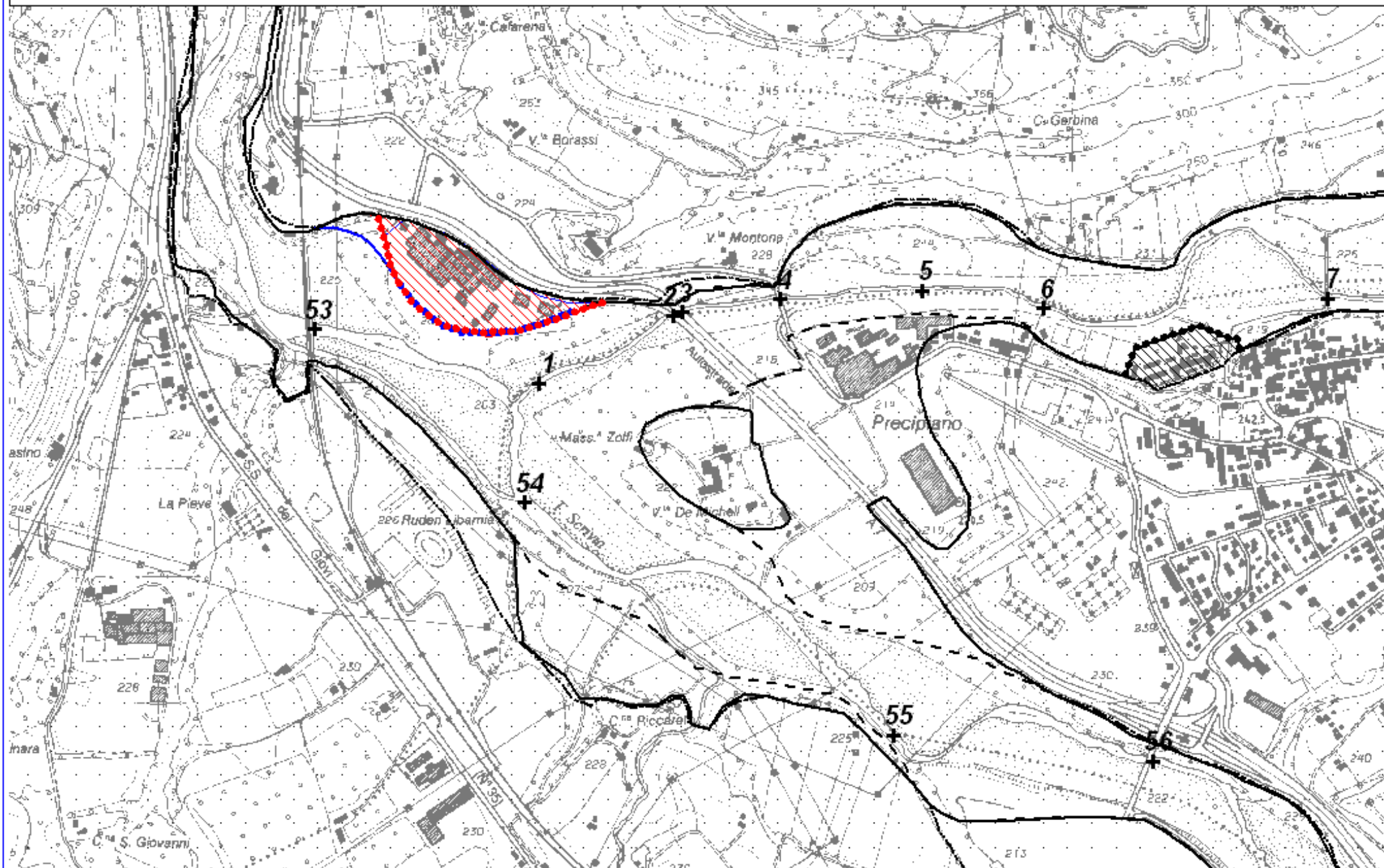
*Parere Segreteria Tecnica: variazione della delimitazione delle aree potenzialmente allagabili per la piena di riferimento, a tergo del limite di progetto tra le Fasce B e C*



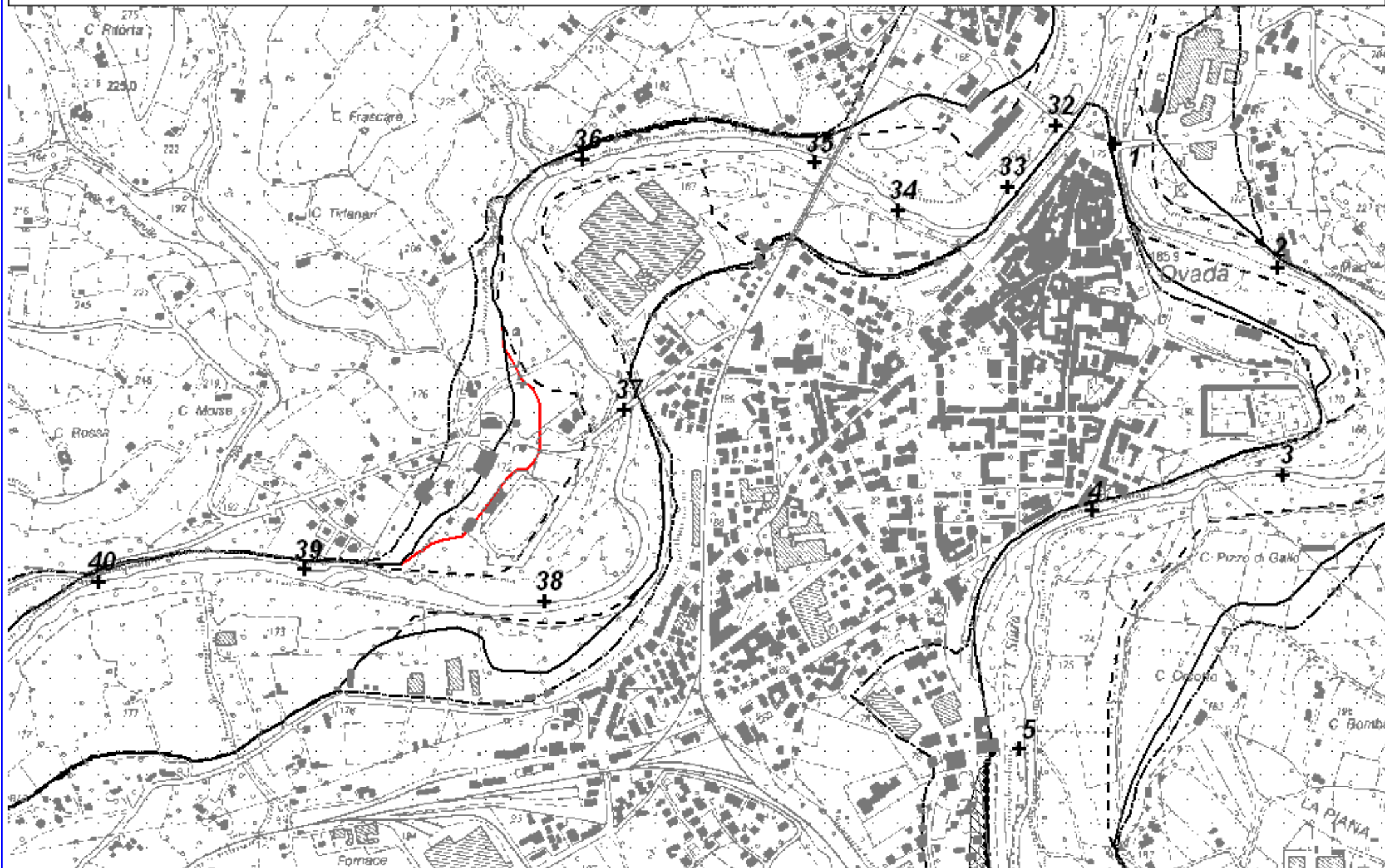
VARIANTE FASCE FLUVIALI corsi d'acqua in PROVINCIA DI ALESSANDRIA  
Allegato n. 1 - TORRENTE SCRIVIA in Comune di ARQUATA SCRIVIA - SCALA 1:10.000



VARIANTE FASCE FLUVIALI corsi d'acqua in PROVINCIA DI ALESSANDRIA  
Allegato n. 2 - TORRENTE SCRIVIA in Comune di SERRAVALLE SCRIVIA - SCALA 1:10.000

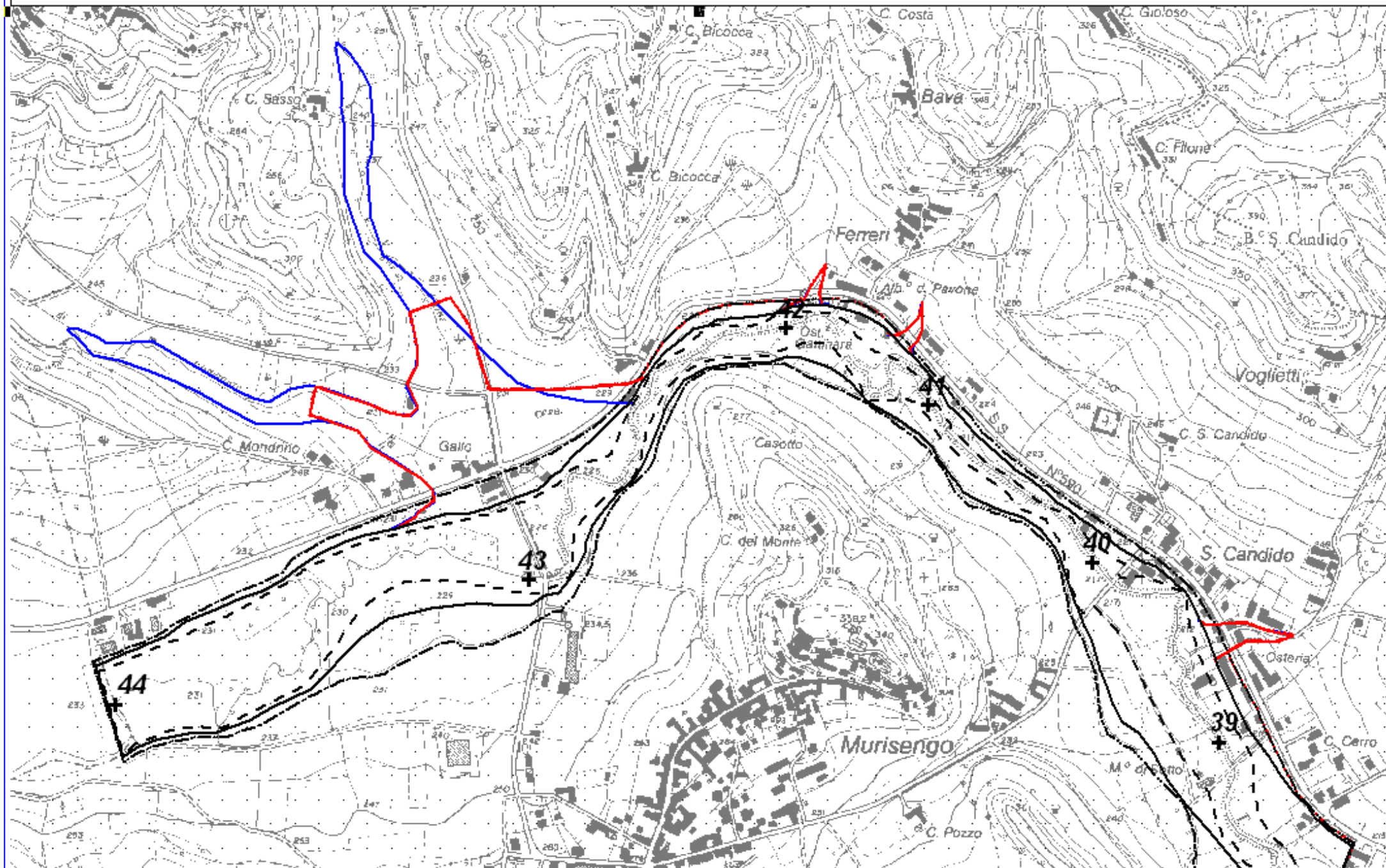


VARIANTE FASCE FLUVIALI corsi d'acqua in PROVINCIA DI ALESSANDRIA  
Allegato n. 3 - TORRENTE ORBA in Comune di OVADA - SCALA 1:10.000

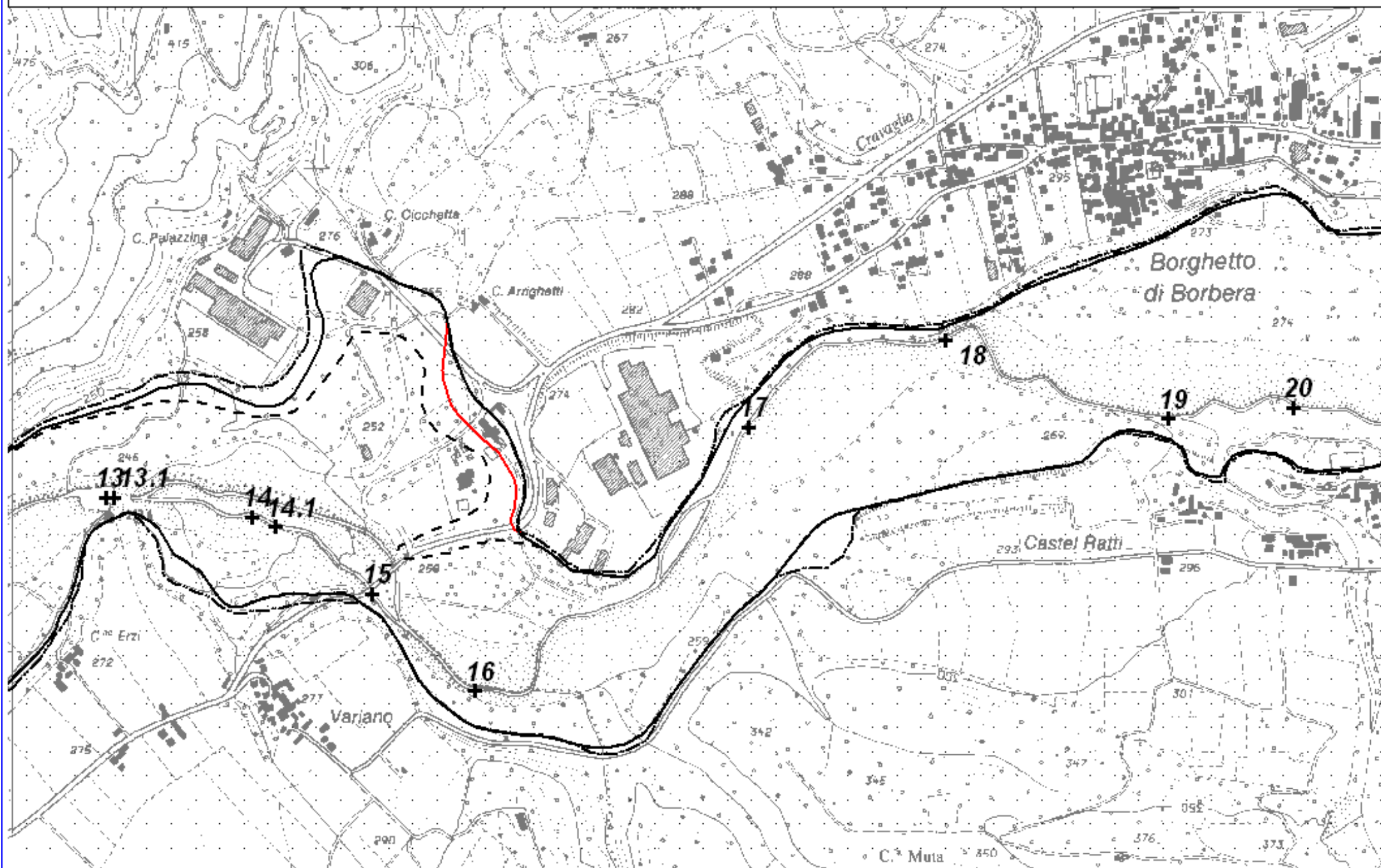


VARIANTE FASCE FLUVIALI corsi d'acqua in PROVINCIA DI ALESSANDRIA

Allegato n. 4 - TORRENTE STURA DEL MONFERRATO in Comune di MURISENGO - SCALA 1:10.000



**VARIANTE FASCE FLUVIALI corsi d'acqua in PROVINCIA DI ALESSANDRIA**  
**Allegato n. 5 - TORRENTE BORBERA in Comune di BORGHETTO DI BORBERA - SCALA 1:10.000**



**VARIANTE FASCE FLUVIALI corsi d'acqua in PROVINCIA DI ALESSANDRIA**  
**Allegato n. 6 - TORRENTE BORBERA in Comune di CANTALUPO LIGURE - SCALA 1:10.000**

