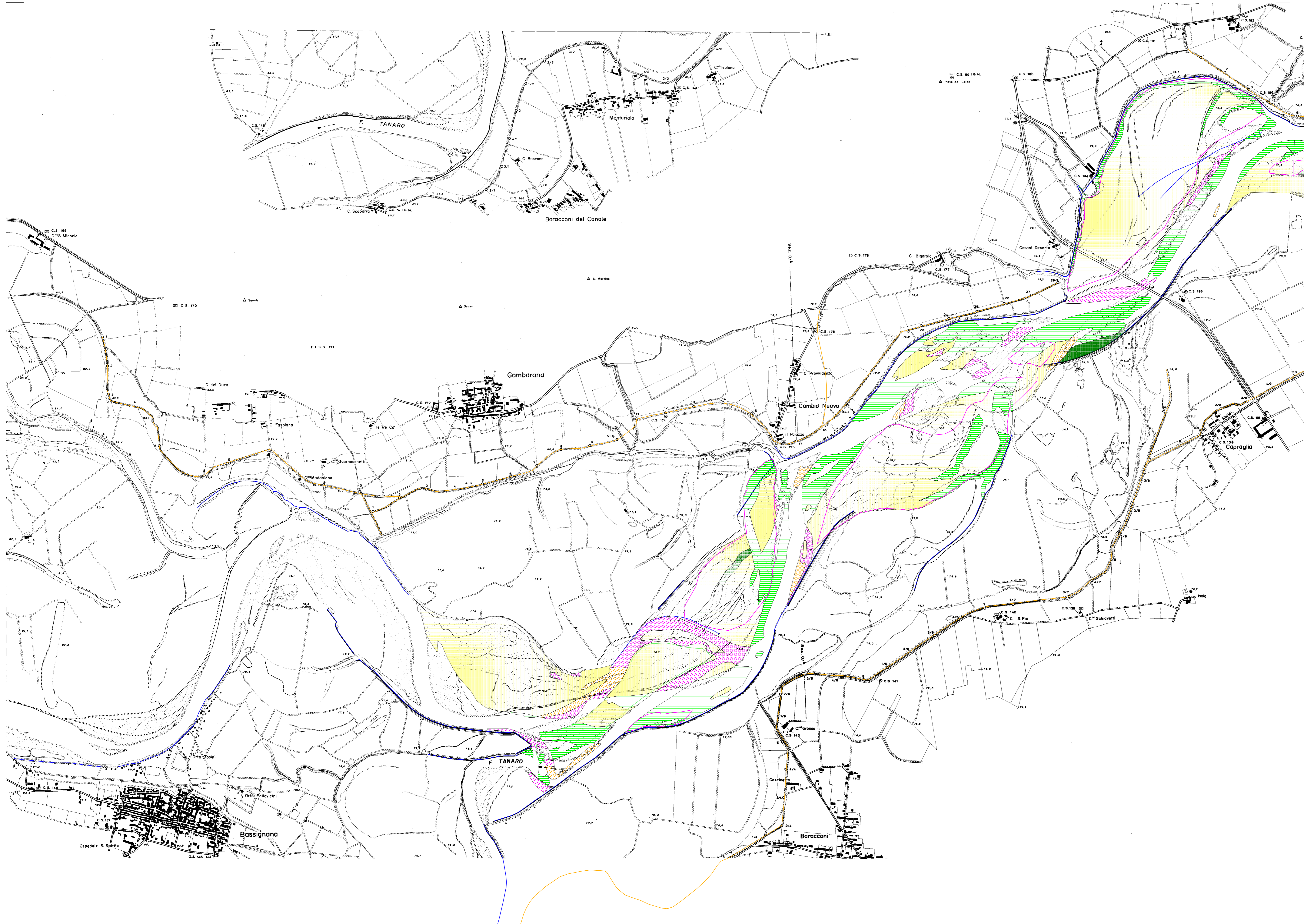

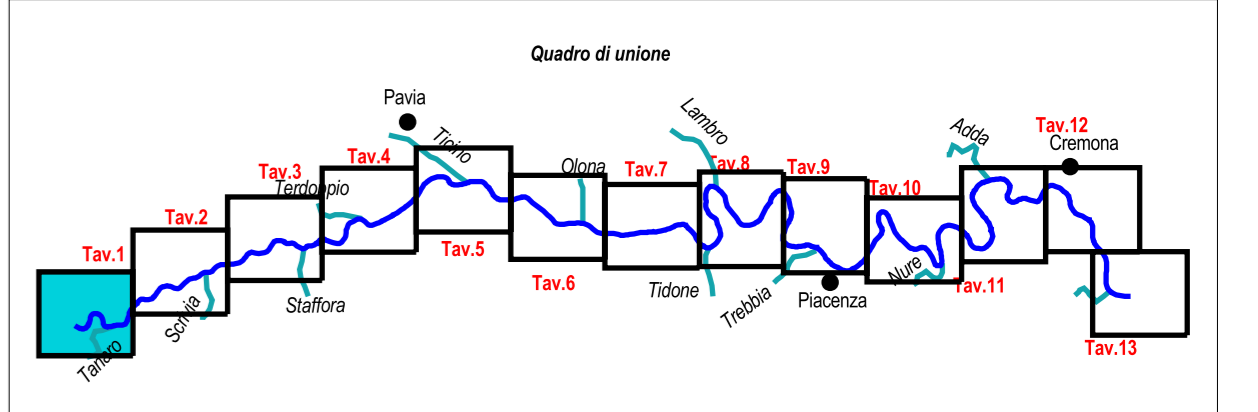


LEGENDA

- Deposito di barra esistente, già dal 1982.
- Morfologia: formazione o accrescimento di barra nell'alveo inciso, nel periodo 1982 - 2002.
Litologia: deposito di sabbie prevalenti (>70%) da fini a grossolane, localmente frammentate con ghiaietto (<15%), su substrato sabbioso-ghiaioso, relativamente grossolano.
Tendenza evolutiva:
a = deposito stabile o con tendenza alla stabilizzazione, generalmente vegetato;
b = deposito instabile, con tendenza alla rimobilizzazione e al trasporto della frazione sabbiosa in regime sia ordinario, sia straordinario;
c = barra soggetta alla rimobilizzazione e al trasporto della frazione sabbiosa, in particolare durante la fase crescente di un evento di piena ordinaria o straordinaria, ma con tendenza al mantenimento delle condizioni che favoriscono il deposito, specialmente durante la fase discendente dell'evento di piena.
- Morfologia: erosione di barra da confronto anno 1982 anno 2002.
Litologia: deposito di sabbie prevalenti (>70%) da fini a grossolane, localmente frammentate con ghiaietto (<15%).
Dinamica:
a = asportata in regime ordinario (piene con tempo di ritorno sensibilmente minore del periodo di osservazione);
b = asportata in regime straordinario (piene straordinarie, con tempo di ritorno maggiore o confrontabile con il periodo di osservazione).
- Morfologia: formazione o accrescimento di barra laterale nell'alveo inciso, nel periodo 1982 - 2002, per la presenza di pennelli.
Litologia: deposito di sabbie prevalenti (>70%) da fini a grossolane, localmente frammentate con ghiaietto (<15%), su substrato sabbioso-ghiaioso, relativamente grossolano.
Tendenza evolutiva:
a = deposito stabile o con tendenza alla stabilizzazione.
- Morfologia: formazione o accrescimento di barra longitudinale nell'alveo inciso, nel periodo 1982 - 2002, in corrispondenza di soglie naturali, costituite dalle testate affioranti o subaffioranti delle superfici di stratificazione del substrato litologico, pre-quaternario.
Litologia: deposito di sabbie prevalenti (>70%) da fini a grossolane, localmente frammentate con ghiaietto (<15%), su substrato sabbioso-ghiaioso, relativamente grossolano.
Tendenza evolutiva: mantenimento delle condizioni favorevoli al deposito.
- Morfologia: formazione o accrescimento di barra nell'alveo inciso, nel periodo 1982 - 2002, in corrispondenza di soglie naturali, costituite dalle testate affioranti o subaffioranti delle superfici di stratificazione del substrato litologico, pre-quaternario.
Litologia: deposito di ghiaie prevalenti (>50%) con granulometria crescente da valle verso monte, frammentate con sabbie grossolane (<20%) e ghiaietto (<20%).
Tendenza evolutiva:
a = deposito stabile o con tendenza alla stabilizzazione, generalmente vegetato;
b = deposito instabile, con tendenza alla rimobilizzazione;
c = barra soggetta alla rimobilizzazione ma con tendenza al mantenimento delle condizioni che favoriscono il deposito, specialmente durante la fase discendente dell'evento di piena.
- Morfologia: erosione di barra da confronto anno 1982 anno 2002.
Litologia: deposito di ghiaie prevalenti (>50%) con granulometria crescente da valle verso monte, frammentate con sabbie grossolane (<20%) e ghiaietto (<20%).
Dinamica:
a = asportata in regime ordinario (piene con tempo di ritorno sensibilmente minore del periodo di osservazione);
b = asportata in regime straordinario (piene straordinarie, con tempo di ritorno maggiore o confrontabile con il periodo di osservazione).
- Morfologia: arretramento planimetrico per erosione della sponda dell'alveo inciso nel periodo 1982 - 2002.
Litologia: deposito di ghiaie prevalenti (>50%) con granulometria crescente da valle verso monte, frammentate con sabbie grossolane (<20%) e ghiaietto (<20%).
Tendenza evolutiva:
a = tendenza evolutiva condizionata dal regime ordinario (piene con tempo di ritorno sensibilmente minore del periodo di osservazione);
b = tendenza evolutiva condizionata dal regime straordinario (piene straordinarie, con tempo di ritorno maggiore o confrontabile con il periodo di osservazione).
- Morfologia: arretramento planimetrico per erosione della sponda dell'alveo inciso nel periodo 1982 - 2002.
Litologia: deposito di ghiaie prevalenti (>50%) con granulometria crescente da valle verso monte, frammentate con sabbie grossolane (<20%) e ghiaietto (<20%).
Tendenza evolutiva:
a = tendenza evolutiva condizionata dal regime ordinario (piene con tempo di ritorno sensibilmente minore del periodo di osservazione);
b = tendenza evolutiva condizionata dal regime straordinario (piene straordinarie, con tempo di ritorno maggiore o confrontabile con il periodo di osservazione).
- Deposito con accrescimento di sponda dell'alveo inciso nel periodo 1982 - 2002.
a = deposito stabile o con tendenza alla stabilizzazione; b = deposito stabile nel periodo 1982 - 2002 ma con tendenza all'erosione e al progressivo arretramento del fronte esposto alla corrente fluviale.
- Fronte di barra laterale in erosione dal 1982, con tendenza al mantenimento di tale condizione.
- Fronte di barra vegetata e stabilizzata, con tendenza evolutiva all'erosione e al progressivo arretramento.
- Tratto di sponda stabile nel periodo 1982 - 2002 ma con tendenza all'erosione e al progressivo arretramento del fronte esposto alla corrente fluviale.
- Argine maestro.
- Opera di difesa cadente.

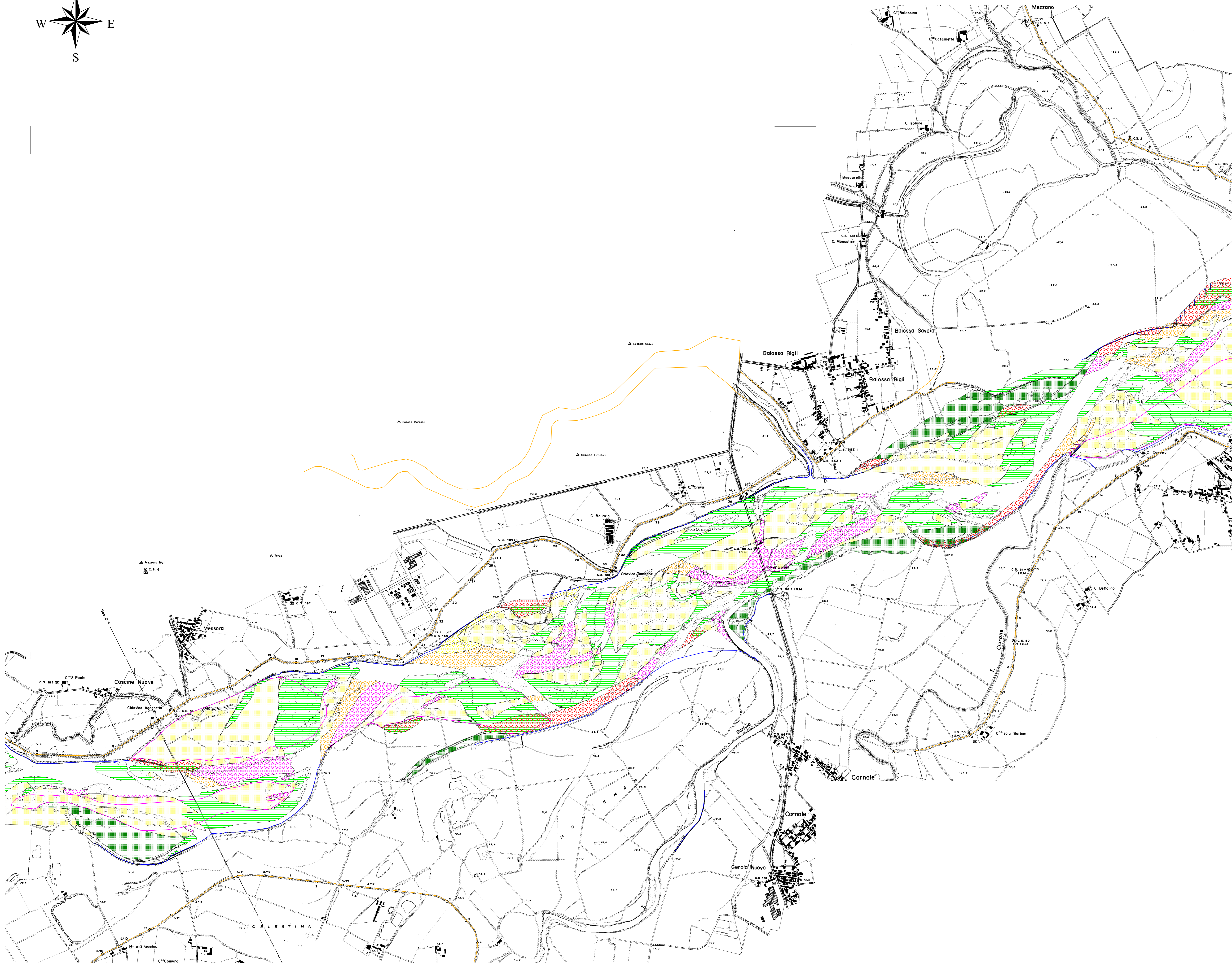
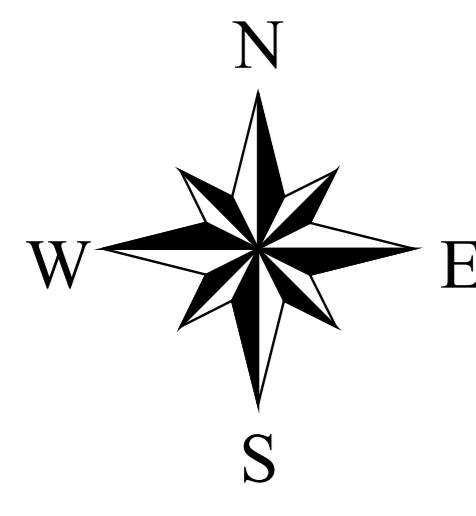



AUTORITA' DI BACINO DEL FIUME PO
Programma generale di gestione dei sedimenti alluvionali dell'alveo del fiume Po Stralcio confluente Tanaro - confluente Arda



Allegato 2
Cartografia geomorfologica delle tendenze evolutive in atto

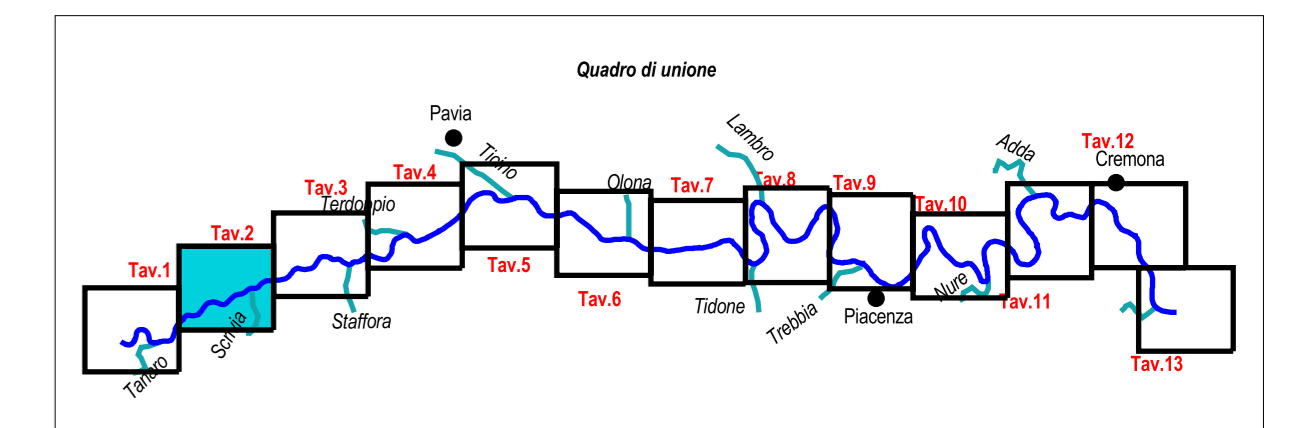




- ### LEGENDA
- Deposito di barra esistente, già dal 1982.
 - Morfologia: formazione o accrescimento di barra nell'alveo inciso, nel periodo 1982 - 2002.
Litologia: deposito di sabbie prevalenti (>70%) da fini a grossolane, localmente frammentate con ghiaietto (<15%), su substrato sabbioso-ghiaioso, relativamente grossolano.
Tendenza evolutiva:
a = deposito stabile o con tendenza alla stabilizzazione, generalmente vegetato;
b = deposito instabile, con tendenza alla rimobilizzazione e al trasporto della frazione sabbiosa in regime sia ordinario, sia straordinario;
c = barra soggetta alla rimobilizzazione e al trasporto della frazione sabbiosa, in particolare durante la fase crescente di un evento di piena ordinaria o straordinaria, ma con tendenza al mantenimento delle condizioni che favoriscono il deposito, specialmente durante la fase discendente dell'evento di piena.
 - Morfologia: erosione di barra da confronto anno 1982 anno 2002.
Litologia: deposito di sabbie prevalenti (>70%) da fini a grossolane, localmente frammentate con ghiaietto (<15%).
Dinamica:
a = asportata in regime ordinario (piene con tempo di ritorno sensibilmente minore del periodo di osservazione);
b = asportata in regime straordinario (piene straordinarie, con tempo di ritorno maggiore o confrontabile con il periodo di osservazione).
 - Morfologia: formazione o accrescimento di barra laterale nell'alveo inciso, nel periodo 1982 - 2002, per la presenza di pennelli.
Litologia: deposito di sabbie prevalenti (>70%) da fini a grossolane, localmente frammentate con ghiaietto (<15%), su substrato sabbioso-ghiaioso, relativamente grossolano.
Tendenza evolutiva:
a = deposito stabile o con tendenza alla stabilizzazione.
 - Morfologia: formazione o accrescimento di barra longitudinale nell'alveo inciso, nel periodo 1982 - 2002, in corrispondenza di soglie naturali, costituite dalle testate affioranti o subaffioranti delle superfici di stratificazione del substrato litologico, pre-quaternario.
Litologia: deposito di sabbie prevalenti (>70%) da fini a grossolane, localmente frammentate con ghiaietto (<15%), su substrato sabbioso-ghiaioso, relativamente grossolano.
Tendenza evolutiva: mantenimento delle condizioni favorevoli al deposito.
 - Morfologia: formazione o accrescimento di barra nell'alveo inciso, nel periodo 1982 - 2002.
Litologia: deposito di ghiaie prevalenti (>60%) con granulometria crescente da valle verso monte, frammentate con sabbie grossolane (<20%) e ghiaietto (<20%).
Tendenza evolutiva:
a = deposito stabile o con tendenza alla stabilizzazione, generalmente vegetato;
b = deposito instabile, con tendenza alla rimobilizzazione;
c = barra soggetta alla rimobilizzazione ma con tendenza al mantenimento delle condizioni che favoriscono il deposito, specialmente durante la fase discendente dell'evento di piena.
 - Morfologia: erosione di barra da confronto anno 1982 anno 2002.
Litologia: deposito di ghiaie prevalenti (>60%) con granulometria crescente da valle verso monte, frammentate con sabbie grossolane (<20%) e ghiaietto (<20%).
Dinamica:
a = asportata in regime ordinario (piene con tempo di ritorno sensibilmente minore del periodo di osservazione);
b = asportata in regime straordinario (piene straordinarie, con tempo di ritorno maggiore o confrontabile con il periodo di osservazione).
 - Morfologia: arretramento planimetrico per erosione della sponda dell'alveo inciso nel periodo 1982 - 2002.
Litologia: deposito di ghiaie prevalenti (>60%) con granulometria crescente da valle verso monte, frammentate con sabbie grossolane (<20%) e ghiaietto (<20%).
Tendenza evolutiva:
a = tendenza evolutiva condizionata dal regime ordinario (piene con tempo di ritorno sensibilmente minore del periodo di osservazione);
b = tendenza evolutiva condizionata dal regime straordinario (piene straordinarie, con tempo di ritorno maggiore o confrontabile con il periodo di osservazione).
 - Morfologia: arretramento planimetrico per erosione della sponda dell'alveo inciso nel periodo 1982 - 2002.
Litologia: deposito di ghiaie prevalenti (>60%) con granulometria crescente da valle verso monte, frammentate con sabbie grossolane (<20%) e ghiaietto (<20%).
Tendenza evolutiva:
a = tendenza evolutiva condizionata dal regime ordinario (piene con tempo di ritorno sensibilmente minore del periodo di osservazione);
b = tendenza evolutiva condizionata dal regime straordinario (piene straordinarie, con tempo di ritorno maggiore o confrontabile con il periodo di osservazione).
 - Deposito con accrescimento di sponda dell'alveo inciso nel periodo 1982 - 2002.
a = deposito stabile o con tendenza alla stabilizzazione; b = deposito stabile nel periodo 1982 - 2002 ma con tendenza all'erosione e al progressivo arretramento del fronte esposto alla corrente fluviale.
 - Fronte di barra laterale in erosione dal 1982, con tendenza al mantenimento di tale condizione.
 - Fronte di barra vegetata e stabilizzata, con tendenza evolutiva all'erosione e al progressivo arretramento.
 - Tratto di sponda stabile nel periodo 1982 - 2002 ma con tendenza all'erosione e al progressivo arretramento del fronte esposto alla corrente fluviale.
 - Argine maestro.
 - Opera di difesa radente.

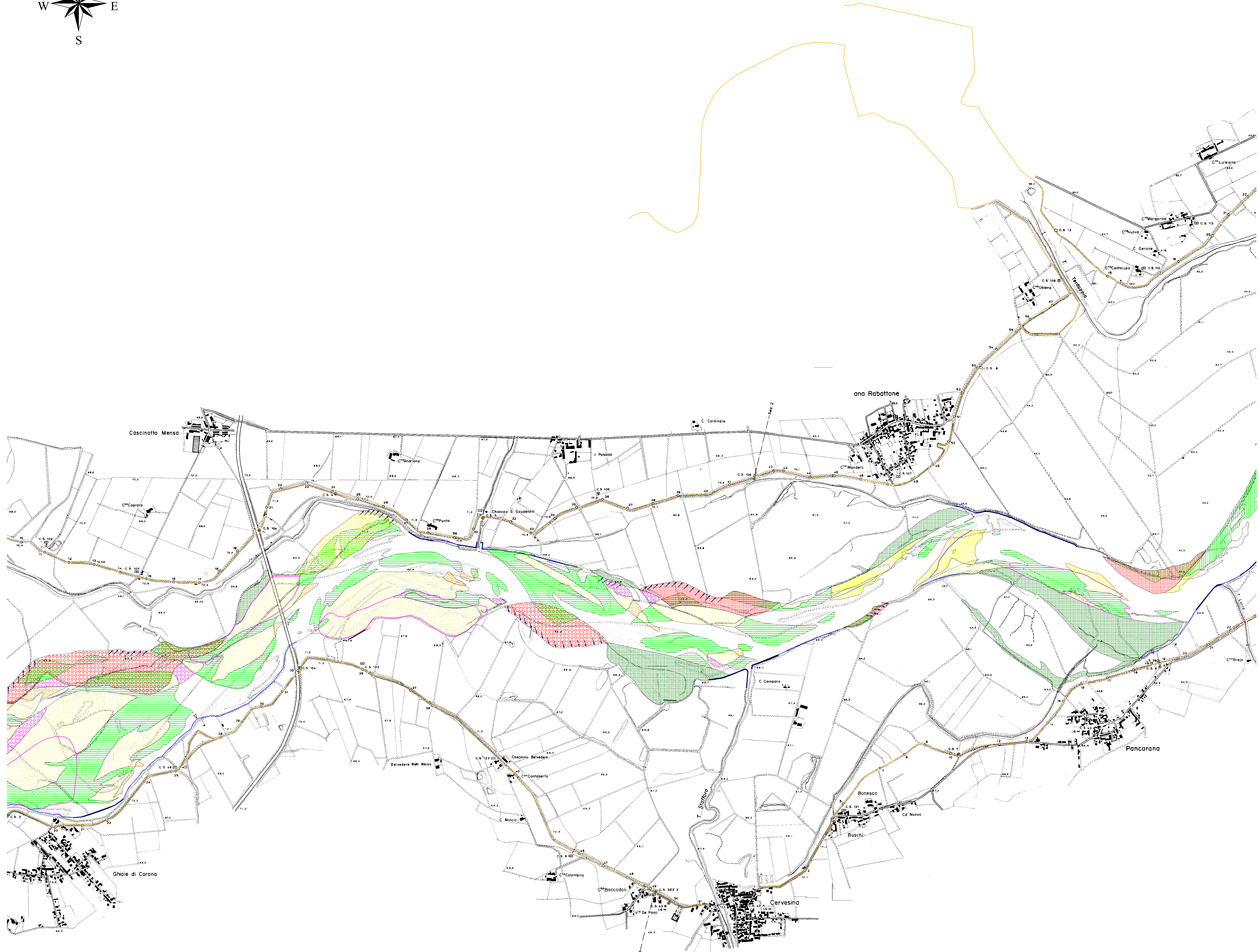
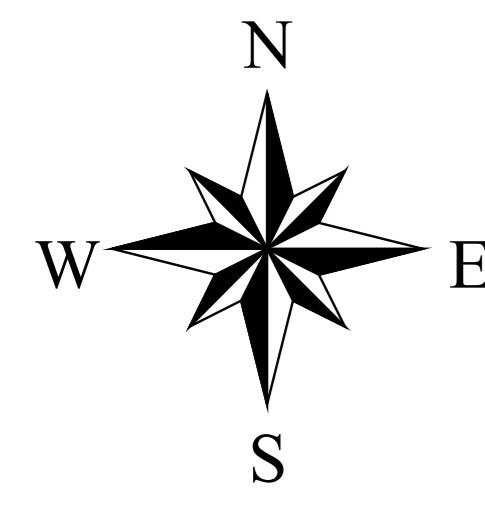


AUTORITA' DI BACINO DEL FIUME PO
Programma generale di gestione dei sedimenti alluvionali dell'alveo del fiume Po Stralcio confluente Tanaro - confluente Arda



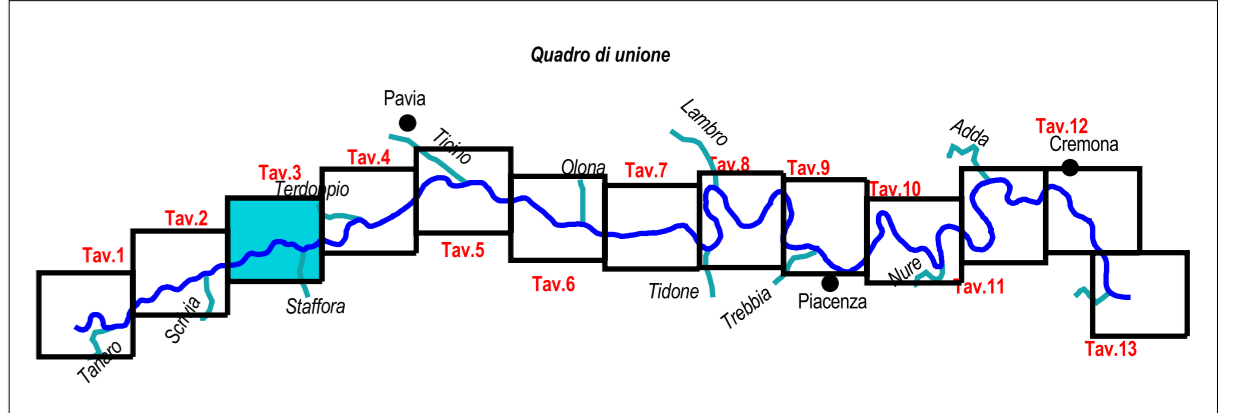
Allegato 2
Cartografia geomorfologica delle tendenze evolutive in atto





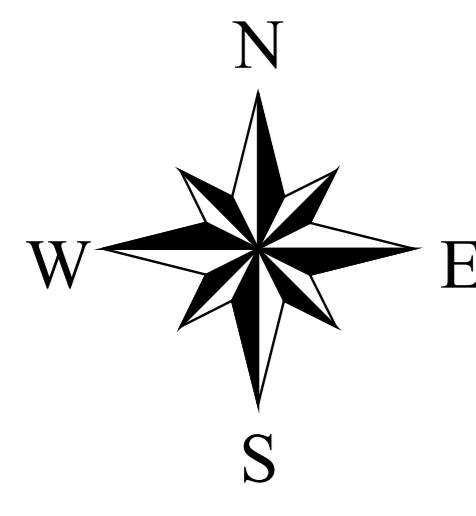
- ### LEGENDA
- Deposito di barra esistente, già dal 1982.
 - Morfologia: formazione o accrescimento di barra nell'alveo inciso, nel periodo 1982 - 2002.
Litologia: deposito di sabbie prevalenti (>70%) da fini a grossolane, localmente frammentate con ghiaietto (<15%), su substrato sabbioso-ghiaioso, relativamente grossolano.
Tendenza evolutiva:
a = deposito stabile o con tendenza alla stabilizzazione, generalmente vegetato;
b = deposito instabile, con tendenza alla rimobilizzazione e al trasporto della frazione sabbiosa in regime sia ordinario, sia straordinario;
c = barra soggetta alla rimobilizzazione e al trasporto della frazione sabbiosa, in particolare durante la fase crescente di un evento di piena ordinaria o straordinaria, ma con tendenza al mantenimento delle condizioni che favoriscono il deposito, specialmente durante la fase discendente dell'evento di piena.
 - Morfologia: erosione di barra da confronto anno 1982 anno 2002.
Litologia: deposito di sabbie prevalenti (>70%) da fini a grossolane, localmente frammentate con ghiaietto (<15%).
Dinamica:
a = asportata in regime ordinario (piene con tempo di ritorno sensibilmente minore del periodo di osservazione);
b = asportata in regime straordinario (piene straordinarie, con tempo di ritorno maggiore o confrontabile con il periodo di osservazione).
 - Morfologia: formazione o accrescimento di barra laterale nell'alveo inciso, nel periodo 1982 - 2002, per la presenza di pennelli.
Litologia: deposito di sabbie prevalenti (>70%) da fini a grossolane, localmente frammentate con ghiaietto (<15%), su substrato sabbioso-ghiaioso, relativamente grossolano.
Tendenza evolutiva:
a = deposito stabile o con tendenza alla stabilizzazione.
 - Morfologia: formazione o accrescimento di barra longitudinale nell'alveo inciso, nel periodo 1982 - 2002, in corrispondenza di soglie naturali, costituite dalle testate affioranti o subaffioranti delle superficie di stratificazione del substrato litologico, pre-quadernato.
Litologia: deposito di sabbie prevalenti (>70%) da fini a grossolane, localmente frammentate con ghiaietto (<15%), su substrato sabbioso-ghiaioso, relativamente grossolano.
Tendenza evolutiva: mantenimento delle condizioni favorevoli al deposito.
 - Morfologia: formazione o accrescimento di barra nell'alveo inciso, nel periodo 1982 - 2002.
Litologia: deposito di ghiaie prevalenti (>50%) con granulometria crescente da valle verso monte, frammentate con sabbie grossolane (<20%) e ghiaietto (<20%).
Tendenza evolutiva:
a = deposito stabile o con tendenza alla stabilizzazione, generalmente vegetato;
b = deposito instabile, con tendenza alla rimobilizzazione;
c = barra soggetta alla rimobilizzazione ma con tendenza al mantenimento delle condizioni che favoriscono il deposito, specialmente durante la fase discendente dell'evento di piena.
 - Morfologia: erosione di barra da confronto anno 1982 anno 2002.
Litologia: deposito di ghiaie prevalenti (>50%) con granulometria crescente da valle verso monte, frammentate con sabbie grossolane (<20%) e ghiaietto (<20%).
Dinamica:
a = asportata in regime ordinario (piene con tempo di ritorno sensibilmente minore del periodo di osservazione);
b = asportata in regime straordinario (piene straordinarie, con tempo di ritorno maggiore o confrontabile con il periodo di osservazione).
 - Morfologia: arretramento planimetrico per erosione della sponda dell'alveo inciso nel periodo 1982 - 2002.
Litologia: deposito di ghiaie prevalenti (>50%) con granulometria crescente da valle verso monte, frammentate con sabbie grossolane (<20%) e ghiaietto (<20%).
Tendenza evolutiva:
a = tendenza evolutiva condizionata dal regime ordinario (piene con tempo di ritorno sensibilmente minore del periodo di osservazione);
b = tendenza evolutiva condizionata dal regime straordinario (piene straordinarie, con tempo di ritorno maggiore o confrontabile con il periodo di osservazione).
 - Morfologia: arretramento planimetrico per erosione della sponda dell'alveo inciso nel periodo 1982 - 2002.
Litologia: deposito di ghiaie prevalenti (>50%) con granulometria crescente da valle verso monte, frammentate con sabbie grossolane (<20%) e ghiaietto (<20%).
Frequenti enti di natura ghiaioso-sabbiosa, relativamente grossolane, localmente affioranti al piede della scarpata.
Tendenza evolutiva:
a = tendenza evolutiva condizionata dal regime ordinario (piene con tempo di ritorno sensibilmente minore del periodo di osservazione);
b = tendenza evolutiva condizionata dal regime straordinario (piene straordinarie, con tempo di ritorno maggiore o confrontabile con il periodo di osservazione).
 - Deposito con accrescimento di sponda dell'alveo inciso nel periodo 1982 - 2002.
a = deposito stabile o con tendenza alla stabilizzazione; b = deposito stabile nel periodo 1982 - 2002 ma con tendenza all'erosione e al progressivo arretramento del fronte esposto alla corrente fluviale.
 - Fronte di barra laterale in erosione dal 1982, con tendenza al mantenimento di tale condizione.
 - Fronte di barra vegetata e stabilizzata, con tendenza evolutiva all'erosione e al progressivo arretramento.
 - Tratto di sponda stabile nel periodo 1982 - 2002 ma con tendenza all'erosione e al progressivo arretramento del fronte esposto alla corrente fluviale.
 - Argine maestro.
 - Opera di difesa cadente.


AUTORITA' DI BACINO DEL FIUME PO
Programma generale di gestione dei sedimenti alluvionali dell'alveo del fiume Po Stralcio confluente Tanaro - confluente Arda



Allegato 2
Cartografia geomorfologica delle tendenze evolutive in atto

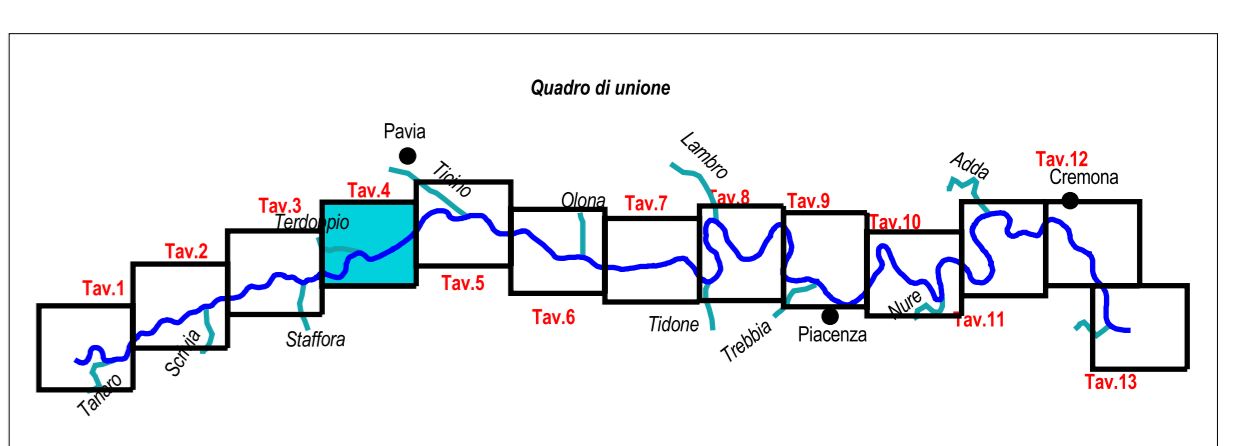




- ### LEGENDA
- Deposito di barra esistente, già dal 1982.
 - Morfologia: formazione o accrescimento di barra nell'alveo inciso, nel periodo 1982 - 2002.
Litologia: deposito di sabbie prevalenti (>70%) da fini a grossolane, localmente frammentate con ghiaietto (<15%), su substrato sabbioso-ghiaioso, relativamente grossolano.
Tendenza evolutiva:
a = deposito stabile o con tendenza alla stabilizzazione, generalmente vegetato;
b = deposito instabile, con tendenza alla rimobilizzazione e al trasporto della frazione sabbiosa in regime sia ordinario, sia straordinario;
c = barra soggetta alla rimobilizzazione e al trasporto della frazione sabbiosa, in particolare durante la fase crescente di un evento di piena ordinaria o straordinaria, ma con tendenza al mantenimento delle condizioni che favoriscono il deposito, specialmente durante la fase discendente dell'evento di piena.
 - Morfologia: erosione di barra da confronto anno 1982 anno 2002.
Litologia: deposito di sabbie prevalenti (>70%) da fini a grossolane, localmente frammentate con ghiaietto (<15%), su substrato sabbioso-ghiaioso, relativamente grossolano.
Dinamica:
a = asportata in regime ordinario (piene con tempo di ritorno sensibilmente minore del periodo di osservazione);
b = asportata in regime straordinario (piene straordinarie, con tempo di ritorno maggiore o confrontabile con il periodo di osservazione).
 - Morfologia: formazione o accrescimento di barra laterale nell'alveo inciso, nel periodo 1982 - 2002, per la presenza di pennelli.
Litologia: deposito di sabbie prevalenti (>70%) da fini a grossolane, localmente frammentate con ghiaietto (<15%), su substrato sabbioso-ghiaioso, relativamente grossolano.
Tendenza evolutiva:
a = deposito stabile o con tendenza alla stabilizzazione.
 - Morfologia: formazione o accrescimento di barra longitudinale nell'alveo inciso, nel periodo 1982 - 2002, in corrispondenza di soglie naturali, costituite dalle testate affioranti o subaffioranti delle superfici stratificate del substrato litologico, pre-quotamento.
Litologia: deposito di sabbie prevalenti (>70%) da fini a grossolane, localmente frammentate con ghiaietto (<15%), su substrato sabbioso-ghiaioso, relativamente grossolano.
Tendenza evolutiva: mantenimento delle condizioni favorevoli al deposito.
 - Morfologia: formazione o accrescimento di barra nell'alveo inciso, nel periodo 1982 - 2002.
Litologia: deposito di ghiaie prevalenti (>60%) con granulometria crescente da valle verso monte, frammentate con sabbie grossolane (<20%) e ghiaietto (<20%).
Tendenza evolutiva:
a = deposito stabile o con tendenza alla stabilizzazione, generalmente vegetato;
b = deposito instabile, con tendenza alla rimobilizzazione;
c = barra soggetta alla rimobilizzazione ma con tendenza al mantenimento delle condizioni che favoriscono il deposito, specialmente durante la fase discendente dell'evento di piena.
 - Morfologia: erosione di barra da confronto anno 1982 anno 2002.
Litologia: deposito di ghiaie prevalenti (>60%) con granulometria crescente da valle verso monte, frammentate con sabbie grossolane (<20%) e ghiaietto (<20%).
Dinamica:
a = asportata in regime ordinario (piene con tempo di ritorno sensibilmente minore del periodo di osservazione);
b = asportata in regime straordinario (piene straordinarie, con tempo di ritorno maggiore o confrontabile con il periodo di osservazione).
 - Morfologia: arretramento planimetrico per erosione della sponda dell'alveo inciso nel periodo 1982 - 2002.
Litologia: deposito di ghiaie prevalenti (>60%) con granulometria crescente da valle verso monte, frammentate con sabbie grossolane (<20%) e ghiaietto (<20%).
Tendenza evolutiva:
a = tendenza evolutiva condizionata dal regime ordinario (piene con tempo di ritorno sensibilmente minore del periodo di osservazione);
b = tendenza evolutiva condizionata dal regime straordinario (piene straordinarie, con tempo di ritorno maggiore o confrontabile con il periodo di osservazione).
 - Morfologia: arretramento planimetrico per erosione della sponda dell'alveo inciso nel periodo 1982 - 2002.
Litologia: deposito di ghiaie prevalenti (>60%) con granulometria crescente da valle verso monte, frammentate con sabbie grossolane (<20%) e ghiaietto (<20%).
Tendenza evolutiva:
a = tendenza evolutiva condizionata dal regime ordinario (piene con tempo di ritorno sensibilmente minore del periodo di osservazione);
b = tendenza evolutiva condizionata dal regime straordinario (piene straordinarie, con tempo di ritorno maggiore o confrontabile con il periodo di osservazione).
 - Deposito con accrescimento di sponda dell'alveo inciso nel periodo 1982 - 2002.
a = deposito stabile o con tendenza alla stabilizzazione; b = deposito stabile nel periodo 1982 - 2002 ma con tendenza all'erosione e al progressivo arretramento del fronte esposto alla corrente fluviale.
 - Fronte di barra laterale in erosione dal 1982, con tendenza al mantenimento di tale condizione.
 - Fronte di barra vegetata e stabilizzata, con tendenza evolutiva all'erosione e al progressivo arretramento.
 - Tratto di sponda stabile nel periodo 1982 - 2002 ma con tendenza all'erosione e al progressivo arretramento del fronte esposto alla corrente fluviale.
 - Argine maestro.
 - Opera di difesa cadente.

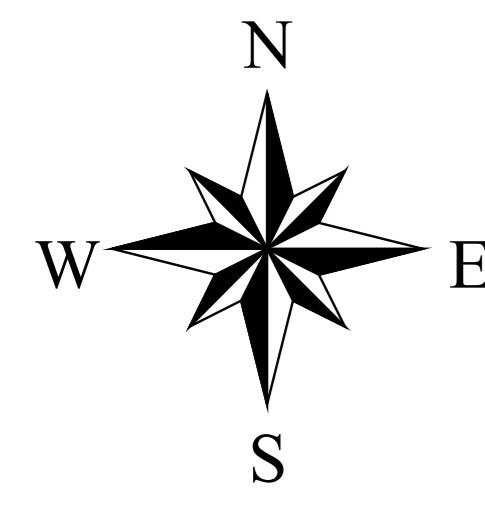


AUTORITA' DI BACINO DEL FIUME PO
Programma generale di gestione dei sedimenti alluvionali dell'alveo del fiume Po Stralcio confluente Tanaro - confluente Arda



Allegato 2
Cartografia geomorfologica delle tendenze evolutive in atto



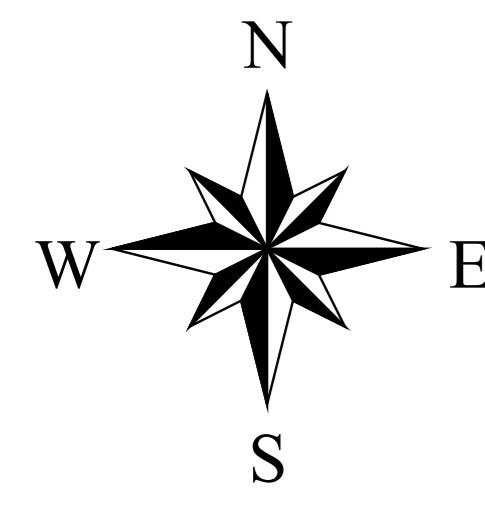


- ### LEGENDA
- Deposito di barra esistente, già dal 1982.
 - Morfologia: formazione o accrescimento di barra nell'alveo inciso, nel periodo 1982 - 2002.
Litologia: deposito di sabbie prevalenti (>70%) da fini a grossolane, localmente frammentate con ghiaietto (<15%), su substrato sabbioso-ghiaioso, relativamente grossolano.
Tendenza evolutiva:
a = deposito stabile o con tendenza alla stabilizzazione, generalmente vegetato;
b = deposito instabile, con tendenza alla rimobilizzazione e al trasporto della frazione sabbiosa in regime sia ordinario, sia straordinario;
c = barra soggetta alla rimobilizzazione e al trasporto della frazione sabbiosa, in particolare durante la fase crescente di un evento di piena ordinaria o straordinaria, ma con tendenza al mantenimento delle condizioni che favoriscono il deposito, specialmente durante la fase discendente dell'evento di piena.
 - Morfologia: erosione di barra da confronto anno 1982 anno 2002.
Litologia: deposito di sabbie prevalenti (>70%) da fini a grossolane, localmente frammentate con ghiaietto (<15%).
Dinamica:
a = asportata in regime ordinario (piene con tempo di ritorno sensibilmente minore del periodo di osservazione);
b = asportata in regime straordinario (piene straordinarie, con tempo di ritorno maggiore o confrontabile con il periodo di osservazione).
 - Morfologia: formazione o accrescimento di barra laterale nell'alveo inciso, nel periodo 1982 - 2002, per la presenza di pennelli.
Litologia: deposito di sabbie prevalenti (>70%) da fini a grossolane, localmente frammentate con ghiaietto (<15%), su substrato sabbioso-ghiaioso, relativamente grossolano.
Tendenza evolutiva:
a = deposito stabile o con tendenza alla stabilizzazione.
 - Morfologia: formazione o accrescimento di barra longitudinale nell'alveo inciso, nel periodo 1982 - 2002, in corrispondenza di soglie naturali, costituite dalle testate affioranti o subaffioranti delle superfici di stratificazione del substrato litologico, pre-quaternario.
Litologia: deposito di sabbie prevalenti (>70%) da fini a grossolane, localmente frammentate con ghiaietto (<15%), su substrato sabbioso-ghiaioso, relativamente grossolano.
Tendenza evolutiva: mantenimento delle condizioni favorevoli al deposito.
 - Morfologia: formazione o accrescimento di barra nell'alveo inciso, nel periodo 1982 - 2002.
Litologia: deposito di ghiaie prevalenti (>50%) con granulometria crescente da valle verso monte, frammentate con sabbie grossolane (<20%) e ghiaietto (<20%), su substrato ghiaioso-sabbioso, grossolano.
Tendenza evolutiva:
a = deposito stabile o con tendenza alla stabilizzazione, generalmente vegetato;
b = deposito instabile, con tendenza alla rimobilizzazione;
c = barra soggetta alla rimobilizzazione ma con tendenza al mantenimento delle condizioni che favoriscono il deposito, specialmente durante la fase discendente dell'evento di piena.
 - Morfologia: erosione di barra da confronto anno 1982 anno 2002.
Litologia: deposito di ghiaie prevalenti (>50%) con granulometria crescente da valle verso monte, frammentate con sabbie grossolane (<20%) e ghiaietto (<20%).
Dinamica:
a = asportata in regime ordinario (piene con tempo di ritorno sensibilmente minore del periodo di osservazione);
b = asportata in regime straordinario (piene straordinarie, con tempo di ritorno maggiore o confrontabile con il periodo di osservazione).
 - Morfologia: arretramento planimetrico per erosione della sponda dell'alveo inciso nel periodo 1982 - 2002.
Litologia: deposito di ghiaie prevalenti (>50%) con granulometria crescente da valle verso monte, frammentate con sabbie grossolane (<20%) e ghiaietto (<20%).
Tendenza evolutiva:
a = tendenza evolutiva condizionata dal regime ordinario (piene con tempo di ritorno sensibilmente minore del periodo di osservazione);
b = tendenza evolutiva condizionata dal regime straordinario (piene straordinarie, con tempo di ritorno maggiore o confrontabile con il periodo di osservazione).
 - Morfologia: arretramento planimetrico per erosione della sponda dell'alveo inciso nel periodo 1982 - 2002.
Litologia: deposito di ghiaie prevalenti (>50%) con granulometria crescente da valle verso monte, frammentate con sabbie grossolane (<20%) e ghiaietto (<20%).
Tendenza evolutiva:
a = tendenza evolutiva condizionata dal regime ordinario (piene con tempo di ritorno sensibilmente minore del periodo di osservazione);
b = tendenza evolutiva condizionata dal regime straordinario (piene straordinarie, con tempo di ritorno maggiore o confrontabile con il periodo di osservazione).
 - Deposito con accrescimento di sponda dell'alveo inciso nel periodo 1982 - 2002.
a = deposito stabile o con tendenza alla stabilizzazione; b = deposito stabile nel periodo 1982 - 2002 ma con tendenza all'erosione e al progressivo arretramento del fronte esposto alla corrente fluviale.
 - Fronte di barra laterale in erosione dal 1982, con tendenza al mantenimento di tale condizione.
 - Fronte di barra vegetata e stabilizzata, con tendenza evolutiva all'erosione e al progressivo arretramento.
 - Tratto di sponda stabile nel periodo 1982 - 2002 ma con tendenza all'erosione e al progressivo arretramento del fronte esposto alla corrente fluviale.
 - Argine maestro.
 - Opera di difesa aderente.


AUTORITA' DI BACINO DEL FIUME PO

Programma generale di gestione dei sedimenti alluvionali dell'alveo del fiume Po Stralcio confluenza Tanaro - confluenza Arda



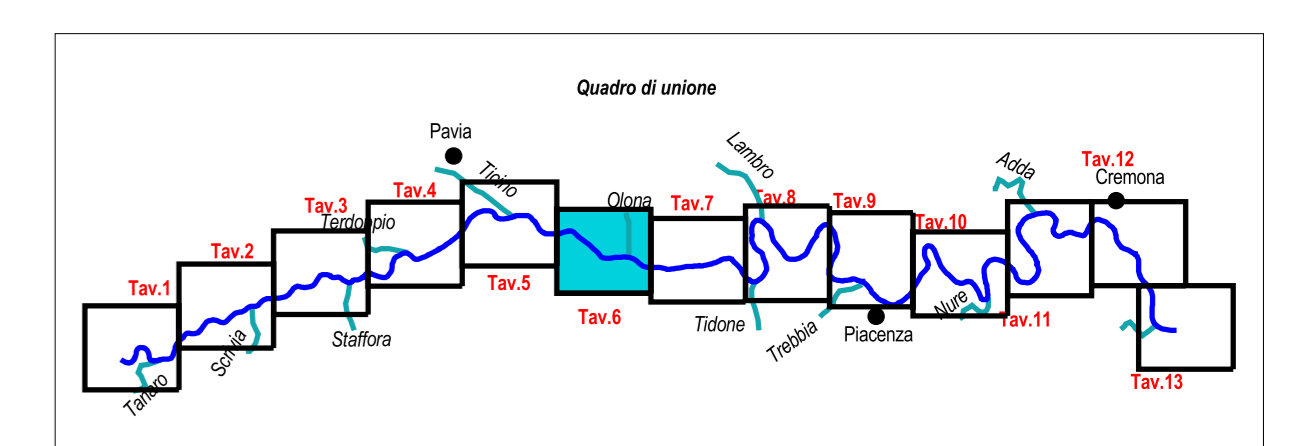


LEGENDA

-  Deposito di barra esistente, già dal 1982.
- Morfologia: formazione o accrescimento di barra nell'alveo inciso, nel periodo 1982 - 2002.
Litologia: deposito di sabbie prevalenti (>70%) da fini a grossolane, localmente frammiste con ghiaietto (<15%), su substrato sabbioso-ghiaioso, relativamente grossolano.
Tendenza evolutiva:
a = deposito stabile o con tendenza alla stabilizzazione, generalmente vegetato;
b = deposito instabile, con tendenza alla rimobilizzazione e al trasporto della frazione sabbiosa in regime sia ordinario, sia straordinario;
c = barra soggetta alla rimobilizzazione e al trasporto della frazione sabbiosa, in particolare durante la fase crescente di un evento di piena ordinaria o straordinaria, ma con tendenza al mantenimento delle condizioni che favoriscono il deposito, specialmente durante la fase discendente dell'evento di piena.
- Morfologia: erosione di barra da confronto anno 1982 anno 2002.
Litologia: deposito di sabbie prevalenti (>70%) da fini a grossolane, localmente frammiste con ghiaietto (<15%).
Dinamica:
a = asportata in regime ordinario (piene con tempo di ritorno sensibilmente minore del periodo di osservazione);
b = asportata in regime straordinario (piene straordinarie, con tempo di ritorno maggiore o confrontabile con il periodo di osservazione).
- Morfologia: formazione o accrescimento di barra laterale nell'alveo inciso, nel periodo 1982 - 2002, per la presenza di pennelli.
Litologia: deposito di sabbie prevalenti (>70%) da fini a grossolane, localmente frammiste con ghiaietto (<15%), su substrato sabbioso-ghiaioso, relativamente grossolano.
Tendenza evolutiva:
a = deposito stabile o con tendenza alla stabilizzazione.
- Morfologia: formazione o accrescimento di barra longitudinale nell'alveo inciso, nel periodo 1982 - 2002, in corrispondenza di soglie naturali, costituite dalle testate affioranti e subaffioranti delle superfici di stratificazione del substrato litologico, pre-quadernato.
Litologia: deposito di sabbie prevalenti (>70%) da fini a grossolane, localmente frammiste con ghiaietto (<15%), su substrato sabbioso-ghiaioso, relativamente grossolano.
Tendenza evolutiva: mantenimento delle condizioni favorevoli al deposito.
- Morfologia: formazione o accrescimento di barra nell'alveo inciso, nel periodo 1982 - 2002, in corrispondenza di soglie naturali, costituite dalle testate affioranti e subaffioranti delle superfici di stratificazione del substrato litologico, pre-quadernato.
Litologia: deposito di ghiaie prevalenti (>50%) con granulometria crescente da valle verso monte, frammiste con sabbie grossolane (<20%) e ghiaietto (<20%), su substrato ghiaioso-sabbioso, grossolano.
Tendenza evolutiva:
a = deposito stabile o con tendenza alla stabilizzazione, generalmente vegetato;
b = deposito instabile, con tendenza alla rimobilizzazione;
c = barra soggetta alla rimobilizzazione ma con tendenza al mantenimento delle condizioni che favoriscono il deposito, specialmente durante la fase discendente dell'evento di piena.
- Morfologia: erosione di barra da confronto anno 1982 anno 2002.
Litologia: deposito di ghiaie prevalenti (>50%) con granulometria crescente da valle verso monte, frammiste con sabbie grossolane (<20%) e ghiaietto (<20%).
Dinamica:
a = asportata in regime ordinario (piene con tempo di ritorno sensibilmente minore del periodo di osservazione);
b = asportata in regime straordinario (piene straordinarie, con tempo di ritorno maggiore o confrontabile con il periodo di osservazione).
- Morfologia: arretramento planimetrico per erosione della sponda dell'alveo inciso nel periodo 1982 - 2002.
Litologia: deposito di ghiaie prevalenti (>50%) con granulometria crescente da valle verso monte, frammiste con sabbie grossolane (<20%) e ghiaietto (<20%).
Tendenza evolutiva:
a = tendenza evolutiva condizionata dal regime ordinario (piene con tempo di ritorno sensibilmente minore del periodo di osservazione);
b = tendenza evolutiva condizionata dal regime straordinario (piene straordinarie, con tempo di ritorno maggiore o confrontabile con il periodo di osservazione).
- Morfologia: arretramento planimetrico per erosione della sponda dell'alveo inciso nel periodo 1982 - 2002.
Litologia: deposito di sabbie prevalenti (>70%) da fini a grossolane, localmente frammiste con ghiaietto (<15%).
Frequenti affioranti di natura ghiaioso-sabbiosa, relativamente grossolane, localmente affioranti al piede della scarpata.
Tendenza evolutiva:
a = tendenza evolutiva condizionata dal regime ordinario (piene con tempo di ritorno sensibilmente minore del periodo di osservazione);
b = tendenza evolutiva condizionata dal regime straordinario (piene straordinarie, con tempo di ritorno maggiore o confrontabile con il periodo di osservazione).
- Deposito con accrescimento di sponda dell'alveo inciso nel periodo 1982 - 2002.
a = deposito stabile o con tendenza alla stabilizzazione; b = deposito stabile nel periodo 1982 - 2002 ma con tendenza all'erosione e al progressivo arretramento del fronte esposto alla corrente fluviale.
- Fronte di barra laterale in erosione dal 1982, con tendenza al mantenimento di tale condizione.
- Fronte di barra vegetata e stabilizzata, con tendenza evolutiva all'erosione e al progressivo arretramento.
- Tratto di sponda stabile nel periodo 1982 - 2002 ma con tendenza all'erosione e al progressivo arretramento del fronte esposto alla corrente fluviale.
- Argine maestro.
- Opera di difesa radente.

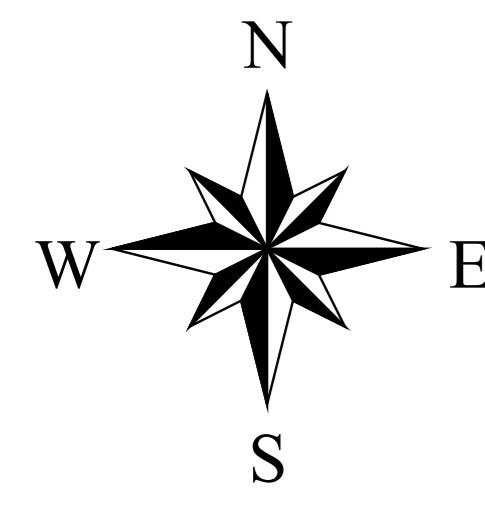


AUTORITA' DI BACINO DEL FIUME PO
Programma generale di gestione dei sedimenti alluvionali dell'alveo del fiume Po Stralcio confluenza Tanaro - confluenza Arda



Allegato 2
Cartografia geomorfologica delle tendenze evolutive in atto



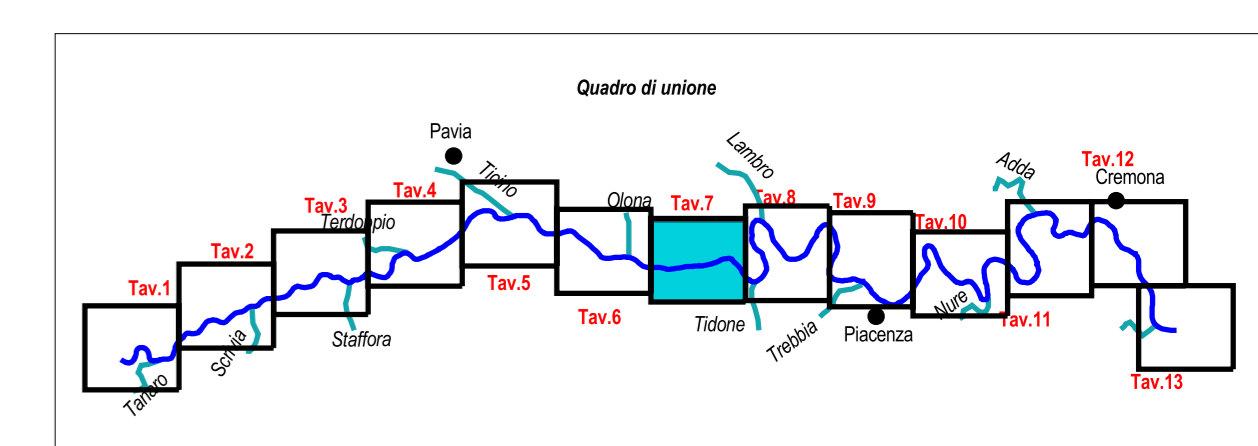


LEGENDA

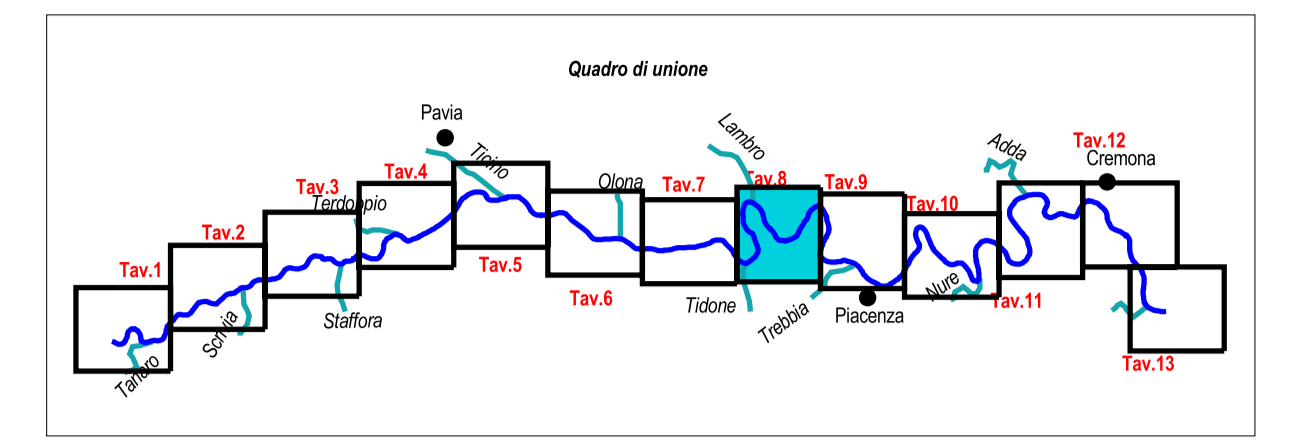
- Deposito di barra esistente, già dal 1982.
- Morfologia: formazione o accrescimento di barra nell'alveo inciso, nel periodo 1982 - 2002.
Litologia: deposito di sabbie prevalenti (>70%) da fini a grossolane, localmente frammentate con ghiaietto (<15%), su substrato sabbioso-ghiaioso, relativamente grossolano.
Tendenza evolutiva:
a = deposito stabile o con tendenza alla stabilizzazione, generalmente vegetato;
b = deposito instabile, con tendenza alla rimobilizzazione e al trasporto della frazione sabbiosa in regime sia ordinario, sia straordinario;
c = barra soggetta alla rimobilizzazione e al trasporto della frazione sabbiosa, in particolare durante la fase crescente di un evento di piena ordinaria o straordinaria, ma con tendenza al mantenimento delle condizioni che favoriscono il deposito, specialmente durante la fase discendente dell'evento di piena.
- Morfologia: erosione di barra da confronto anno 1982 anno 2002.
Litologia: deposito di sabbie prevalenti (>70%) da fini a grossolane, localmente frammentate con ghiaietto (<15%).
Dinamica:
a = asportata in regime ordinario (piene con tempo di ritorno sensibilmente minore del periodo di osservazione);
b = asportata in regime straordinario (piene straordinarie, con tempo di ritorno maggiore o confrontabile con il periodo di osservazione).
- Morfologia: formazione o accrescimento di barra laterale nell'alveo inciso, nel periodo 1982 - 2002, per la presenza di pennelli.
Litologia: deposito di sabbie prevalenti (>70%) da fini a grossolane, localmente frammentate con ghiaietto (<15%), su substrato sabbioso-ghiaioso, relativamente grossolano.
Tendenza evolutiva:
a = deposito stabile o con tendenza alla stabilizzazione.
- Morfologia: formazione o accrescimento di barra longitudinale nell'alveo inciso, nel periodo 1982 - 2002, in corrispondenza di soglie naturali, costituite dalle testate affioranti o subaffioranti delle superficie di stratificazione del substrato litologico, pre-quaternario.
Litologia: deposito di sabbie prevalenti (>70%) da fini a grossolane, localmente frammentate con ghiaietto (<15%), su substrato sabbioso-ghiaioso, relativamente grossolano.
Tendenza evolutiva: mantenimento delle condizioni favorevoli al deposito.
- Morfologia: formazione o accrescimento di barra nell'alveo inciso, nel periodo 1982 - 2002.
Litologia: deposito di ghiaie prevalenti (>50%) con granulometria crescente da valle verso monte, frammentate con sabbie grossolane (<20%) e ghiaietto (<20%), su substrato ghiaioso-sabbioso, grossolano.
Tendenza evolutiva:
a = deposito stabile o con tendenza alla stabilizzazione, generalmente vegetato;
b = deposito instabile, con tendenza alla rimobilizzazione;
c = barra soggetta alla rimobilizzazione ma con tendenza al mantenimento delle condizioni che favoriscono il deposito, specialmente durante la fase discendente dell'evento di piena.
- Morfologia: erosione di barra da confronto anno 1982 anno 2002.
Litologia: deposito di ghiaie prevalenti (>50%) con granulometria crescente da valle verso monte, frammentate con sabbie grossolane (<20%) e ghiaietto (<20%).
Dinamica:
a = asportata in regime ordinario (piene con tempo di ritorno sensibilmente minore del periodo di osservazione);
b = asportata in regime straordinario (piene straordinarie, con tempo di ritorno maggiore o confrontabile con il periodo di osservazione).
- Morfologia: arretramento planimetrico per erosione della sponda dell'alveo inciso nel periodo 1982 - 2002.
Litologia: deposito di ghiaie prevalenti (>50%) con granulometria crescente da valle verso monte, frammentate con sabbie grossolane (<20%) e ghiaietto (<20%).
Tendenza evolutiva:
a = tendenza evolutiva condizionata dal regime ordinario (piene con tempo di ritorno sensibilmente minore del periodo di osservazione);
b = tendenza evolutiva condizionata dal regime straordinario (piene straordinarie, con tempo di ritorno maggiore o confrontabile con il periodo di osservazione).
- Morfologia: arretramento planimetrico per erosione della sponda dell'alveo inciso nel periodo 1982 - 2002.
Litologia: deposito di ghiaie prevalenti (>50%) con granulometria crescente da valle verso monte, frammentate con sabbie grossolane (<20%) e ghiaietto (<20%).
Tendenza evolutiva:
a = tendenza evolutiva condizionata dal regime ordinario (piene con tempo di ritorno sensibilmente minore del periodo di osservazione);
b = tendenza evolutiva condizionata dal regime straordinario (piene straordinarie, con tempo di ritorno maggiore o confrontabile con il periodo di osservazione).
- Deposito con accrescimento di sponda dell'alveo inciso nel periodo 1982 - 2002.
a = deposito stabile o con tendenza alla stabilizzazione; b = deposito stabile nel periodo 1982 - 2002 ma con tendenza all'erosione e al progressivo arretramento del fronte esposto alla corrente fluviale.
- Fronte di barra laterale in erosione dal 1982, con tendenza al mantenimento di tale condizione.
- Fronte di barra vegetata e stabilizzata, con tendenza evolutiva all'erosione e al progressivo arretramento.
- Tratto di sponda stabile nel periodo 1982 - 2002 ma con tendenza all'erosione e al progressivo arretramento del fronte esposto alla corrente fluviale.
- Argine maestro.
- Opera di difesa aderente.




AUTORITA' DI BACINO DEL FIUME PO
Programma generale di gestione dei sedimenti alluvionali dell'alveo del fiume Po Stralcio confluente Tanaro - confluente Arda



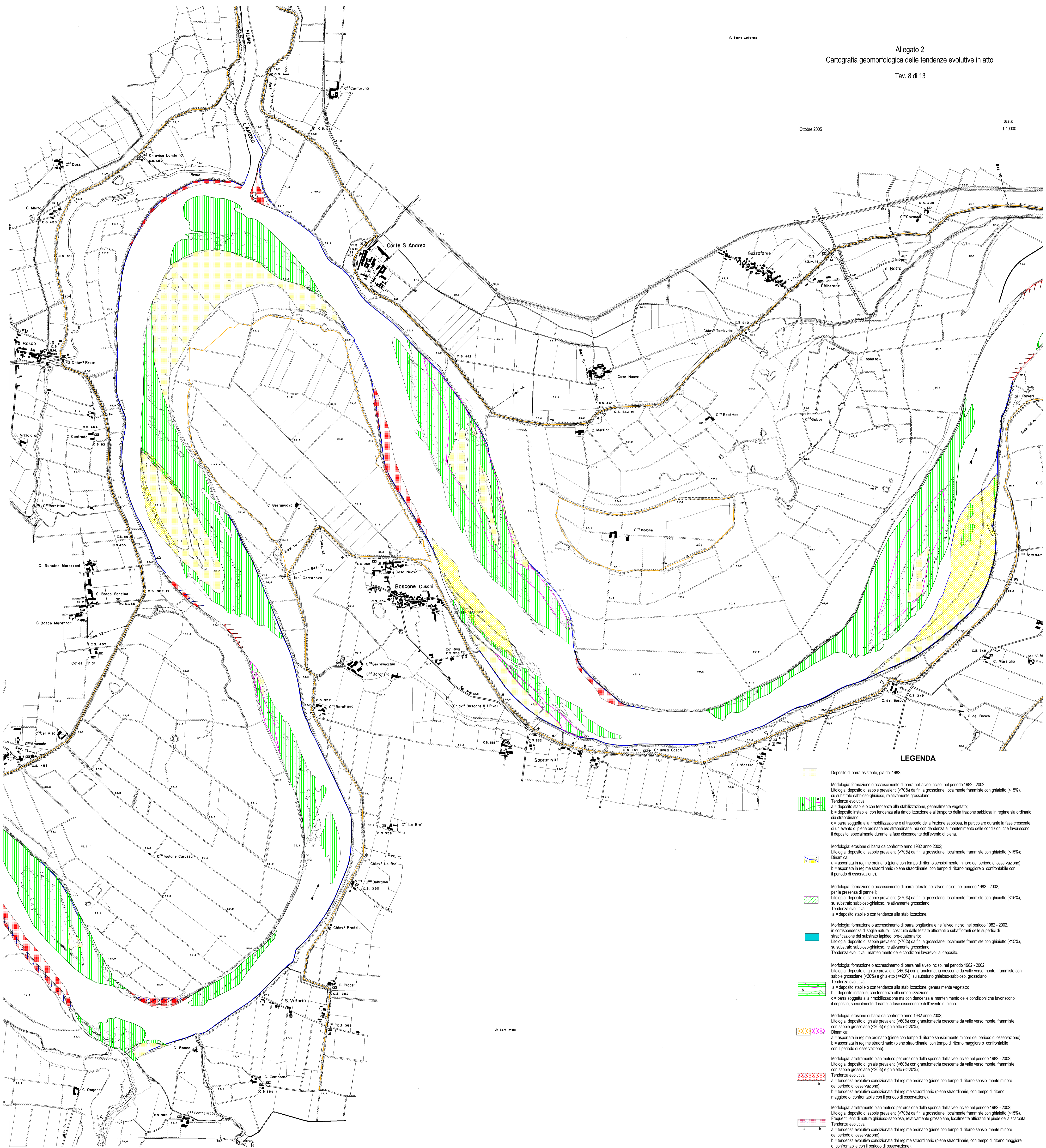
Allegato 2
Cartografia geomorfologica delle tendenze evolutive in atto



Allegato 2 Cartografia geomorfologica delle tendenze evolutive in atto Tav. 8 di 13

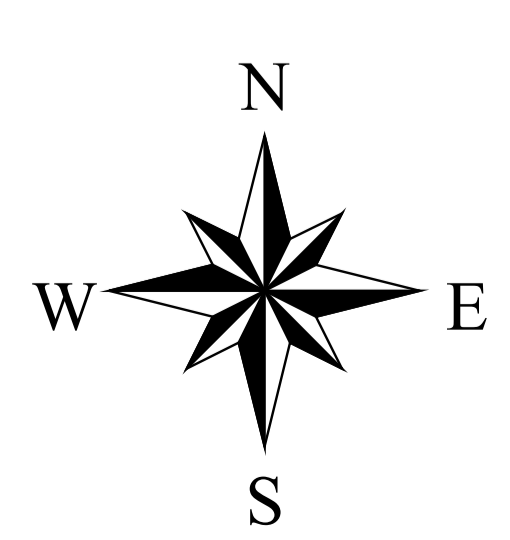
Ottobre 2005

Scala: 1:10000



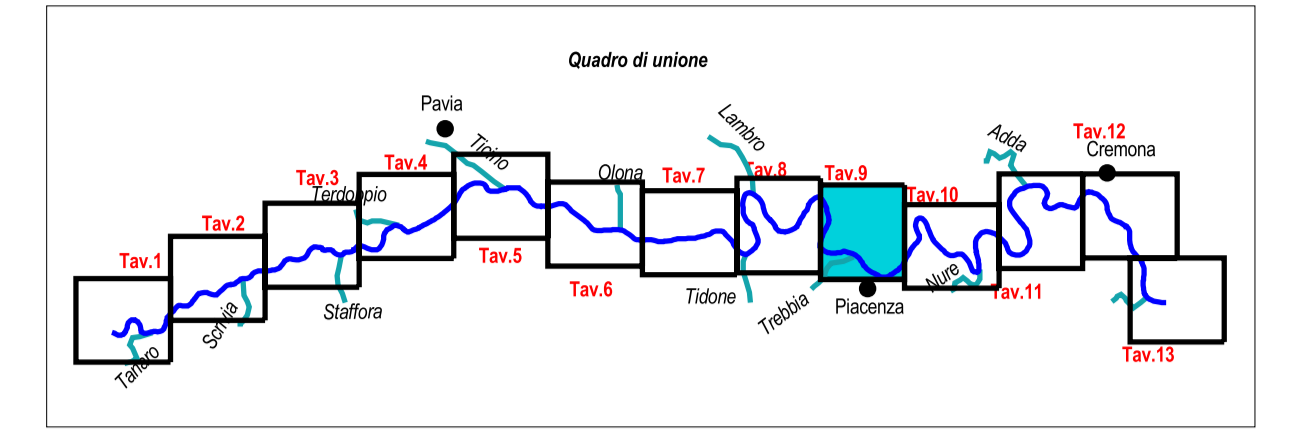
LEGENDA

- Deposito di barra esistente, già dal 1982.
- Morfologia: formazione o accrescimento di barra nell'alveo inciso, nel periodo 1982 - 2002; Litologia: deposito di sabbie prevalenti (>70%) da fini a grossolane, localmente frammentate con ghiaietto (<15%), su substrato sabbioso-ghiaioso, relativamente grossolano; Tendenze evolutive: a = deposito stabile o con tendenza alla stabilizzazione, generalmente vegetato; b = deposito instabile, con tendenza alla rimobilizzazione e al trasporto della frazione sabbiosa in regime sia ordinario, sia straordinario; c = barra soggetta alla rimobilizzazione e al trasporto della frazione sabbiosa, in particolare durante la fase crescente di un evento di piena ordinaria e/o straordinaria, ma con tendenza al mantenimento delle condizioni che favoriscono il deposito, specialmente durante la fase discendente dell'evento di piena.
- Morfologia: erosione di barra da confronto anno 1982 anno 2002; Litologia: deposito di sabbie prevalenti (>70%) da fini a grossolane, localmente frammentate con ghiaietto (<15%); Dinamica: a = asportata in regime ordinario (piene con tempo di ritorno sensibilmente minore del periodo di osservazione); b = asportata in regime straordinario (piene straordinarie, con tempo di ritorno maggiore o confrontabile con il periodo di osservazione).
- Morfologia: formazione o accrescimento di barra laterale nell'alveo inciso, nel periodo 1982 - 2002, per la presenza di pennelli; Litologia: deposito di sabbie prevalenti (>70%) da fini a grossolane, localmente frammentate con ghiaietto (<15%), su substrato sabbioso-ghiaioso, relativamente grossolano; Tendenze evolutive: a = deposito stabile o con tendenza alla stabilizzazione.
- Morfologia: formazione o accrescimento di barra longitudinale nell'alveo inciso, nel periodo 1982 - 2002, in corrispondenza di soglie naturali, costellate dalle testate affioranti o subaffioranti delle superfici di stratificazione del substrato lapideo, pre-quaternario; Litologia: deposito di sabbie prevalenti (>70%) da fini a grossolane, localmente frammentate con ghiaietto (<15%), su substrato sabbioso-ghiaioso, relativamente grossolano; Tendenze evolutive: mantenimento delle condizioni favorevoli al deposito.
- Morfologia: formazione o accrescimento di barra nell'alveo inciso, nel periodo 1982 - 2002; Litologia: deposito di ghiaie prevalenti (>60%) con granulometria crescente da valle verso monte, frammentate con sabbie grossolane (<20%) e ghiaietto (<20%), su substrato ghiaioso-sabbioso, grossolano; Tendenze evolutive: a = deposito stabile o con tendenza alla stabilizzazione, generalmente vegetato; b = deposito instabile, con tendenza alla rimobilizzazione; c = barra soggetta alla rimobilizzazione ma con tendenza al mantenimento delle condizioni che favoriscono il deposito, specialmente durante la fase discendente dell'evento di piena.
- Morfologia: erosione di barra da confronto anno 1982 anno 2002; Litologia: deposito di ghiaie prevalenti (>60%) con granulometria crescente da valle verso monte, frammentate con sabbie grossolane (<20%) e ghiaietto (<20%); Dinamica: a = asportata in regime ordinario (piene con tempo di ritorno sensibilmente minore del periodo di osservazione); b = asportata in regime straordinario (piene straordinarie, con tempo di ritorno maggiore o confrontabile con il periodo di osservazione).
- Morfologia: amattamento planimetrico per erosione della sponda dell'alveo inciso nel periodo 1982 - 2002; Litologia: deposito di ghiaie prevalenti (>60%) con granulometria crescente da valle verso monte, frammentate con sabbie grossolane (<20%) e ghiaietto (<20%); Tendenze evolutive: a = tendenza evolutiva condizionata dal regime ordinario (piene con tempo di ritorno sensibilmente minore del periodo di osservazione); b = tendenza evolutiva condizionata dal regime straordinario (piene straordinarie, con tempo di ritorno maggiore o confrontabile con il periodo di osservazione).
- Morfologia: amattamento planimetrico per erosione della sponda dell'alveo inciso nel periodo 1982 - 2002; Litologia: deposito di sabbie prevalenti (>70%) da fini a grossolane, localmente frammentate con ghiaietto (<15%), su substrato sabbioso-ghiaioso, relativamente grossolano, localmente affioranti al piede della scarpata; Tendenze evolutive: a = tendenza evolutiva condizionata dal regime ordinario (piene con tempo di ritorno sensibilmente minore del periodo di osservazione); b = tendenza evolutiva condizionata dal regime straordinario (piene straordinarie, con tempo di ritorno maggiore o confrontabile con il periodo di osservazione).
- Deposito con accrescimento di sponda dell'alveo inciso nel periodo 1982 - 2002; a = deposito stabile o con tendenza alla stabilizzazione; b = deposito stabile nel periodo 1982 - 2002 ma con tendenza all'erosione e al progressivo amattamento del fronte esposto alla corrente fluviale.
- Fronte di barra laterale in erosione dal 1982, con tendenza al mantenimento di tale condizione.
- Fronte di barra vegetata e stabilizzata, con tendenza evolutiva all'erosione e al progressivo amattamento.
- Tratto di sponda stabile nel periodo 1982 - 2002 ma con tendenza all'erosione e al progressivo amattamento del fronte esposto alla corrente fluviale.
- Argine maestro.
- Opera di difesa radente.





Programma generale di gestione dei sedimenti alluvionali dell'alveo del fiume Po Stralcio confluenza Tanaro - confluenza Arda



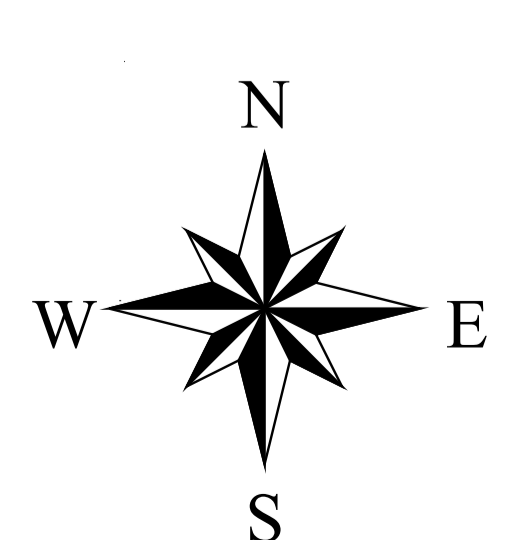
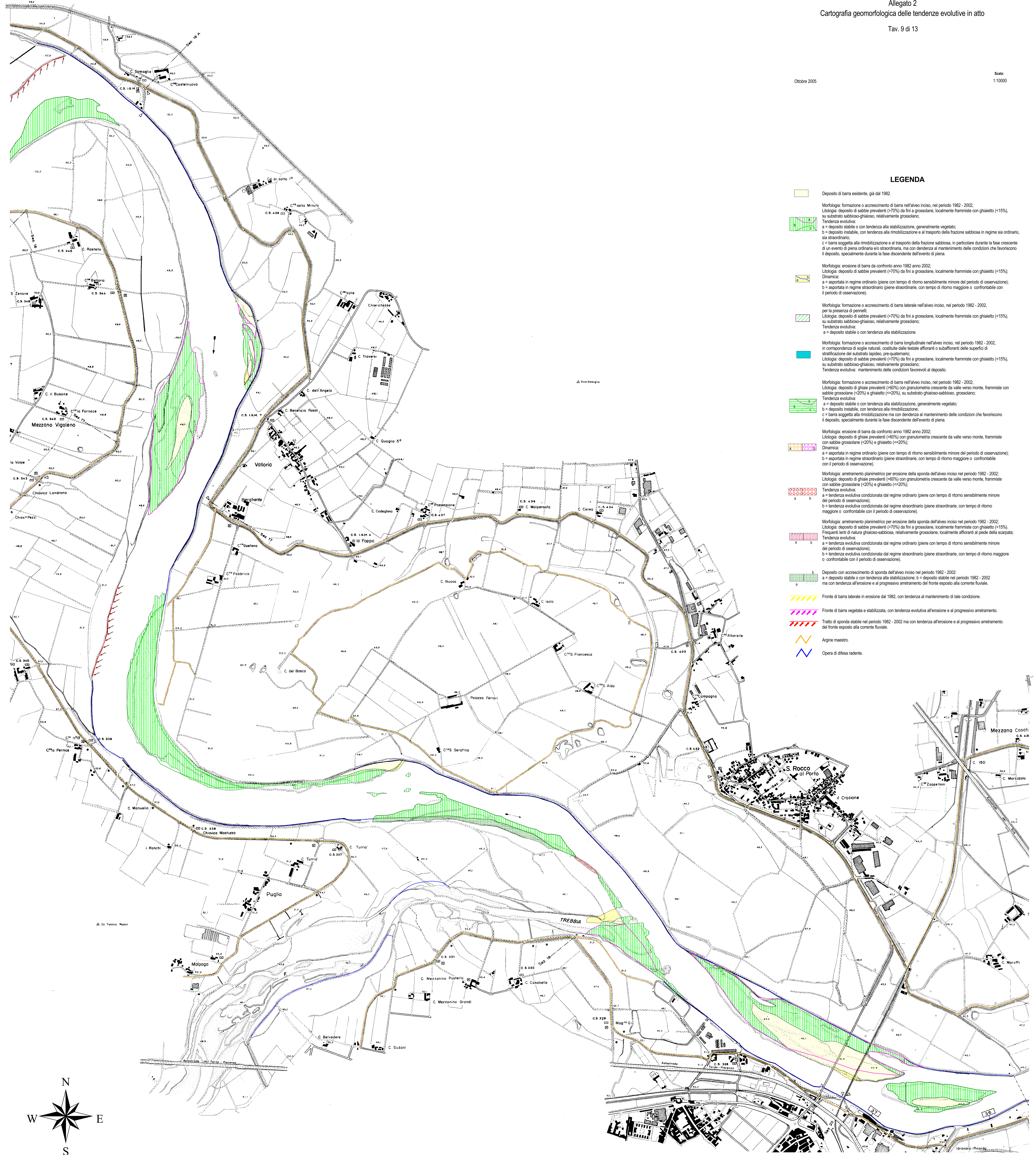
Allegato 2
Cartografia geomorfologica delle tendenze evolutive in atto
Tav. 9 di 13

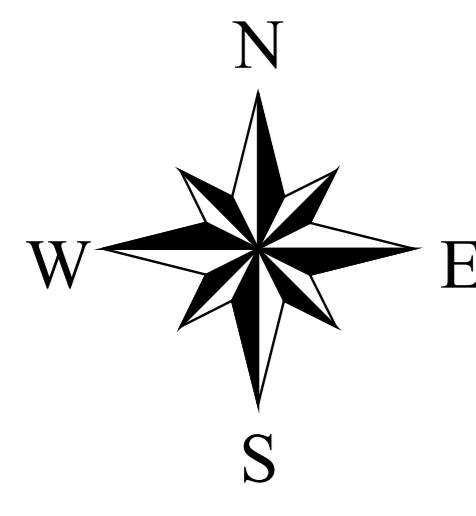
Ottobre 2005

Scala: 1:10000

LEGENDA

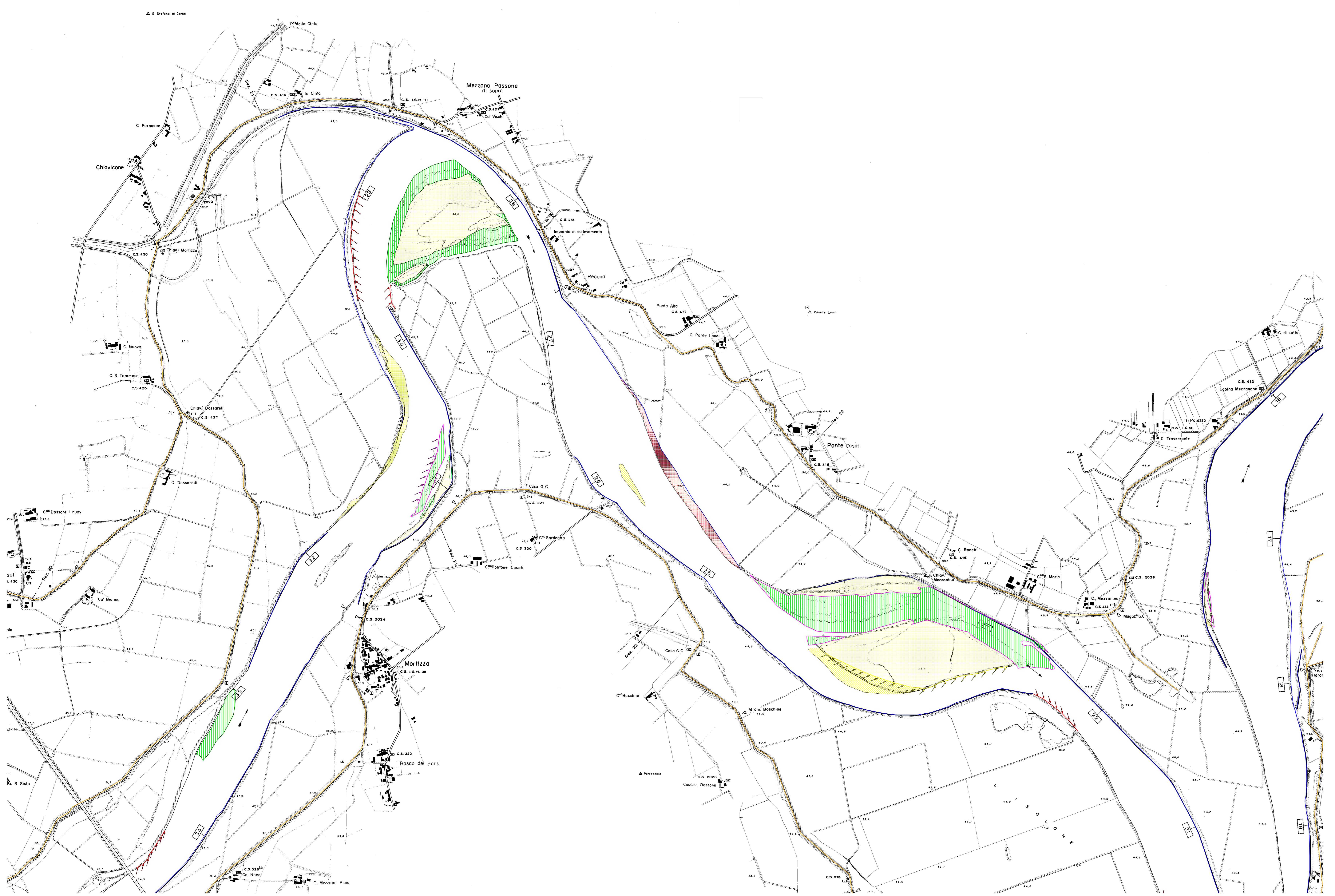
- Deposito di barra esistente, già dal 1982.
- Morfologia: formazione o accrescimento di barra nell'alveo inciso, nel periodo 1982 - 2002.
Litologia: deposito di sabbie prevalenti (>70%) da fini a grossolane, localmente frammiste con ghiaietto (<15%), su substrato sabbioso-ghiaioso, relativamente grossolano.
Tendenza evolutiva:
a = deposito stabile o con tendenza alla stabilizzazione, generalmente vegetato;
b = deposito instabile, con tendenza alla rimobilizzazione e al trasporto della frazione sabbiosa in regime sia ordinario, sia straordinario;
c = barra soggetta alla rimobilizzazione e al trasporto della frazione sabbiosa, in particolare durante la fase crescente di un evento di piena ordinaria e/o straordinaria, ma con tendenza al mantenimento delle condizioni che favoriscono il deposito, specialmente durante la fase discendente dell'evento di piena.
- Morfologia: erosione di barra da confronto anno 1982 anno 2002.
Litologia: deposito di sabbie prevalenti (>70%) da fini a grossolane, localmente frammiste con ghiaietto (<15%).
Dinamica:
a = asportata in regime ordinario (piene con tempo di ritorno sensibilmente minore del periodo di osservazione);
b = asportata in regime straordinario (piene straordinarie, con tempo di ritorno maggiore o confrontabile con il periodo di osservazione).
- Morfologia: formazione o accrescimento di barra laterale nell'alveo inciso, nel periodo 1982 - 2002, per la presenza di pennelli.
Litologia: deposito di sabbie prevalenti (>70%) da fini a grossolane, localmente frammiste con ghiaietto (<15%), su substrato sabbioso-ghiaioso, relativamente grossolano.
Tendenza evolutiva:
a = deposito stabile o con tendenza alla stabilizzazione.
- Morfologia: formazione o accrescimento di barra longitudinale nell'alveo inciso, nel periodo 1982 - 2002, in corrispondenza di soglie naturali, costituite dalle testate affioranti o subaffioranti delle superfici di stratificazione del substrato litologico, pre-quaternario.
Litologia: deposito di sabbie prevalenti (>70%) da fini a grossolane, localmente frammiste con ghiaietto (<15%), su substrato sabbioso-ghiaioso, relativamente grossolano.
Tendenza evolutiva: mantenimento delle condizioni favorevoli al deposito.
- Morfologia: formazione o accrescimento di barra nell'alveo inciso, nel periodo 1982 - 2002.
Litologia: deposito di ghiaie prevalenti (>60%) con granulometria crescente da valle verso monte, frammiste con sabbie grossolane (<20%) e ghiaietto (<20%), su substrato ghiaioso-sabbioso, grossolano.
Tendenza evolutiva:
a = deposito stabile o con tendenza alla stabilizzazione, generalmente vegetato;
b = deposito instabile, con tendenza alla rimobilizzazione;
c = barra soggetta alla rimobilizzazione ma con tendenza al mantenimento delle condizioni che favoriscono il deposito, specialmente durante la fase discendente dell'evento di piena.
- Morfologia: erosione di barra da confronto anno 1982 anno 2002.
Litologia: deposito di ghiaie prevalenti (>60%) con granulometria crescente da valle verso monte, frammiste con sabbie grossolane (<20%) e ghiaietto (<20%).
Dinamica:
a = asportata in regime ordinario (piene con tempo di ritorno sensibilmente minore del periodo di osservazione);
b = asportata in regime straordinario (piene straordinarie, con tempo di ritorno maggiore o confrontabile con il periodo di osservazione).
- Morfologia: ammantamento planimetrico per erosione della sponda dell'alveo inciso nel periodo 1982 - 2002.
Litologia: deposito di ghiaie prevalenti (>60%) con granulometria crescente da valle verso monte, frammiste con sabbie grossolane (<20%) e ghiaietto (<20%).
Tendenza evolutiva:
a = tendenza evolutiva condizionata dal regime ordinario (piene con tempo di ritorno sensibilmente minore del periodo di osservazione);
b = tendenza evolutiva condizionata dal regime straordinario (piene straordinarie, con tempo di ritorno maggiore o confrontabile con il periodo di osservazione).
- Morfologia: ammantamento planimetrico per erosione della sponda dell'alveo inciso nel periodo 1982 - 2002.
Litologia: deposito di ghiaie prevalenti (>60%) con granulometria crescente da valle verso monte, frammiste con sabbie grossolane (<20%) e ghiaietto (<20%).
Tendenza evolutiva:
a = tendenza evolutiva condizionata dal regime ordinario (piene con tempo di ritorno sensibilmente minore del periodo di osservazione);
b = tendenza evolutiva condizionata dal regime straordinario (piene straordinarie, con tempo di ritorno maggiore o confrontabile con il periodo di osservazione).
- Deposito con accrescimento di sponda dell'alveo inciso nel periodo 1982 - 2002.
a = deposito stabile o con tendenza alla stabilizzazione; b = deposito stabile nel periodo 1982 - 2002 ma con tendenza all'erosione e al progressivo ammantamento del fronte esposto alla corrente fluviale.
- Fronte di barra laterale in erosione dal 1982, con tendenza al mantenimento di tale condizione.
- Fronte di barra vegetata e stabilizzata, con tendenza evolutiva all'erosione e al progressivo ammantamento.
- Tratto di sponda stabile nel periodo 1982 - 2002 ma con tendenza all'erosione e al progressivo ammantamento del fronte esposto alla corrente fluviale.
- Agnere massiccio.
- Opera di difesa radente.



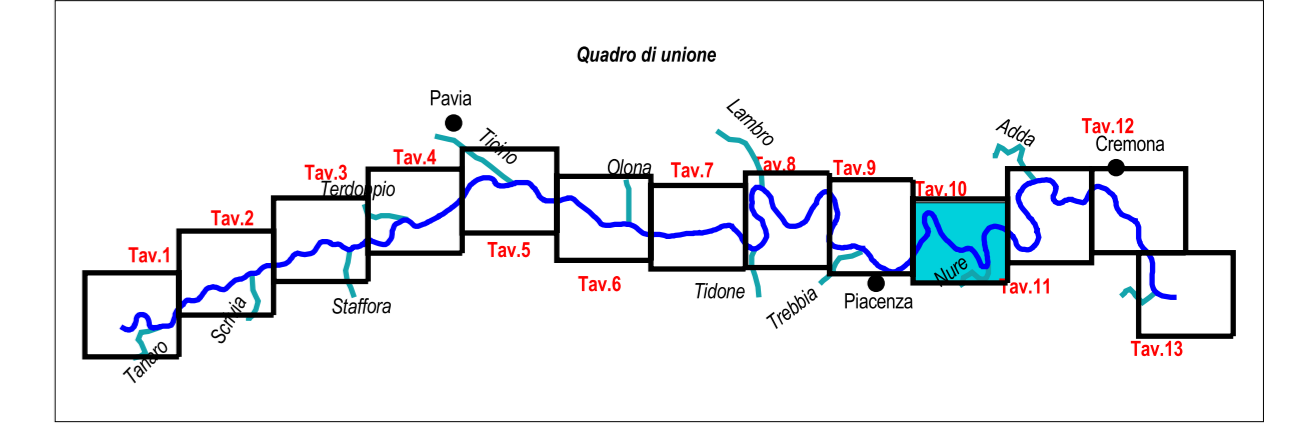


LEGENDA

- Deposito di barra esistente, già dal 1982.
- Morfologia: formazione o accrescimento di barra nell'alveo inciso, nel periodo 1982 - 2002.
Litologia: deposito di sabbie prevalenti (>70%) da fini a grossolane, localmente frammentate con ghiaietto (<15%), su substrato sabbioso-ghiaioso, relativamente grossolano.
Tendenza evolutiva:
a = deposito stabile o con tendenza alla stabilizzazione, generalmente vegetato;
b = deposito instabile, con tendenza alla rimobilizzazione e al trasporto della frazione sabbiosa in regime sia ordinario, sia straordinario;
c = barra soggetta alla rimobilizzazione e al trasporto della frazione sabbiosa, in particolare durante la fase crescente di un evento di piena ordinaria o straordinaria, ma con tendenza al mantenimento delle condizioni che favoriscono il deposito, specialmente durante la fase discendente dell'evento di piena.
- Morfologia: erosione di barra da confronto anno 1982 anno 2002.
Litologia: deposito di sabbie prevalenti (>70%) da fini a grossolane, localmente frammentate con ghiaietto (<15%).
Dinamica:
a = asportata in regime ordinario (piene con tempo di ritorno sensibilmente minore del periodo di osservazione);
b = asportata in regime straordinario (piene straordinarie, con tempo di ritorno maggiore o confrontabile con il periodo di osservazione).
- Morfologia: formazione o accrescimento di barra laterale nell'alveo inciso, nel periodo 1982 - 2002, per la presenza di pennelli.
Litologia: deposito di sabbie prevalenti (>70%) da fini a grossolane, localmente frammentate con ghiaietto (<15%), su substrato sabbioso-ghiaioso, relativamente grossolano.
Tendenza evolutiva:
a = deposito stabile o con tendenza alla stabilizzazione.
- Morfologia: formazione o accrescimento di barra longitudinale nell'alveo inciso, nel periodo 1982 - 2002, in corrispondenza di soglie naturali, costituite dalle testate affioranti o subaffioranti delle superfici di stratificazione del substrato litologico, pre-quaternario.
Litologia: deposito di sabbie prevalenti (>70%) da fini a grossolane, localmente frammentate con ghiaietto (<15%), su substrato sabbioso-ghiaioso, relativamente grossolano.
Tendenza evolutiva: mantenimento delle condizioni favorevoli al deposito.
- Morfologia: formazione o accrescimento di barra nell'alveo inciso, nel periodo 1982 - 2002.
Litologia: deposito di ghiaie prevalenti (>50%) con granulometria crescente da valle verso monte, frammentate con sabbie grossolane (<20%) e ghiaietto (<20%), su substrato ghiaioso-sabbioso, grossolano.
Tendenza evolutiva:
a = deposito stabile o con tendenza alla stabilizzazione, generalmente vegetato;
b = deposito instabile, con tendenza alla rimobilizzazione;
c = barra soggetta alla rimobilizzazione ma con tendenza al mantenimento delle condizioni che favoriscono il deposito, specialmente durante la fase discendente dell'evento di piena.
- Morfologia: erosione di barra da confronto anno 1982 anno 2002.
Litologia: deposito di ghiaie prevalenti (>50%) con granulometria crescente da valle verso monte, frammentate con sabbie grossolane (<20%) e ghiaietto (<20%).
Dinamica:
a = asportata in regime ordinario (piene con tempo di ritorno sensibilmente minore del periodo di osservazione);
b = asportata in regime straordinario (piene straordinarie, con tempo di ritorno maggiore o confrontabile con il periodo di osservazione).
- Morfologia: arretramento planimetrico per erosione della sponda dell'alveo inciso nel periodo 1982 - 2002.
Litologia: deposito di ghiaie prevalenti (>50%) con granulometria crescente da valle verso monte, frammentate con sabbie grossolane (<20%) e ghiaietto (<20%).
Tendenza evolutiva:
a = tendenza evolutiva condizionata dal regime ordinario (piene con tempo di ritorno sensibilmente minore del periodo di osservazione);
b = tendenza evolutiva condizionata dal regime straordinario (piene straordinarie, con tempo di ritorno maggiore o confrontabile con il periodo di osservazione).
- Morfologia: arretramento planimetrico per erosione della sponda dell'alveo inciso nel periodo 1982 - 2002.
Litologia: deposito di ghiaie prevalenti (>50%) con granulometria crescente da valle verso monte, frammentate con sabbie grossolane (<20%) e ghiaietto (<20%).
Tendenza evolutiva:
a = tendenza evolutiva condizionata dal regime ordinario (piene con tempo di ritorno sensibilmente minore del periodo di osservazione);
b = tendenza evolutiva condizionata dal regime straordinario (piene straordinarie, con tempo di ritorno maggiore o confrontabile con il periodo di osservazione).
- Deposito con accrescimento di sponda dell'alveo inciso nel periodo 1982 - 2002.
a = deposito stabile o con tendenza alla stabilizzazione; b = deposito stabile nel periodo 1982 - 2002 ma con tendenza all'erosione e al progressivo arretramento del fronte esposto alla corrente fluviale.
- Fronte di barra laterale in erosione dal 1982, con tendenza al mantenimento di tale condizione.
- Fronte di barra vegetata e stabilizzata, con tendenza evolutiva all'erosione e al progressivo arretramento.
- Tratto di sponda stabile nel periodo 1982 - 2002 ma con tendenza all'erosione e al progressivo arretramento del fronte esposto alla corrente fluviale.
- Argine maestro.
- Opera di difesa radente.




AUTORITA' DI BACINO DEL FIUME PO
Programma generale di gestione dei sedimenti alluvionali dell'alveo del fiume Po Stralcio confluenza Tanaro - confluenza Arda



Allegato 2
Cartografia geomorfologica delle tendenze evolutive in atto

Tav. 10 di 13

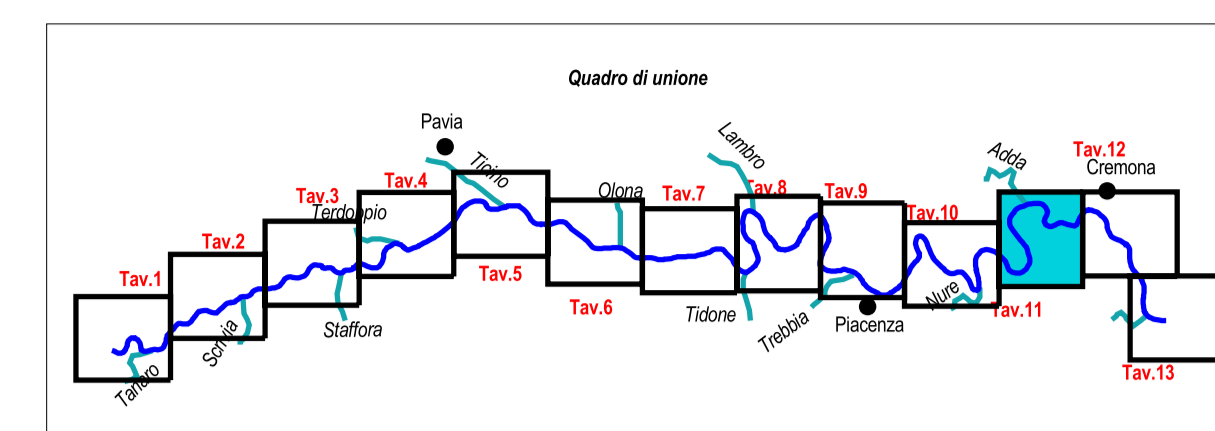


Ottobre 2005

Scala:
1:10000



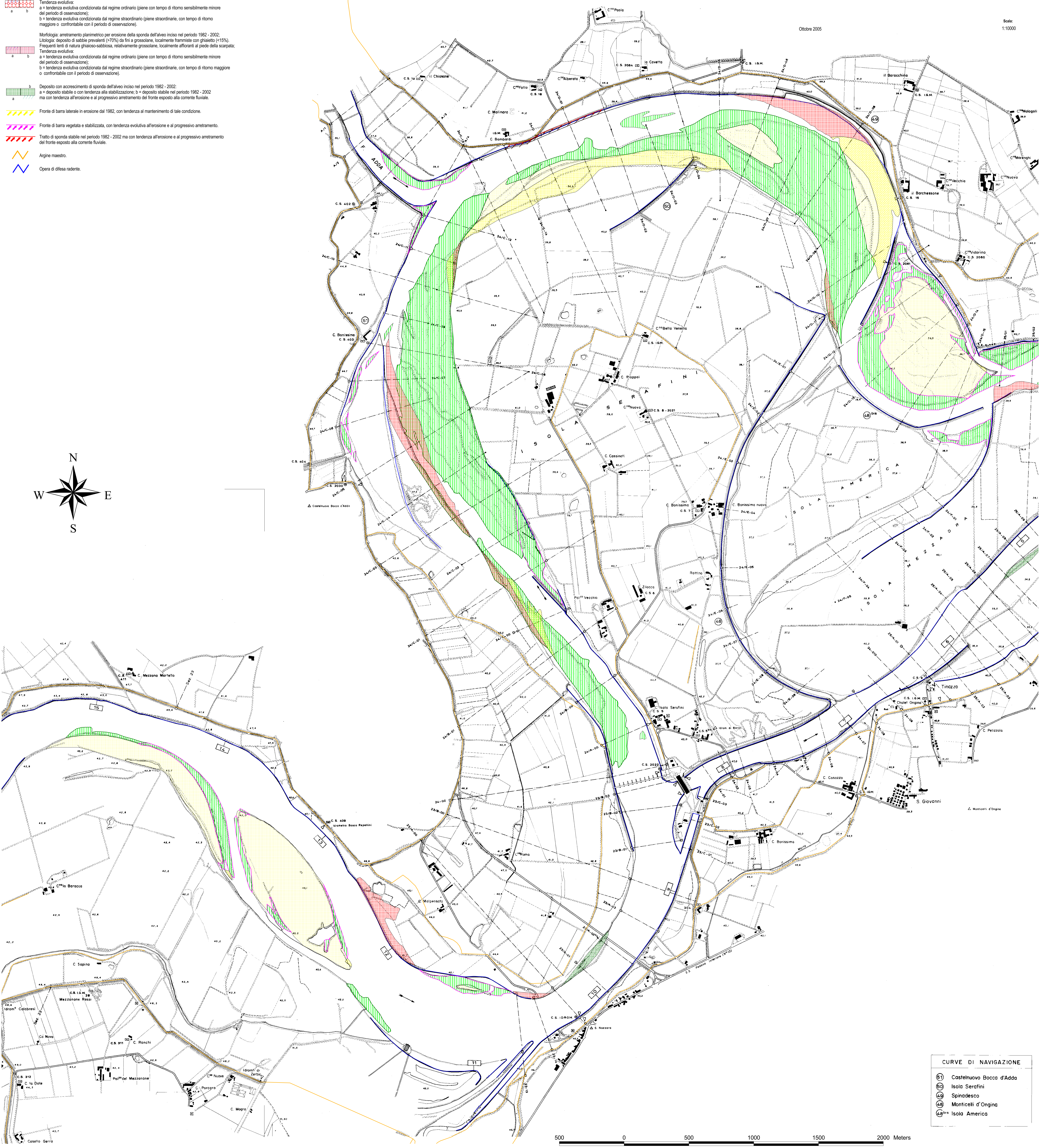
Programma generale di gestione dei sedimenti alluvionali dell'alveo del fiume Po Stralcio confluenza Tanaro - confluenza Arda



Allegato 2
Cartografia geomorfologica delle tendenze evolutive in atto
Tav. 11 di 13

LEGENDA

- Deposito di barra esistente, già dal 1982.
- Morfologia: formazione o accrescimento di barra nell'alveo inciso, nel periodo 1982 - 2002.
Litologia: deposito di sabbie prevalenti (>70%) da fini a grossolane, localmente frammiste con ghiaietto (<15%), su substrato sabbioso-ghiaioso, relativamente grossolano.
Tendenza evolutiva:
a = deposito stabile o con tendenza alla stabilizzazione, generalmente vegetato;
b = deposito instabile, con tendenza alla rimobilizzazione e al trasporto della frazione sabbiosa in regime sia ordinario, sia straordinario;
c = barra soggetta alla rimobilizzazione e al trasporto della frazione sabbiosa, in particolare durante la fase crescente di un evento di piena ordinaria o straordinaria, ma con tendenza al mantenimento delle condizioni che favoriscono il deposito, specialmente durante la fase discendente dell'evento di piena.
- Morfologia: erosione di barra da confronto anno 1982 anno 2002.
Litologia: deposito di sabbie prevalenti (>70%) da fini a grossolane, localmente frammiste con ghiaietto (<15%).
Dinamica:
a = asportata in regime ordinario (piene con tempo di ritorno sensibilmente minore del periodo di osservazione);
b = asportata in regime straordinario (piene straordinarie, con tempo di ritorno maggiore o confrontabile con il periodo di osservazione).
- Morfologia: formazione o accrescimento di barra laterale nell'alveo inciso, nel periodo 1982 - 2002, per la presenza di penne.
Litologia: deposito di sabbie prevalenti (>70%) da fini a grossolane, localmente frammiste con ghiaietto (<15%), su substrato sabbioso-ghiaioso, relativamente grossolano.
Tendenza evolutiva:
a = deposito stabile o con tendenza alla stabilizzazione.
- Morfologia: formazione o accrescimento di barra longitudinale nell'alveo inciso, nel periodo 1982 - 2002, in corrispondenza di soglie naturali, costituite dalle testate affioranti o subaffioranti delle superfici di stratificazione del substrato litoido, pre-quaternario.
Litologia: deposito di sabbie prevalenti (>70%) da fini a grossolane, localmente frammiste con ghiaietto (<15%), su substrato sabbioso-ghiaioso, relativamente grossolano.
Tendenza evolutiva: mantenimento delle condizioni favorevoli al deposito.
- Morfologia: formazione o accrescimento di barra nell'alveo inciso, nel periodo 1982 - 2002.
Litologia: deposito di ghiaie prevalenti (>60%) con granulometria crescente da valle verso monte, frammiste con sabbie grossolane (<20%) e ghiaietto (<20%), su substrato ghiaioso-sabbioso, grossolano.
Tendenza evolutiva:
a = deposito stabile o con tendenza alla stabilizzazione, generalmente vegetato;
b = deposito instabile, con tendenza alla rimobilizzazione;
c = barra soggetta alla rimobilizzazione ma con tendenza al mantenimento delle condizioni che favoriscono il deposito, specialmente durante la fase discendente dell'evento di piena.
- Morfologia: erosione di barra da confronto anno 1982 anno 2002.
Litologia: deposito di ghiaie prevalenti (>60%) con granulometria crescente da valle verso monte, frammiste con sabbie grossolane (<20%) e ghiaietto (<20%).
Dinamica:
a = asportata in regime ordinario (piene con tempo di ritorno sensibilmente minore del periodo di osservazione);
b = asportata in regime straordinario (piene straordinarie, con tempo di ritorno maggiore o confrontabile con il periodo di osservazione).
- Morfologia: arretramento planimetrico per erosione della sponda dell'alveo inciso nel periodo 1982 - 2002.
Litologia: deposito di ghiaie prevalenti (>60%) con granulometria crescente da valle verso monte, frammiste con sabbie grossolane (<20%) e ghiaietto (<20%).
Tendenza evolutiva:
a = tendenza evolutiva condizionata dal regime ordinario (piene con tempo di ritorno sensibilmente minore del periodo di osservazione);
b = tendenza evolutiva condizionata dal regime straordinario (piene straordinarie, con tempo di ritorno maggiore o confrontabile con il periodo di osservazione).
- Morfologia: arretramento planimetrico per erosione della sponda dell'alveo inciso nel periodo 1982 - 2002.
Litologia: deposito di sabbie prevalenti (>70%) da fini a grossolane, localmente frammiste con ghiaietto (<15%).
Frequenti lenti di natura ghiaioso-sabbiosa, relativamente grossolane, localmente affioranti al piede della scarpata.
Tendenza evolutiva:
a = tendenza evolutiva condizionata dal regime ordinario (piene con tempo di ritorno sensibilmente minore del periodo di osservazione);
b = tendenza evolutiva condizionata dal regime straordinario (piene straordinarie, con tempo di ritorno maggiore o confrontabile con il periodo di osservazione).
- Deposito con accrescimento di sponda dell'alveo inciso nel periodo 1982 - 2002.
a = deposito stabile o con tendenza alla stabilizzazione; b = deposito stabile nel periodo 1982 - 2002 ma con tendenza all'erosione e al progressivo arretramento del fronte esposto alla corrente fluviale.
- Fronte di barra laterale in erosione dal 1982, con tendenza al mantenimento di tale condizione.
- Fronte di barra vegetata e stabilizzata, con tendenza evolutiva all'erosione e al progressivo arretramento.
- Tratto di sponda stabile nel periodo 1982 - 2002 ma con tendenza all'erosione e al progressivo arretramento del fronte esposto alla corrente fluviale.
- Argine maestro.
- Opera di difesa ridotta.

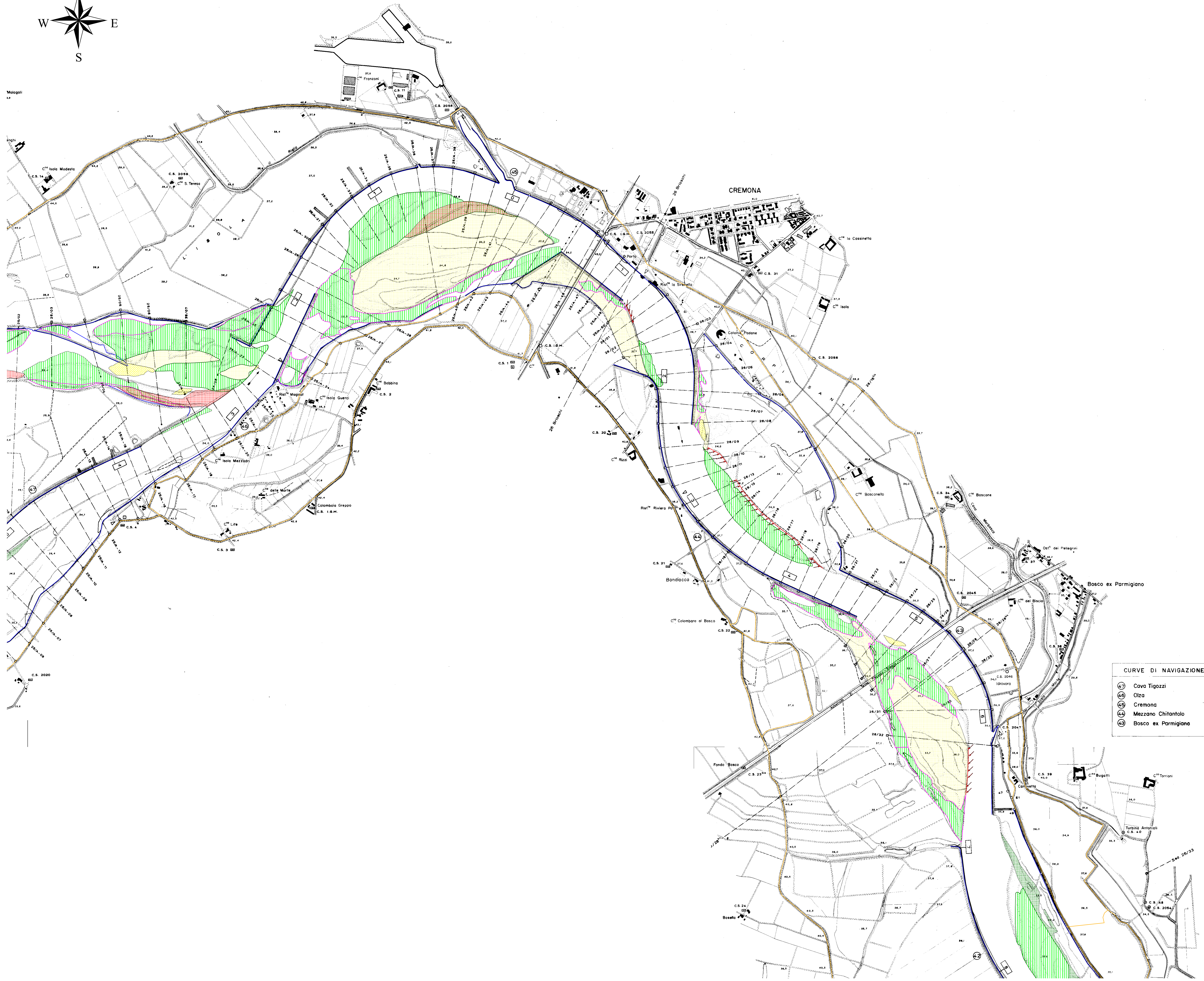
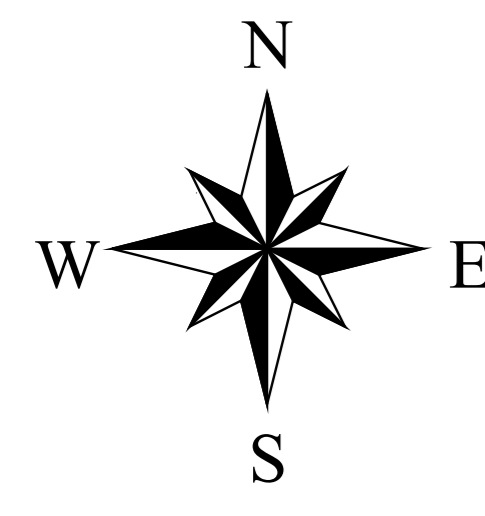


Ottobre 2005

Scala: 1:10000

CURVE DI NAVIGAZIONE	
51	Castelnuovo Bocca d'Adda
52	Isola Serafini
49	Spinadesco
48	Monticelli d'Angina
48bis	Isola America



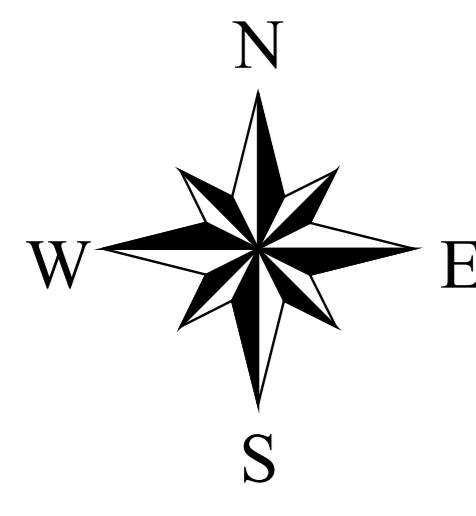


- LEGENDA**
- Deposito di barra esistente, già dal 1982.
 - Morfologia: formazione o accrescimento di barra nell'alveo inciso, nel periodo 1982 - 2002.
Litologia: deposito di sabbie prevalenti (>70%) da fini a grossolane, localmente frammentate con ghiaietto (<15%), su substrato sabbioso-ghiaioso, relativamente grossolano.
Tendenza evolutiva:
a = deposito stabile o con tendenza alla stabilizzazione, generalmente vegetato;
b = deposito instabile, con tendenza alla rimobilizzazione e al trasporto della frazione sabbiosa in regime sia ordinario, sia straordinario;
c = barra soggetta alla rimobilizzazione e al trasporto della frazione sabbiosa. In particolare durante la fase crescente di un evento di piena ordinaria o straordinaria, ma con tendenza al mantenimento delle condizioni che favoriscono il deposito, specialmente durante la fase discendente dell'evento di piena.
 - Morfologia: erosione di barra da confronto anno 1982 anno 2002.
Litologia: deposito di sabbie prevalenti (>70%) da fini a grossolane, localmente frammentate con ghiaietto (<15%).
Dinamica:
a = asportata in regime ordinario (piene con tempo di ritorno sensibilmente minore del periodo di osservazione);
b = asportata in regime straordinario (piene straordinarie, con tempo di ritorno maggiore o confrontabile con il periodo di osservazione).
 - Morfologia: formazione o accrescimento di barra laterale nell'alveo inciso, nel periodo 1982 - 2002, per la presenza di pennelli.
Litologia: deposito di sabbie prevalenti (>70%) da fini a grossolane, localmente frammentate con ghiaietto (<15%), su substrato sabbioso-ghiaioso, relativamente grossolano.
Tendenza evolutiva:
a = deposito stabile o con tendenza alla stabilizzazione.
 - Morfologia: formazione o accrescimento di barra longitudinale nell'alveo inciso, nel periodo 1982 - 2002, in corrispondenza di soglie naturali, costituite dalle testate affioranti o subaffioranti delle superficie di stratificazione del substrato litologico, pre-quaternario.
Litologia: deposito di sabbie prevalenti (>70%) da fini a grossolane, localmente frammentate con ghiaietto (<15%), su substrato sabbioso-ghiaioso, relativamente grossolano.
Tendenza evolutiva: mantenimento delle condizioni favorevoli al deposito.
 - Morfologia: formazione o accrescimento di barra nell'alveo inciso, nel periodo 1982 - 2002.
Litologia: deposito di ghiaie prevalenti (>50%) con granulometria crescente da valle verso monte, frammentate con sabbie grossolane (<20%) e ghiaietto (<20%).
Tendenza evolutiva:
a = deposito stabile o con tendenza alla stabilizzazione, generalmente vegetato;
b = deposito instabile, con tendenza alla rimobilizzazione;
c = barra soggetta alla rimobilizzazione ma con tendenza al mantenimento delle condizioni che favoriscono il deposito, specialmente durante la fase discendente dell'evento di piena.
 - Morfologia: erosione di barra da confronto anno 1982 anno 2002.
Litologia: deposito di ghiaie prevalenti (>50%) con granulometria crescente da valle verso monte, frammentate con sabbie grossolane (<20%) e ghiaietto (<20%).
Dinamica:
a = asportata in regime ordinario (piene con tempo di ritorno sensibilmente minore del periodo di osservazione);
b = asportata in regime straordinario (piene straordinarie, con tempo di ritorno maggiore o confrontabile con il periodo di osservazione).
 - Morfologia: arretramento planimetrico per erosione della sponda dell'alveo inciso nel periodo 1982 - 2002.
Litologia: deposito di ghiaie prevalenti (>50%) con granulometria crescente da valle verso monte, frammentate con sabbie grossolane (<20%) e ghiaietto (<20%).
Tendenza evolutiva:
a = tendenza evolutiva condizionata dal regime ordinario (piene con tempo di ritorno sensibilmente minore del periodo di osservazione);
b = tendenza evolutiva condizionata dal regime straordinario (piene straordinarie, con tempo di ritorno maggiore o confrontabile con il periodo di osservazione).
 - Morfologia: arretramento planimetrico per erosione della sponda dell'alveo inciso nel periodo 1982 - 2002.
Litologia: deposito di ghiaie prevalenti (>50%) con granulometria crescente da valle verso monte, frammentate con sabbie grossolane (<20%) e ghiaietto (<20%).
Tendenza evolutiva:
a = tendenza evolutiva condizionata dal regime ordinario (piene con tempo di ritorno sensibilmente minore del periodo di osservazione);
b = tendenza evolutiva condizionata dal regime straordinario (piene straordinarie, con tempo di ritorno maggiore o confrontabile con il periodo di osservazione).
 - Deposito con accrescimento di sponda dell'alveo inciso nel periodo 1982 - 2002.
a = deposito stabile o con tendenza alla stabilizzazione; b = deposito stabile nel periodo 1982 - 2002 ma con tendenza all'erosione e al progressivo arretramento del fronte esposto alla corrente fluviale.
 - Fronte di barra laterale in erosione dal 1982, con tendenza al mantenimento di tale condizione.
 - Fronte di barra vegetata e stabilizzata, con tendenza evolutiva all'erosione e al progressivo arretramento.
 - Tratto di sponda stabile nel periodo 1982 - 2002 ma con tendenza all'erosione e al progressivo arretramento del fronte esposto alla corrente fluviale.
 - Argine maestro.
 - Opera di difesa cadente.

- CURVE DI NAVIGAZIONE**
- Cava Tigozzi
 - Olza
 - Cremona
 - Mezzano Chiantolo
 - Bosco ex Parmigiano

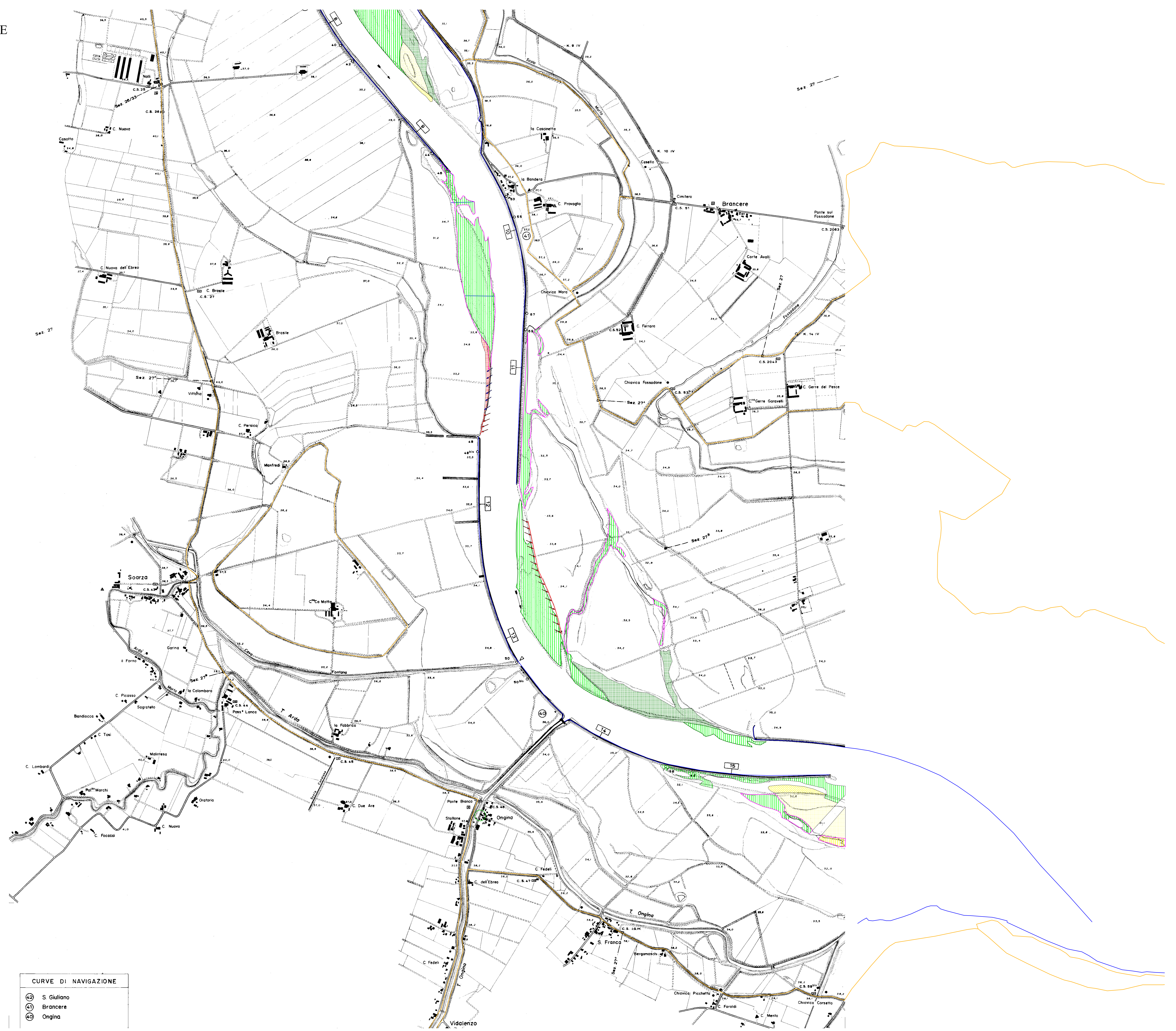
AUTORITA' DI BACINO DEL FIUME PO

Programma generale di gestione dei sedimenti alluvionali dell'alveo del fiume Po Stralcio confluente Tanaro - confluente Arda



LEGENDA

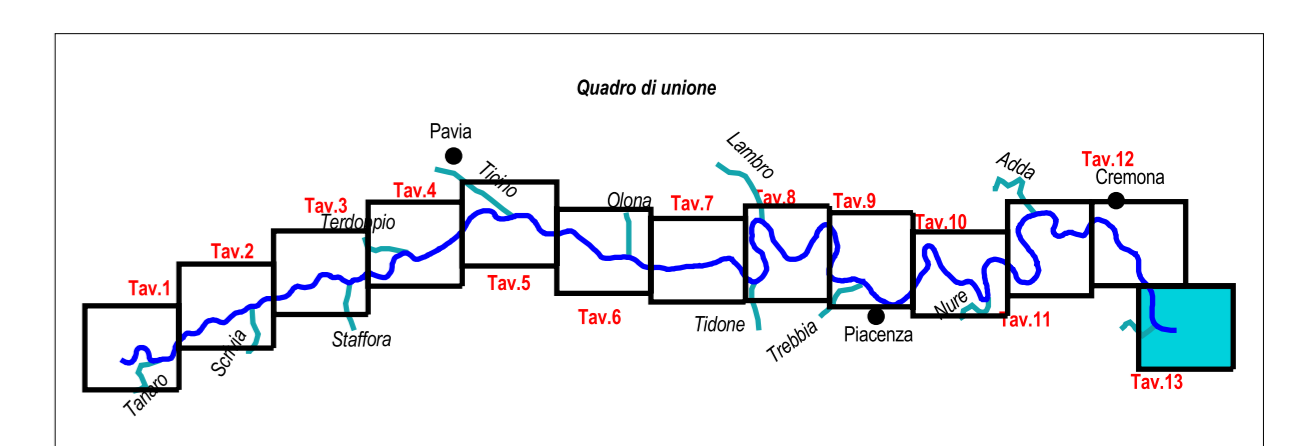
- Deposito di barra esistente, già dal 1982.
- Morfologia: formazione o accrescimento di barra nell'alveo inciso, nel periodo 1982 - 2002.
Litologia: deposito di sabbie prevalenti (>70%) da fini a grossolane, localmente frammentate con ghiaietto (<15%), su substrato sabbioso-ghiaioso, relativamente grossolano.
Tendenza evolutiva:
a = deposito stabile o con tendenza alla stabilizzazione, generalmente vegetato;
b = deposito instabile, con tendenza alla rimobilizzazione e al trasporto della frazione sabbiosa in regime sia ordinario, sia straordinario;
c = barra soggetta alla rimobilizzazione e al trasporto della frazione sabbiosa, in particolare durante la fase crescente di un evento di piena ordinario o straordinario, ma con tendenza al mantenimento delle condizioni che favoriscono il deposito, specialmente durante la fase discendente dell'evento di piena.
- Morfologia: erosione di barra da confronto anno 1982 anno 2002.
Litologia: deposito di sabbie prevalenti (>70%) da fini a grossolane, localmente frammentate con ghiaietto (<15%), su substrato sabbioso-ghiaioso, relativamente grossolano.
Dinamica:
a = asportata in regime ordinario (piene con tempo di ritorno sensibilmente minore del periodo di osservazione);
b = asportata in regime straordinario (piene straordinarie, con tempo di ritorno maggiore o confrontabile con il periodo di osservazione).
- Morfologia: formazione o accrescimento di barra laterale nell'alveo inciso, nel periodo 1982 - 2002, per la presenza di pennelli.
Litologia: deposito di sabbie prevalenti (>70%) da fini a grossolane, localmente frammentate con ghiaietto (<15%), su substrato sabbioso-ghiaioso, relativamente grossolano.
Tendenza evolutiva:
a = deposito stabile o con tendenza alla stabilizzazione.
- Morfologia: formazione o accrescimento di barra longitudinale nell'alveo inciso, nel periodo 1982 - 2002, in corrispondenza di soglie naturali, costituite dalle testate affioranti o subaffioranti delle superfici di stratificazione del substrato litologico, pre-quaternario.
Litologia: deposito di sabbie prevalenti (>70%) da fini a grossolane, localmente frammentate con ghiaietto (<15%), su substrato sabbioso-ghiaioso, relativamente grossolano.
Tendenza evolutiva: mantenimento delle condizioni favorevoli al deposito.
- Morfologia: formazione o accrescimento di barra nell'alveo inciso, nel periodo 1982 - 2002.
Litologia: deposito di ghiaie prevalenti (>50%) con granulometria crescente da valle verso monte, frammentate con sabbie grossolane (<20%) e ghiaietto (<20%).
Tendenza evolutiva:
a = deposito stabile o con tendenza alla stabilizzazione, generalmente vegetato;
b = deposito instabile, con tendenza alla rimobilizzazione;
c = barra soggetta alla rimobilizzazione ma con tendenza al mantenimento delle condizioni che favoriscono il deposito, specialmente durante la fase discendente dell'evento di piena.
- Morfologia: erosione di barra da confronto anno 1982 anno 2002.
Litologia: deposito di ghiaie prevalenti (>50%) con granulometria crescente da valle verso monte, frammentate con sabbie grossolane (<20%) e ghiaietto (<20%).
Dinamica:
a = asportata in regime ordinario (piene con tempo di ritorno sensibilmente minore del periodo di osservazione);
b = asportata in regime straordinario (piene straordinarie, con tempo di ritorno maggiore o confrontabile con il periodo di osservazione).
- Morfologia: arretramento planimetrico per erosione della sponda dell'alveo inciso nel periodo 1982 - 2002.
Litologia: deposito di ghiaie prevalenti (>50%) con granulometria crescente da valle verso monte, frammentate con sabbie grossolane (<20%) e ghiaietto (<20%).
Tendenza evolutiva:
a = tendenza evolutiva condizionata dal regime ordinario (piene con tempo di ritorno sensibilmente minore del periodo di osservazione);
b = tendenza evolutiva condizionata dal regime straordinario (piene straordinarie, con tempo di ritorno maggiore o confrontabile con il periodo di osservazione).
- Morfologia: arretramento planimetrico per erosione della sponda dell'alveo inciso nel periodo 1982 - 2002.
Litologia: deposito di ghiaie prevalenti (>50%) con granulometria crescente da valle verso monte, frammentate con sabbie grossolane (<20%) e ghiaietto (<20%).
Tendenza evolutiva:
a = tendenza evolutiva condizionata dal regime ordinario (piene con tempo di ritorno sensibilmente minore del periodo di osservazione);
b = tendenza evolutiva condizionata dal regime straordinario (piene straordinarie, con tempo di ritorno maggiore o confrontabile con il periodo di osservazione).
- Deposito con accrescimento di sponda dell'alveo inciso nel periodo 1982 - 2002.
Litologia: deposito di ghiaie prevalenti (>50%) con granulometria crescente da valle verso monte, frammentate con sabbie grossolane (<20%) e ghiaietto (<20%).
Tendenza evolutiva:
a = deposito stabile o con tendenza alla stabilizzazione; b = deposito stabile nel periodo 1982 - 2002 ma con tendenza all'erosione e al progressivo arretramento del fronte esposto alla corrente fluviale.
- Fronte di barra laterale in erosione dal 1982, con tendenza al mantenimento di tale condizione.
- Fronte di barra vegetata e stabilizzata, con tendenza evolutiva all'erosione e al progressivo arretramento.
- Tratto di sponda stabile nel periodo 1982 - 2002 ma con tendenza all'erosione e al progressivo arretramento del fronte esposto alla corrente fluviale.
- Argine maestro.
- Opera di difesa cadente.



CURVE DI NAVIGAZIONE	
42	S. Giuliano
41	Brancere
40	Ongina



AUTORITA' DI BACINO DEL FIUME PO
Programma generale di gestione dei sedimenti alluvionali dell'alveo del fiume Po Stralcio confluente Tanaro - confluente Arda



Allegato 2
Cartografia geomorfologica delle tendenze evolutive in atto
Tav. 13 di 13