



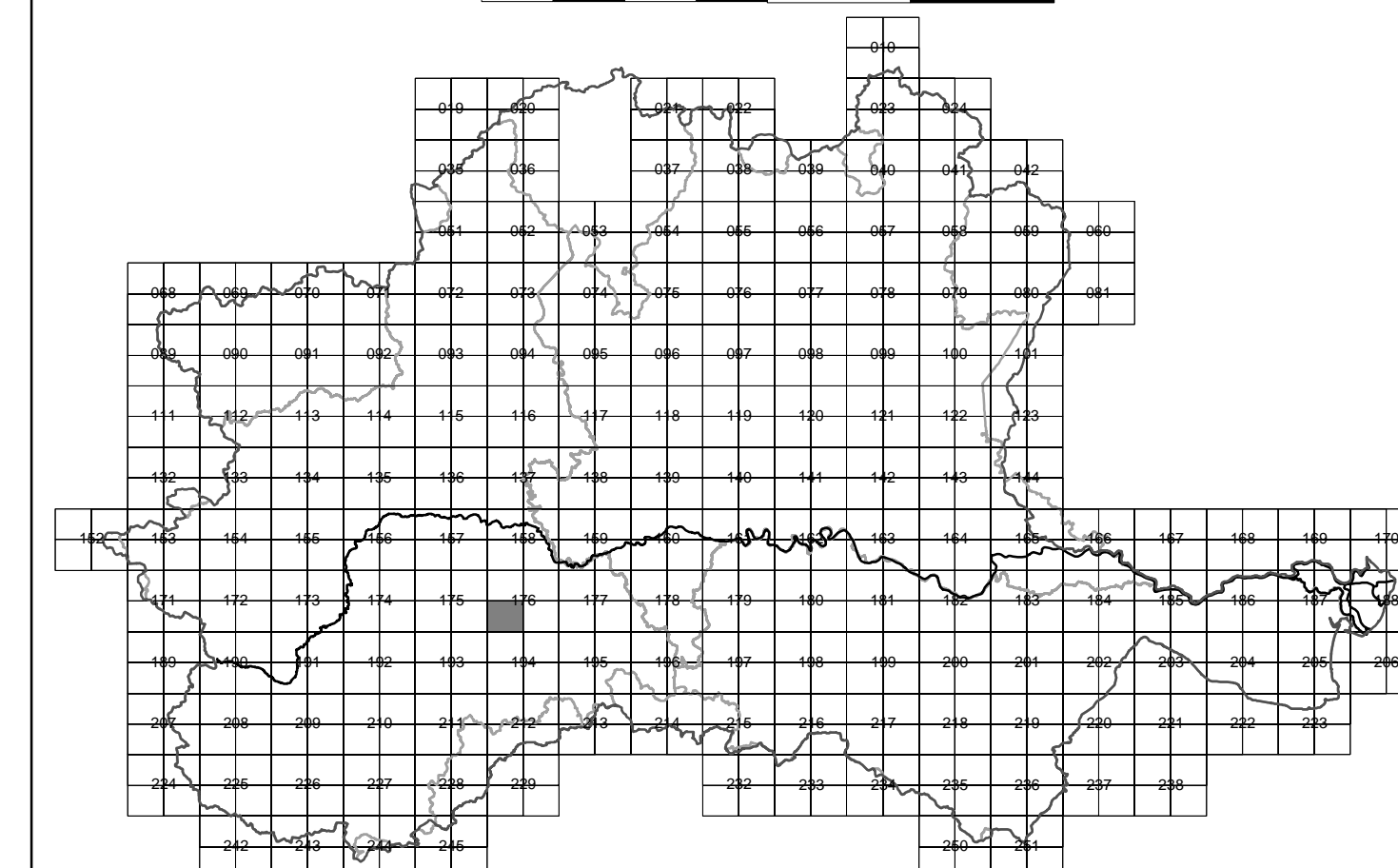
AUTORITA' DI BACINO DEL FIUME PO
PARMA

Progetto di variante del Piano stralcio per l'Assetto Idrogeologico (PAI) Fiume Tanaro

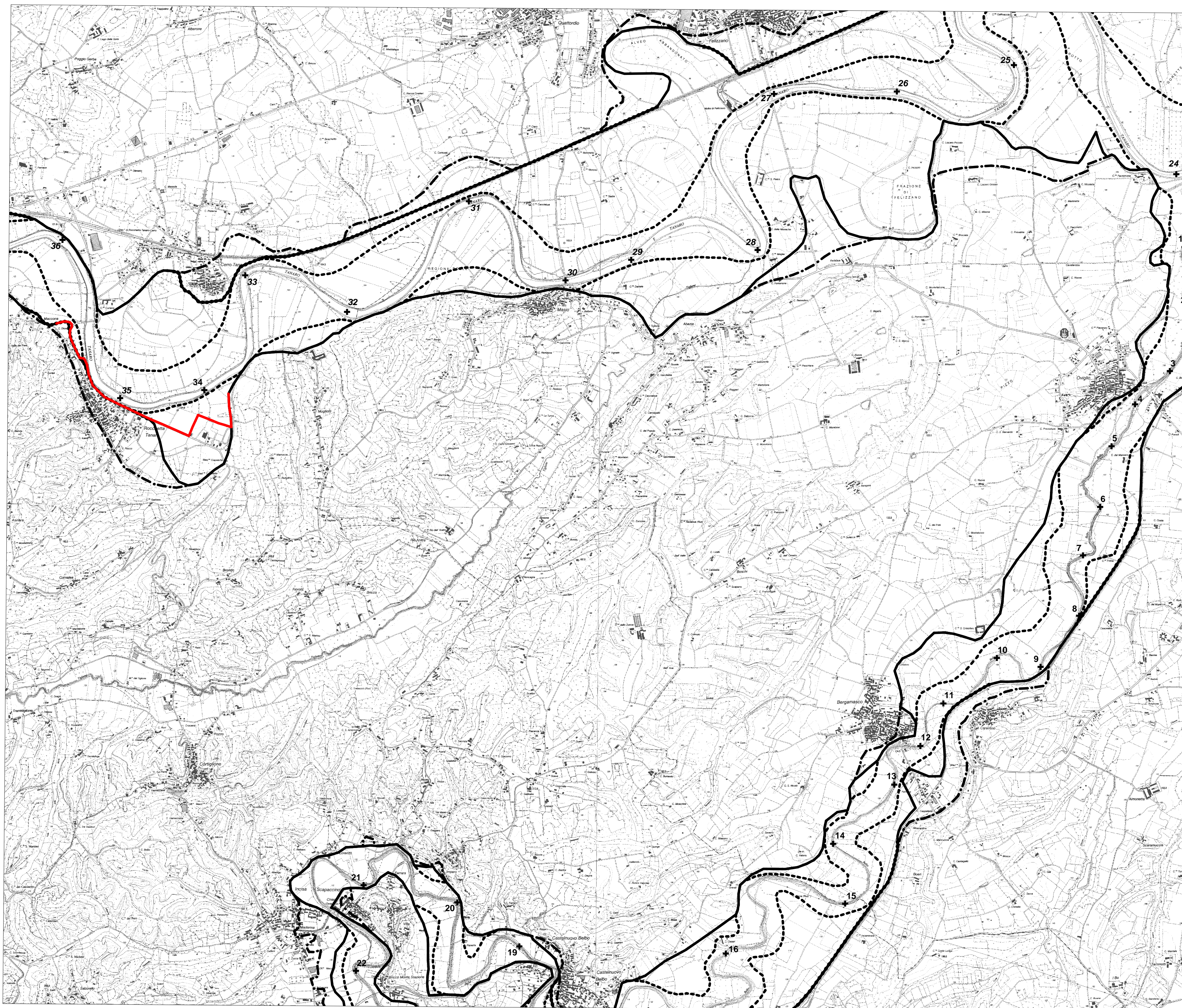
Interventi sulla rete idrografica e sui versanti
Legge 18 maggio 1989, n. 183, art. 17, comma 6-ter
Tavole di delimitazione delle fasce fluviali

FOGLIO 176 SEZ. III - Felizzano
TANARO 06 BELBO 02
Scala 1:25.000

0 Km 1 Km 2 Km



AVVERTENZA - Il PAI e altri strumenti di pianificazione di bacino, inerenti l'assetto idrogeologico, contengono rappresentazioni cartografiche delle parti di territorio soggette ad ulteriori vincoli, relativi al dissesto idrogeologico. Per una lettura integrata di tali eventuali vincoli, riguardanti il territorio raffigurato nella presente carta, occorre fare riferimento a tutte le cartografie della pianificazione per l'assetto idrogeologico. Inoltre si raccomanda una verifica degli strumenti di pianificazione delle Regioni e delle Province.
Deliberazione n. 15/2006



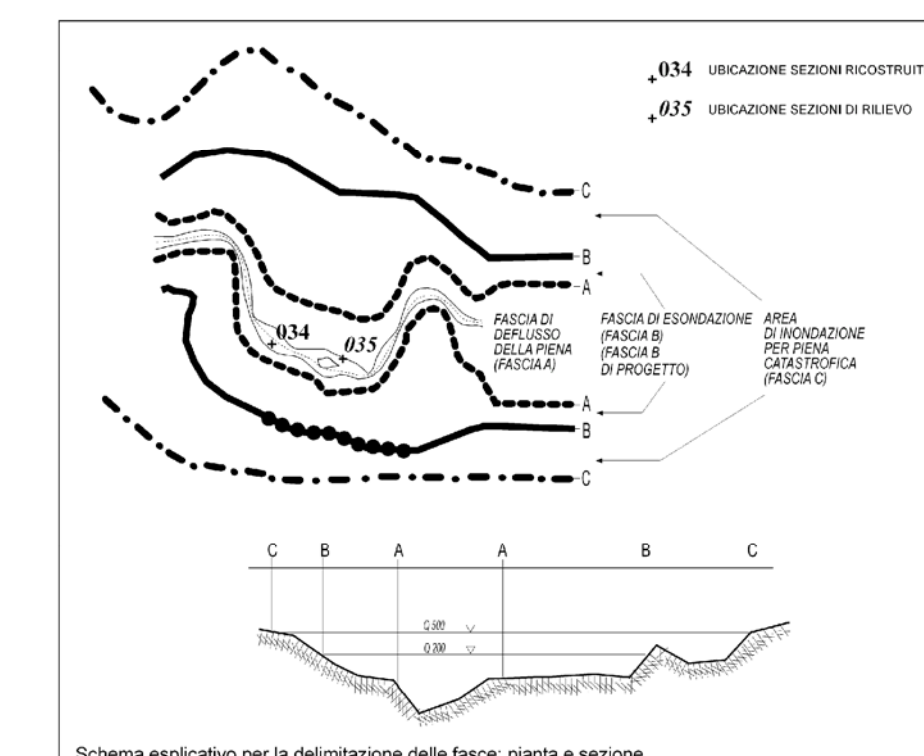
LEGENDA

Delimitazione delle fasce fluviali relative al " Piano Stralcio per l'Assetto Idrogeologico (PAI) "

Delimitazione del PAI	limite (*) tra la Fascia A e la Fascia B	limite (*) tra la Fascia B e la Fascia C	limite (*) esterno della Fascia C	limite (*) di progetto tra la Fascia B e la Fascia C	Modifiche e integrazioni del Progetto di variante
---	—	- - -	—
—	—	- - -	—
.....	—	- - -	—
.....	—	- - -	—

Elementi conoscitivi

	area inondabile		
--	-----------------	--	--



Schema esplicativo per la delimitazione delle fasce: pianta e sezione

(*) il limite è individuato dal bordo interno del graficismo