



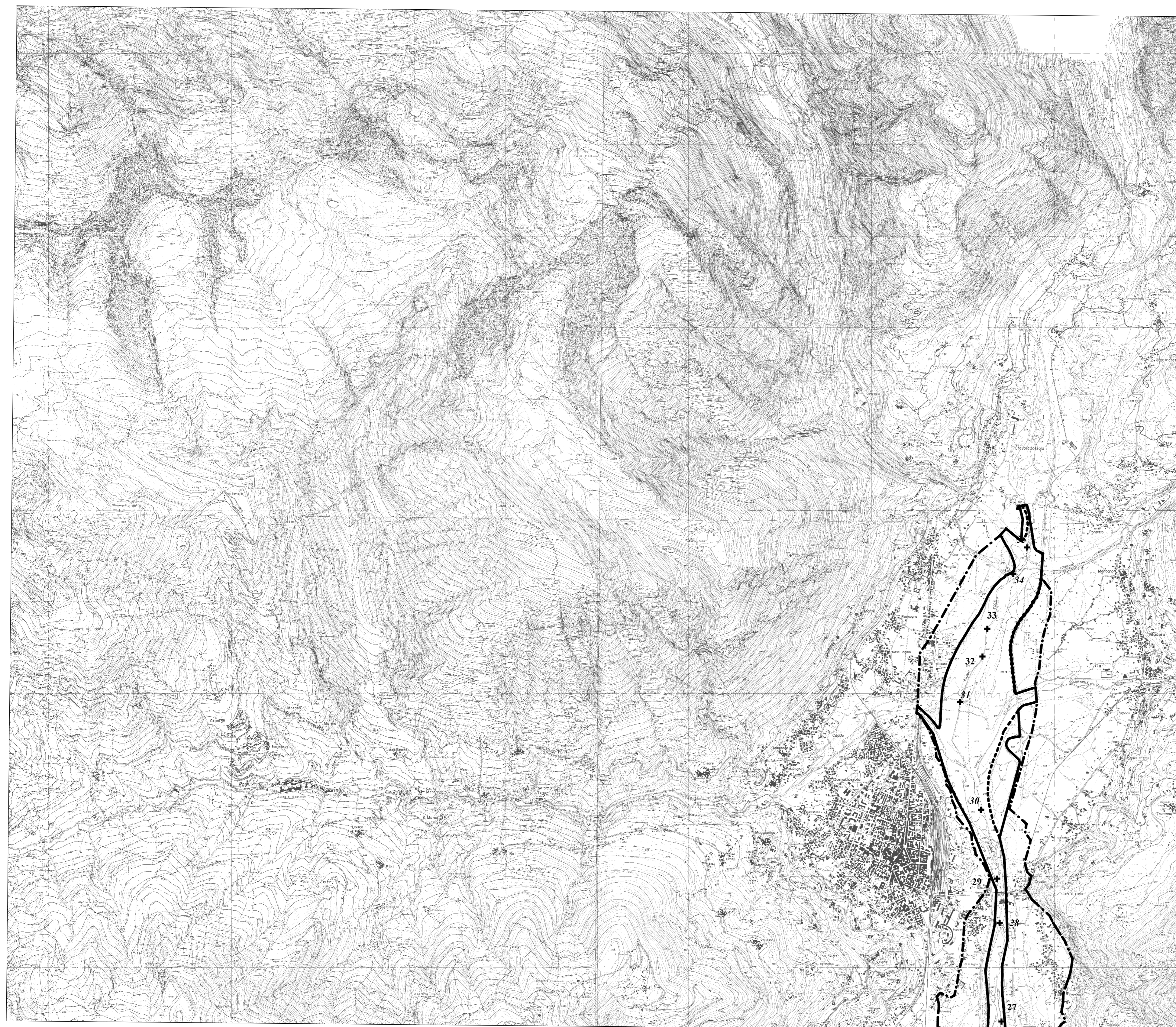
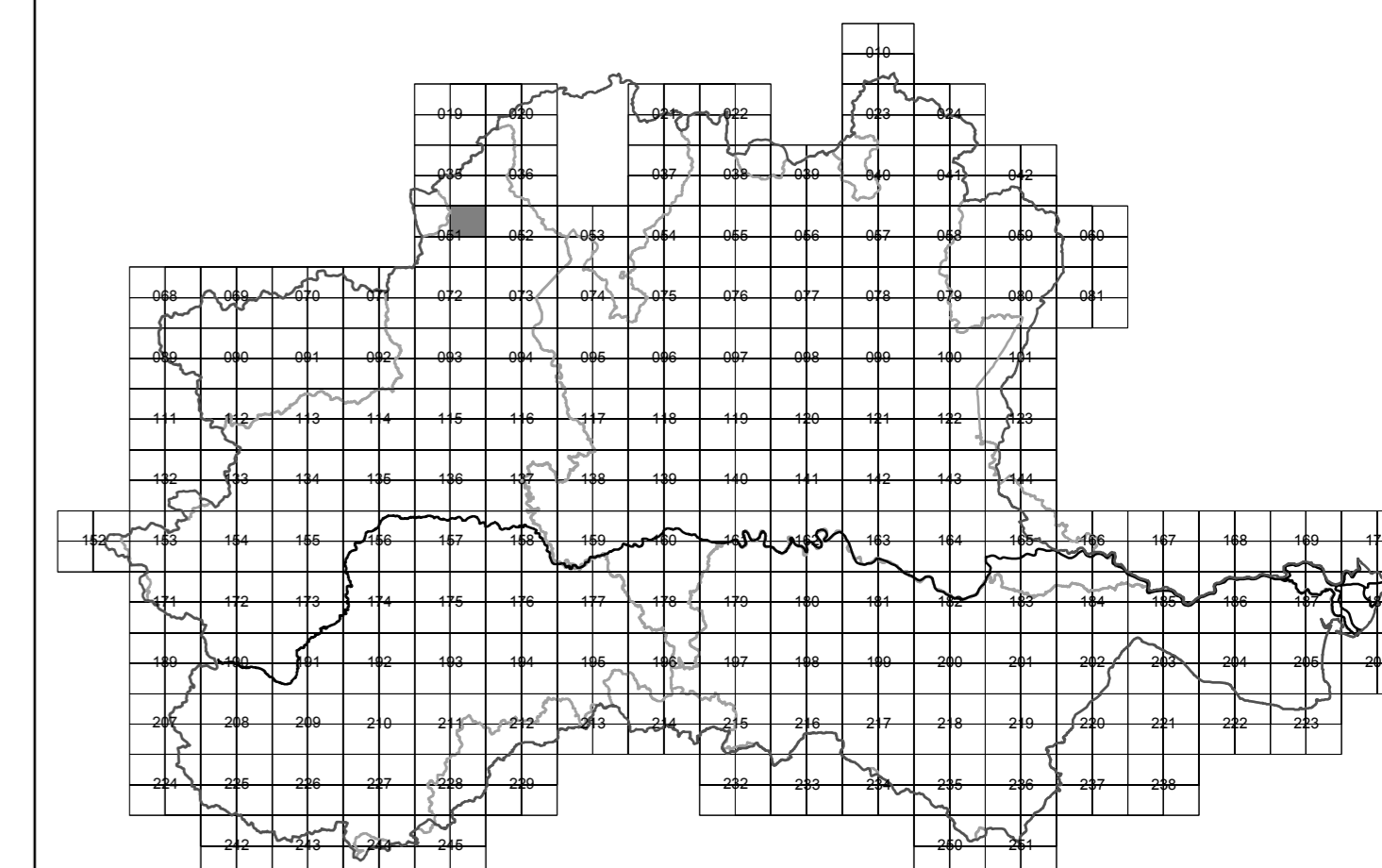
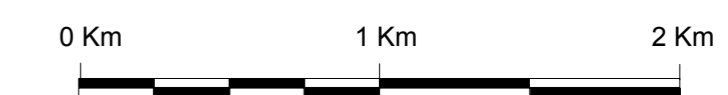
AUTORITA' DI BACINO DEL FIUME PO  
PARMA

# Variante del Piano stralcio per l'Assetto Idrogeologico (PAI) Fiume Toce

Interventi sulla rete idrografica e sui versanti  
Legge 18 maggio 1989, n. 183, art. 17, comma 6-ter

Tavole di delimitazione delle fasce fluviali

FOGLIO 051 SEZ. I - Domodossola  
TOCE - 05  
Scala 1:25.000



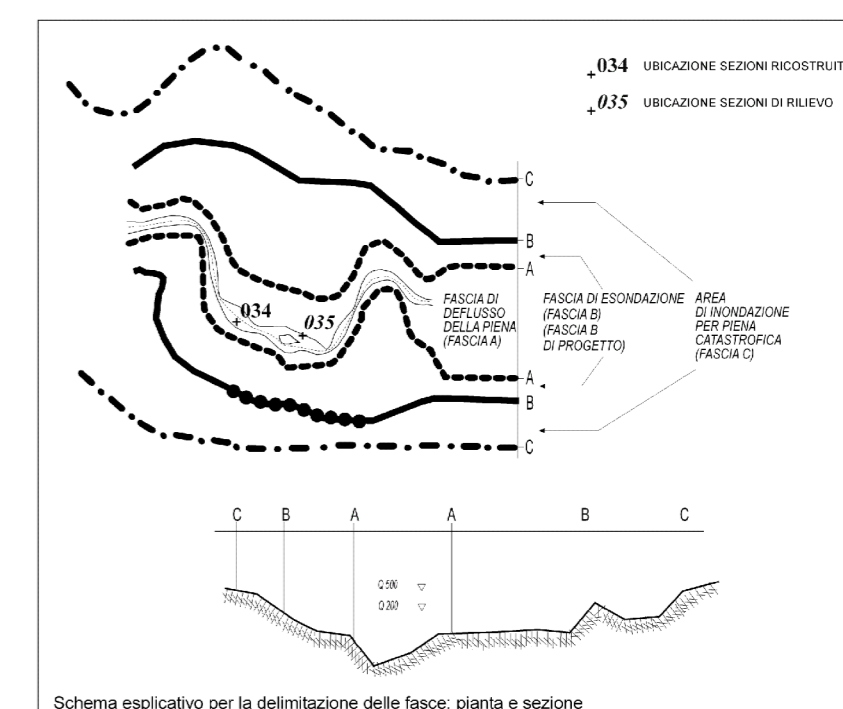
### LEGENDA

Delimitazione delle fasce fluviali relative al " Piano Stralcio per l'Assetto Idrogeologico (PAI) "

	limite (*) tra la Fascia A e la Fascia B
	limite (*) tra la Fascia B e la Fascia C
	limite (*) estero della Fascia C
	limite (*) di progetto tra la Fascia B e la Fascia C

### Elementi conoscitivi

	area inondabile
--	-----------------



Schema esplicativo per la delimitazione delle fasce: pianta e sezione

(\*) il limite è individuato dal bordo interno del graficismo