



AUTORITA' DI BACINO DEL FIUME PO
PARMA

Variante al Piano Stralcio delle Fasce Fluviali

Legge 18 maggio 1989, n. 183, art. 17, comma 6-ter e succ. modif. e integr.

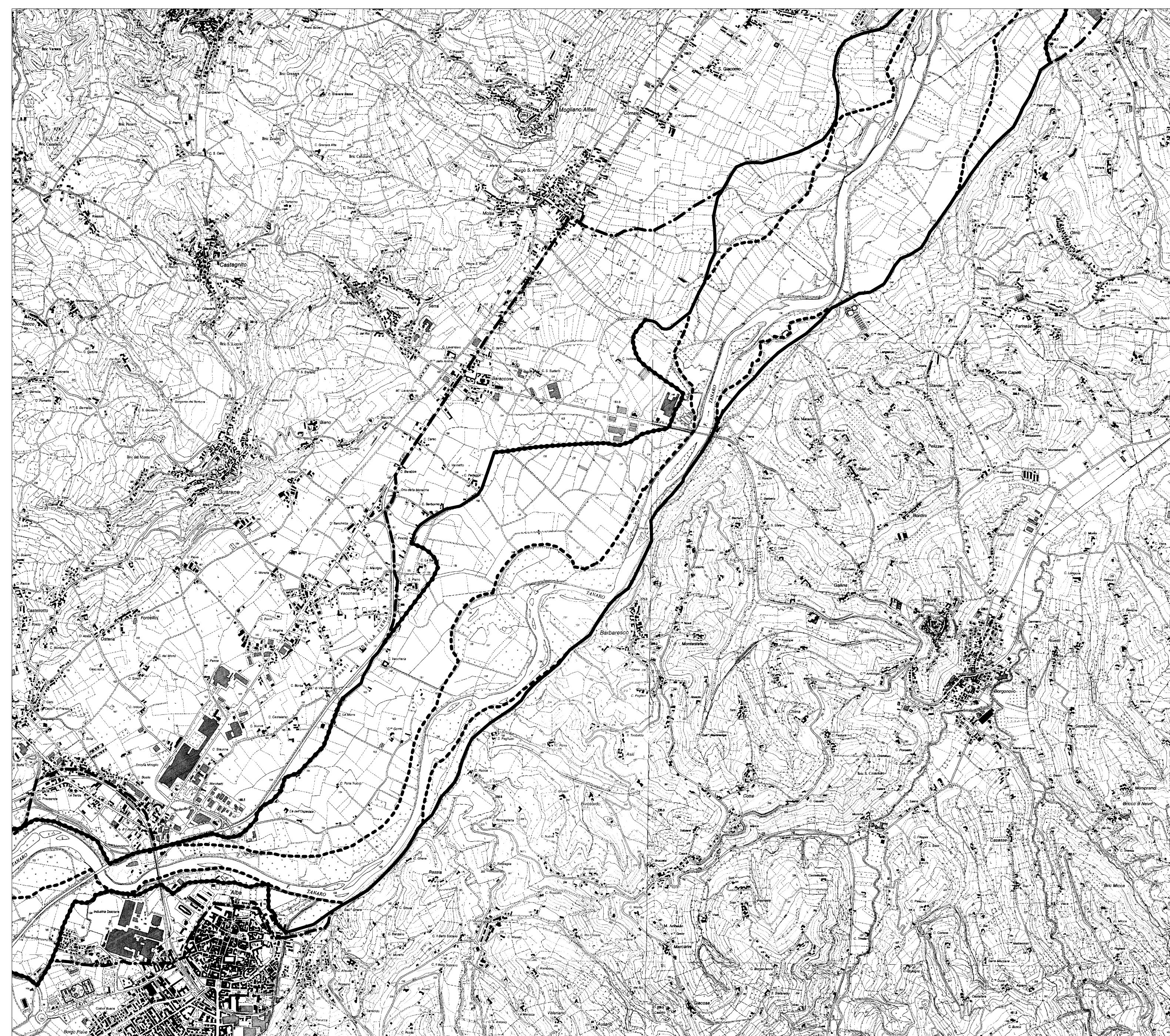
Delimitazione delle fasce fluviali sul fiume Tanaro nel tratto compreso fra Alba e Canove

Scala 1:25.000

0 Km 1 Km 2 Km



febbraio 2003



LEGENDA

- limite (*) tra la Fascia A e la Fascia B
- limite (*) tra la Fascia B e la Fascia C
- - - - - limite (*) esterno della Fascia C
- limite (*) di progetto tra la Fascia B e la Fascia C

(*) il limite è individuato dal bordo interno del graficismo