



AUTORITÀ DI BACINO DEL FIUME PO
PARMA

Allegato 1 alla deliberazione n. 4/2000 del 16 marzo 2000

Nuove perimetrazioni delle aree a rischio molto elevato



Perimetrazione delle aree a rischio idrogenico molto elevato

070-LO-MI
Rho, Linate
Irrigazione Bozzente
1 di 1

CTR B5a5 B6a1

Scala 1:10.000

Il presente piano è stato elaborato a cura dell'Ufficio Idrogenico dell'Autorità di Bacino del Fiume Po per l'area CTR B5a5 B6a1 della Regione Lombardia

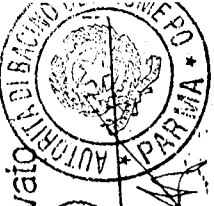
legenda

ZONA I



AUTORITA' DI BACINO DEL FIUME PO
PARMA

Piano Straordinario per le aree a rischio idrogenico molto elevato (PS267)



Penetrazione delle aree
a rischio idrogeologico
molto elevato

063-10-1C

codice dell'area

Oggiono, Moliterno, Sirono

comune

torrente Candoglio

località

1 di 2

scala



legenda



ZONA 1



ZONA 2



ZONA B-PR



ZONA I

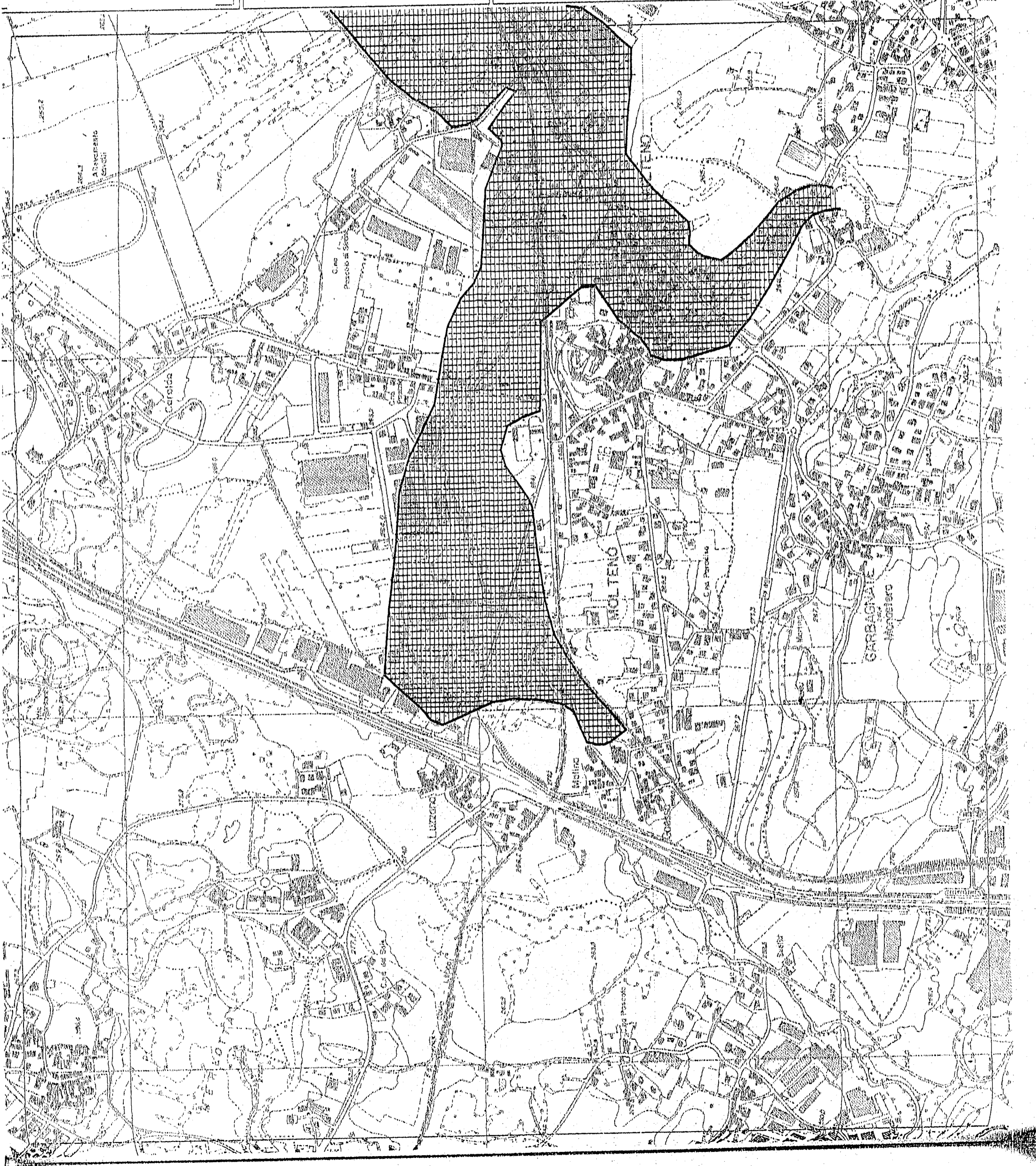


AUTORITA' DI BACINO DEL FIUME PO

PARMA

Piano Straordinario per le aree
a rischio idrogeologico
molto elevato

(PS267)



**a rischio idrogeologico
molto elevato**

063-LO-LC

codice dell'area

Oggiono, Moltano, Sirono

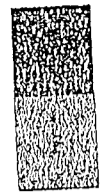
comune

torrente Gandaloglio

località

2 di 2

EMCS



legenda



ZONA 1



ZONA 2



ZONA B-PR



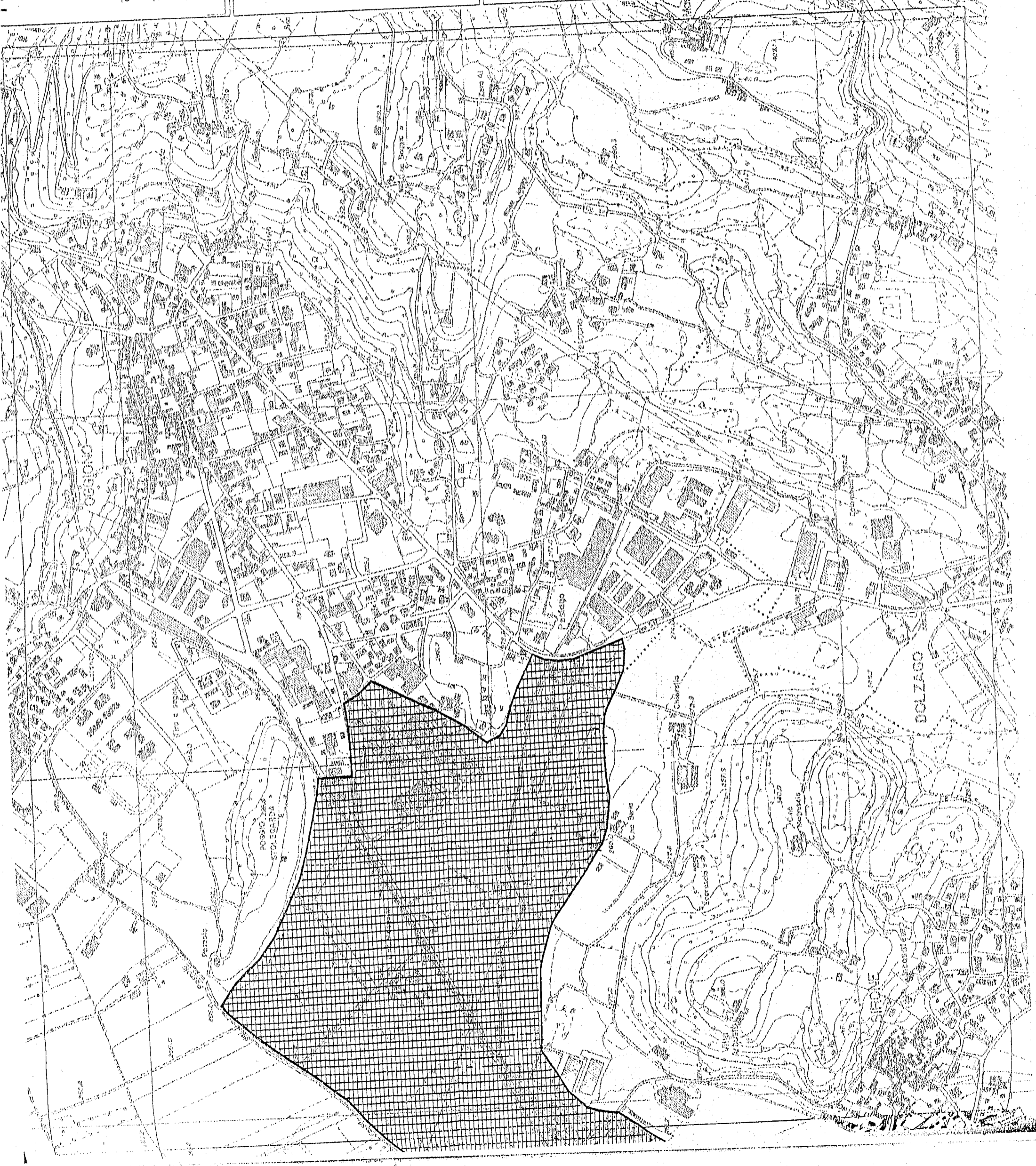
ZONA I



AUTORITA' DI BACINO DEL FIUME PO

PARMA

Piano Straordinario per le aree
a rischio idrogeologico
molto elevato
(PS267)



Perimetrazione delle aree
a rischio idrogeologico
molto elevato

LO-SR-001

codice dell'area

Lombardia - Bergamo - Ponte Nossai/Parre

regione, provincia e comune

Castello - Sotto Cornina

località

livello

base cartografica CTR a scala 1:10.000
della Regione Lombardia, edizione 1980 - 1991

foglio C4d3-C4d4

scala 1:5.000

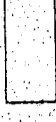
legenda



ZONA 1



ZONA 2



ZONA B-PR



ZONA I



AUTORITA' DI BACINO DEL FIUME PO

PARRE

Piano Straordinario per le aree
a rischio molto elevato

(PS267)



Perimetrazione delle aree
a rischio idrogeologico
molto elevato

113-LO-VA

codice dell'area
Buguggiate, Gazzada, Varese
comune
Lago di Varese, Valciasca, Rigorosina, Rog
località
1 di 1
braccia

Prodotto dalla Società Anonima a scala 1:25.000 dell'Istituto di Idrografia del fiume Po
Banco Cartografico CTR a scala _____ della Regione _____

scala 1:10.000

legenda

ZONA I



AUTORITA' DI BACINO DEL FIUME PO
PARMA

Piano Straordinario per le aree
a rischio idrogeologico
molto elevato
(PS267)

