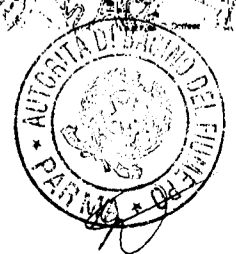


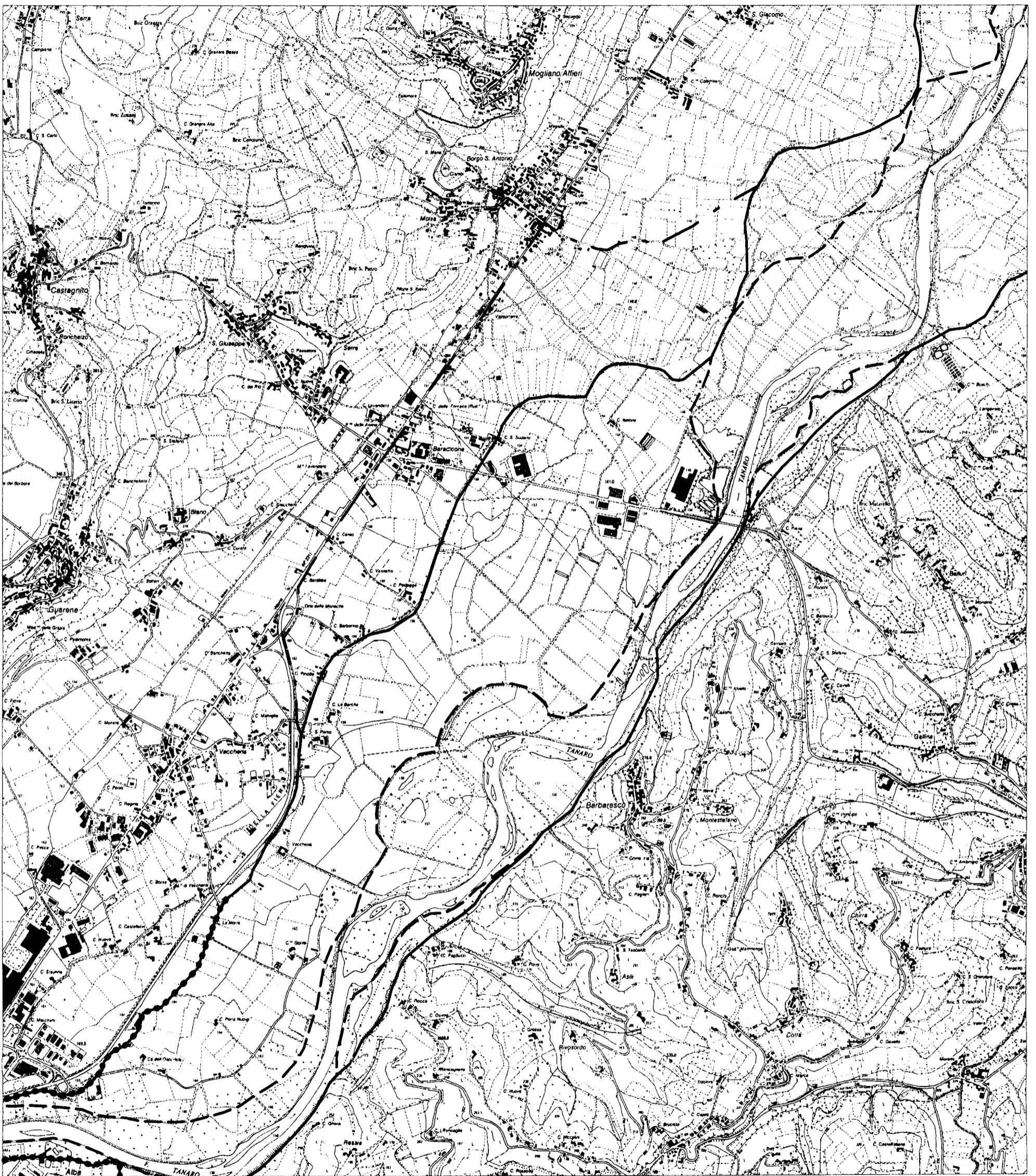
• altezza in metri raggiunta dalle acque di inondazione riferibili al piano campagna precedente l'evento, misurata in base alle tracce su edifici, manufatti o alberi. Attacque
Canale
■ presenza dell'acqua entro il canale di deflusso principale al momento delle riprese aeree del 12-29/11/1994
□ porzioni non occupate dall'acqua al momento della ripresa aerea
Inondata
■ area inondata per apporto del corso d'acqua principale
■ area inondata anche, o solamente per apporto della rete idrografica minore e/o dei canali irrigui
■ area inondata per rigurgito della rete sotterranea di smaltimento delle acque piovane (TRATTI A, C, F, H)



PIANO STRALCIO DELLE FASCE FLUVIALI

Nuova delimitazione delle fasce fluviali del fiume Tanaro

Scala 1:25.000



LEGENDA

- limite tra la fascia A e la fascia B
- limite tra la fascia B e la fascia C
- - - - limite esterno della fascia C
- limite di progetto tra la fascia B e la fascia C

- Delimitazione delle fasce fluviali approvata con D.P.C.M. del 28 luglio 1998
- Proposta di nuova delimitazione delle fasce fluviali



