

Progetto di monitoraggio dei corpi idrici interessati dallo sversamento di idrocarburi nel fiume Lambro

Attuazione della FASE 1

Codice stazione SL05/1
 Nome stazione Peschiera Borromeo, R. Piola

Data attivazione
 12/04/2010

Regione Lombardia
 Provincia Milano

Comune
 Peschiera Borromeo

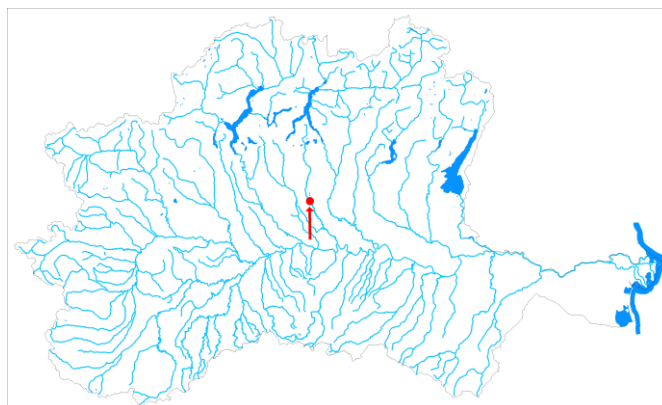
Tipologia
 fiume

Denominazione
 Lambro

Ambito

Codice corpo idrico
 N00804451o

Corpo idrico recettore
 Po



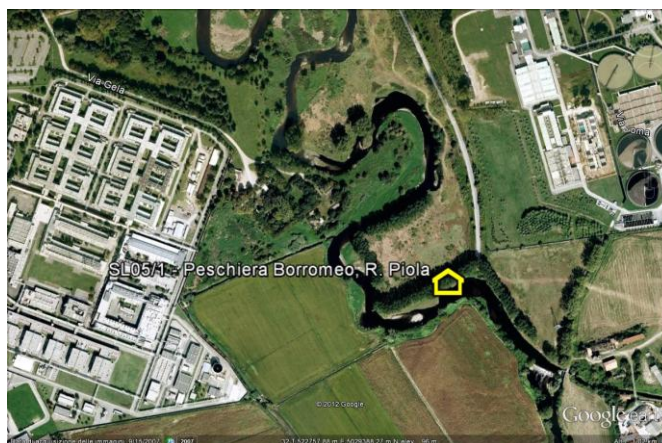
Coordinate UTM ED50

inizio tratto 523.016,00 5.029.467,00

fine tratto 523.013,00 5.029.481,00

La stazione è stata campionata in fase di emergenza? SI

La stazione appartiene alla rete di monitoraggio regionale? NO



Matrici campionate

- sedimenti
- acqua
- biota

Analisi effettuate

- fisici
- chimici
- finger-print
- ecotossicologici
- macroinvertebrati
- bioaccumulo



Foto a suolo della zona di campionamento