

Progetto di monitoraggio dei corpi idrici interessati dallo sversamento di idrocarburi nel fiume Lambro

Attuazione della FASE 1

Codice stazione SL12/1
 Nome stazione Casaletto Lodigiano, C.na Moncuca

Data attivazione
 28/04/2010

Regione Lombardia
 Provincia Lodi

Comune
 Casaletto Lodigiano

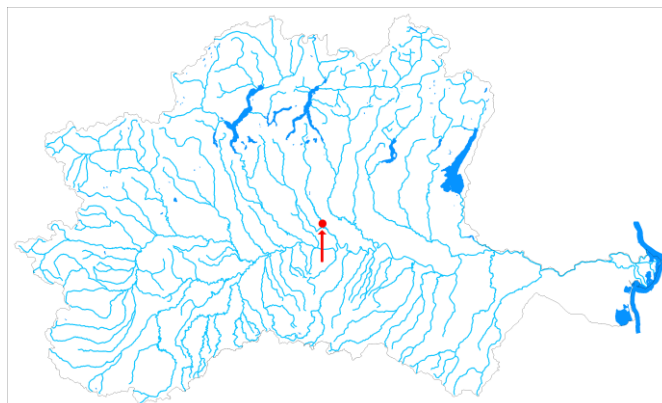
Tipologia
 fiume

Denominazione
 Lambro

Ambito

Codice corpo idrico
 N00804461o

Corpo idrico recettore
 Po

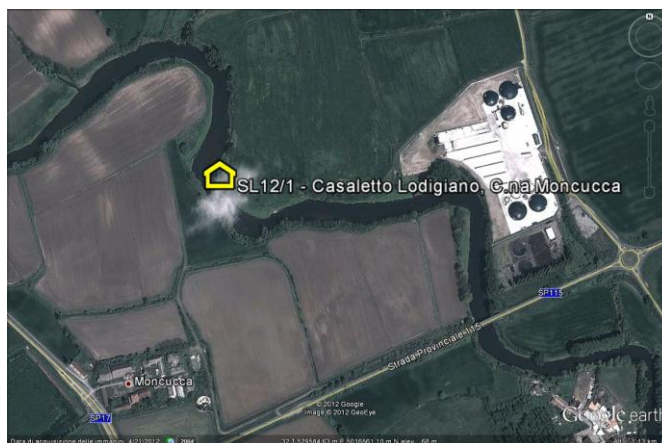


Coordinate UTM ED50

| | | |
|---------------|------------|--------------|
| inizio tratto | 529.437,00 | 5.016.837,00 |
| fine tratto | 529.451,00 | 5.016.815,00 |

La stazione è stata campionata in fase di emergenza? SI

La stazione appartiene alla rete di monitoraggio regionale? NO



Matrici campionate

- sedimenti
- acqua
- biota

Analisi effettuate

- fisici
- chimici
- finger-print
- ecotossicologici
- macroinvertebrati
- bioaccumulo



Foto a suolo della zona di campionamento