



AUTORITA' DI BACINO DEL FIUME PO
PARMA

Piano stralcio per l'Assetto Idrogeologico (PAI)

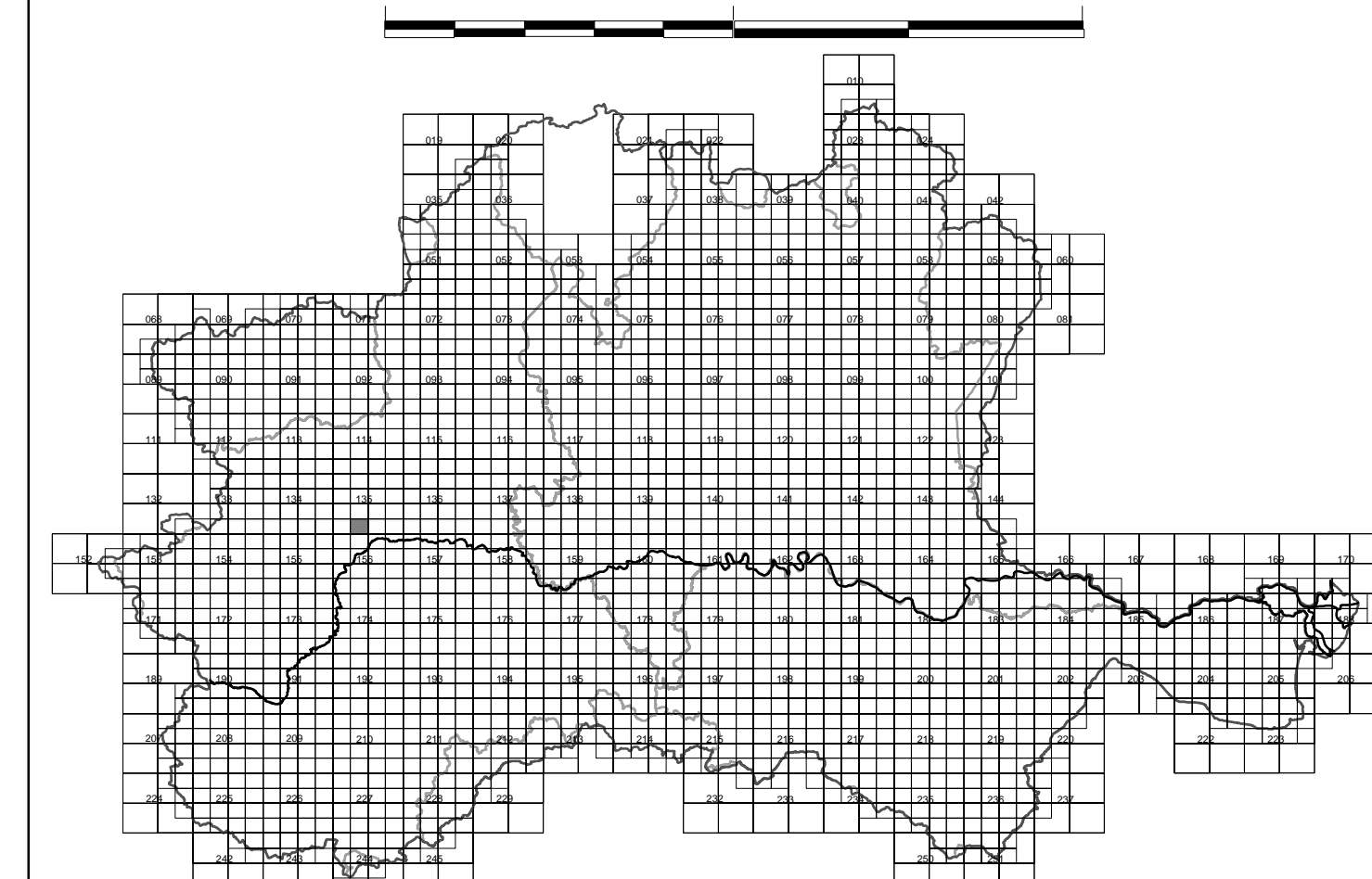
Interventi sulla rete idrografica e sui versanti
Legge 18 maggio 1989, n. 183, art. 17, comma 6-ter

Tavole di delimitazione delle fasce fluviali

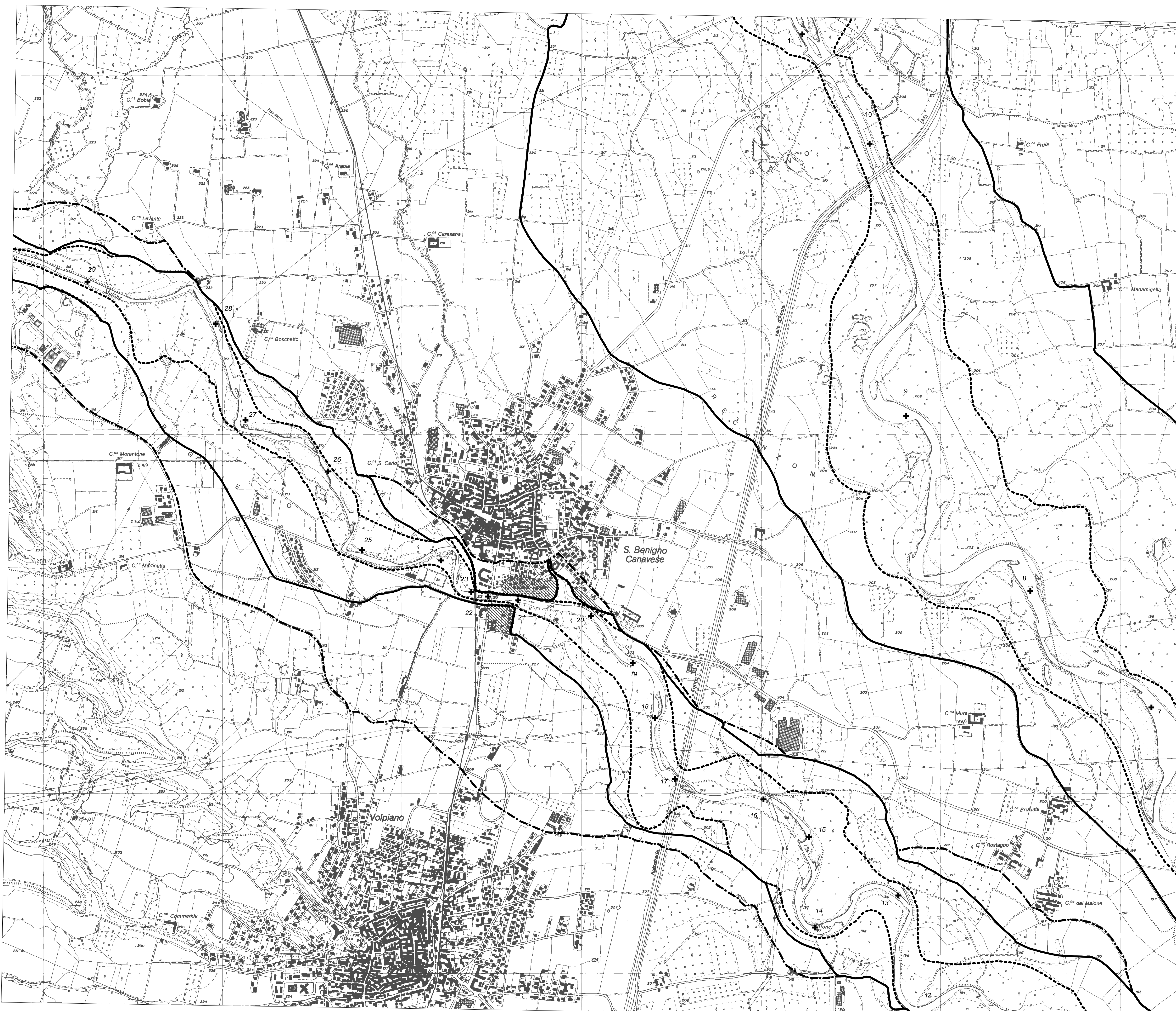
TAVOLA 135140
MALONE 03 SEZ_II

Scala 1:10.000

0 Km 0.5 Km 1 Km

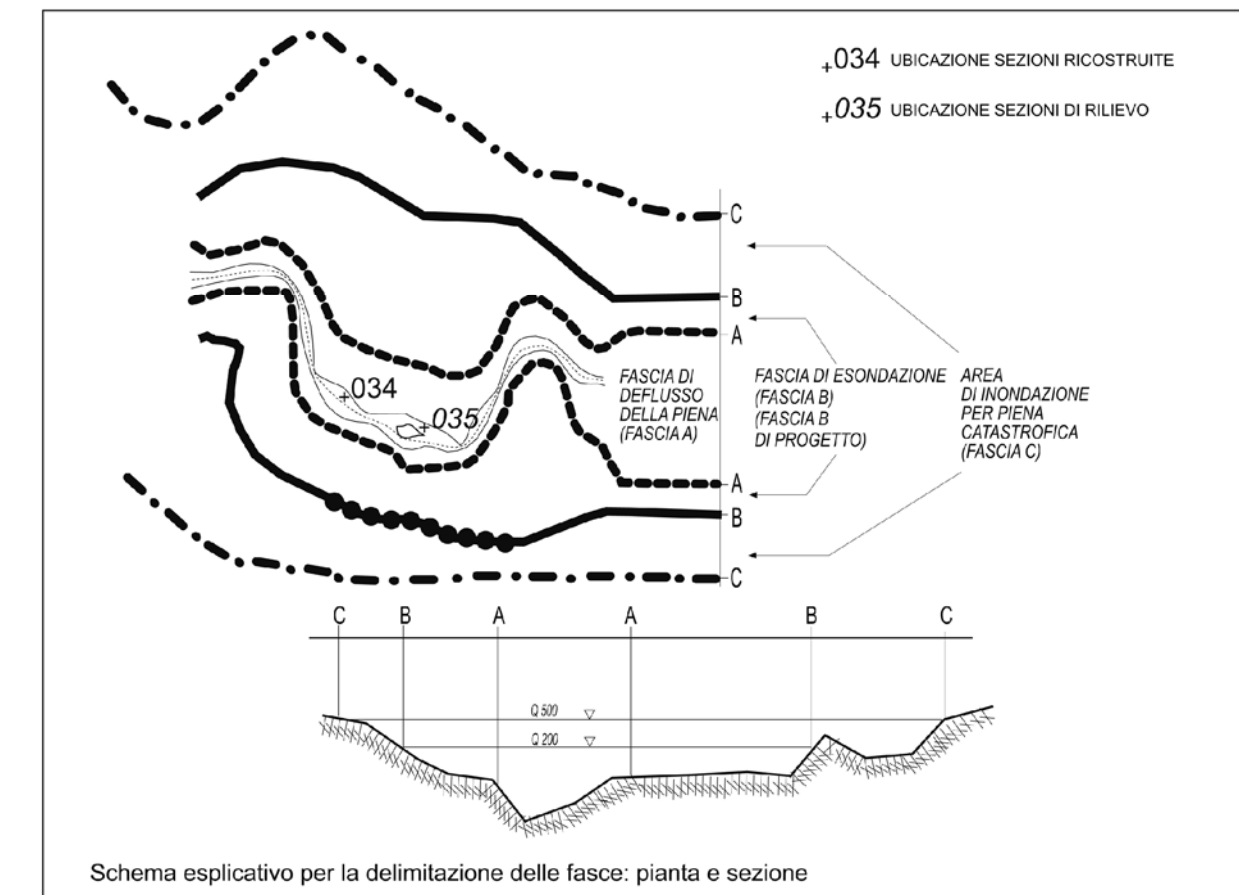


AVVERTENZA: Il PAI e altri strumenti di pianificazione di bacino, interventi idrogeologici, contengono rappresentazioni cartografiche delle parti di territorio soggette ad ulteriori vincoli, relativi al dissesto idrogeologico. Per una lettura integrale di tali vincoli, riguardanti il territorio raffigurato nella presente carta, occorre fare riferimento a tutte le cartografie della pianificazione per l'assetto idrogeologico. Inoltre si raccomanda una verifica degli strumenti di pianificazione della Regione e della Provincia. Deliberazione n. xx/xxxx



LEGENDA

- limite (*) tra la Fascia A e la Fascia B
- limite (*) tra la Fascia B e la Fascia C
- limite (*) esterno della Fascia C
- limite (*) di progetto tra la Fascia B e la Fascia C



Elementi conoscitivi
 area inondabile per eventi della piena di riferimento in assenza dell'intervento di realizzazione del limite del progetto (solo per i corsi d'acqua per i quali è disponibile lo specifico approfondimento)

(*) Il limite è individuato dal bordo interno del graficismo