



AUTORITA' DI BACINO DEL FIUME PO  
PARMA

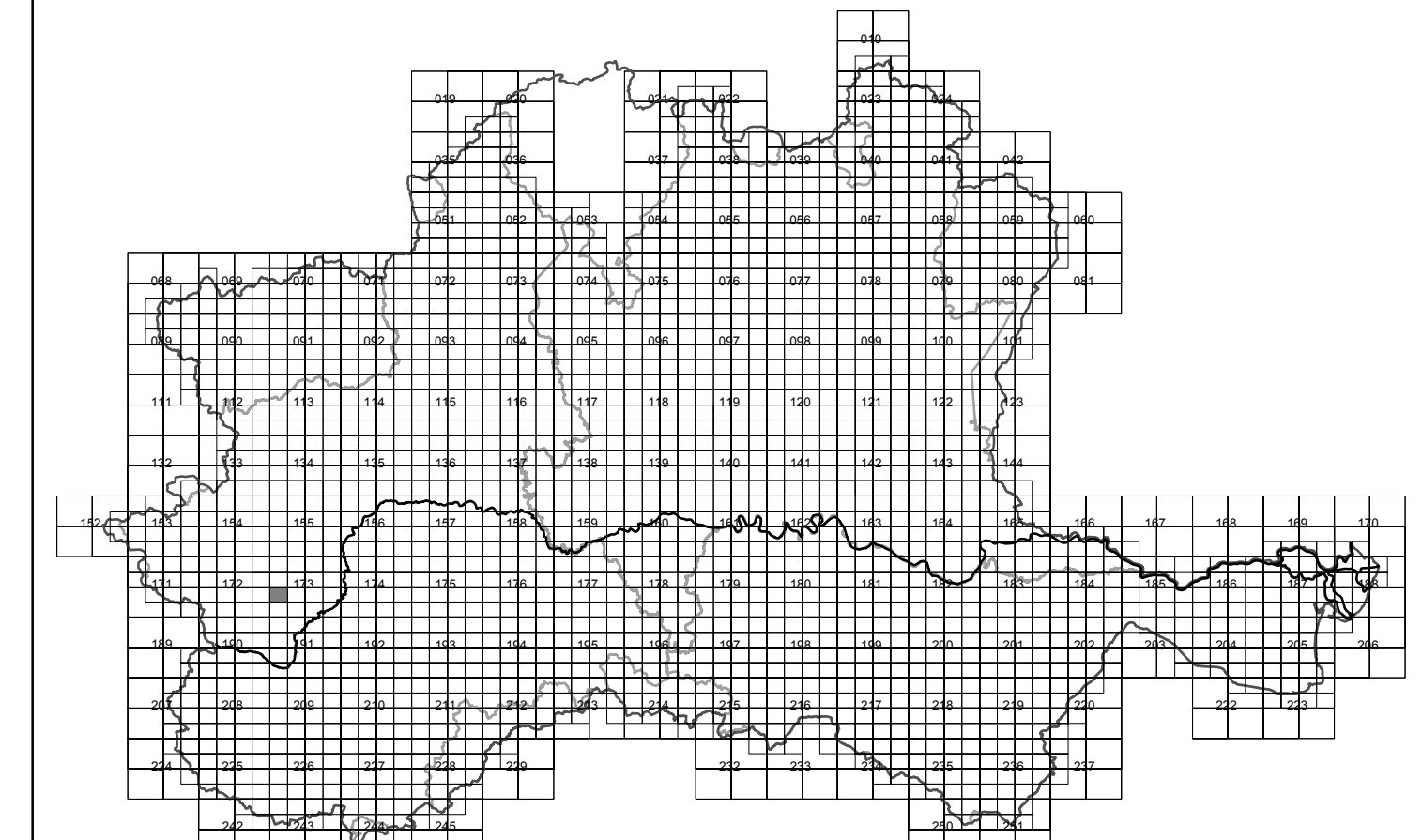
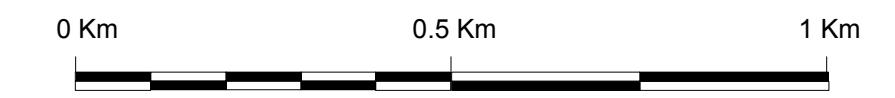
### Piano stralcio per l'Assetto Idrogeologico (PAI)

Interventi sulla rete idrografica e sui versanti  
Legge 18 maggio 1989, n. 183, art. 17, comma 6-ter

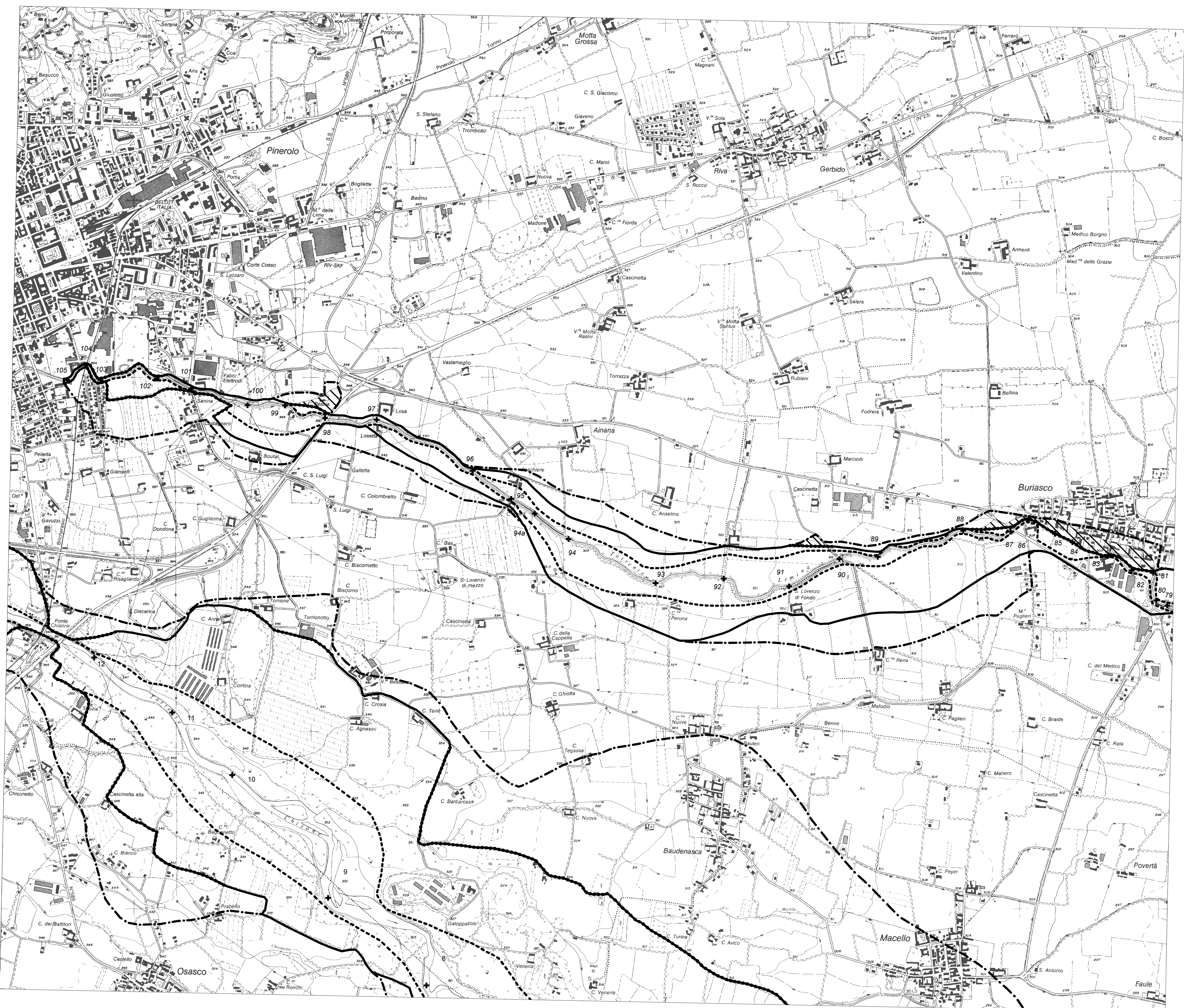
Tavole di delimitazione delle fasce fluviali

TAVOLA 173090  
LEMINA 03 SEZ\_IV

Scala 1:10.000

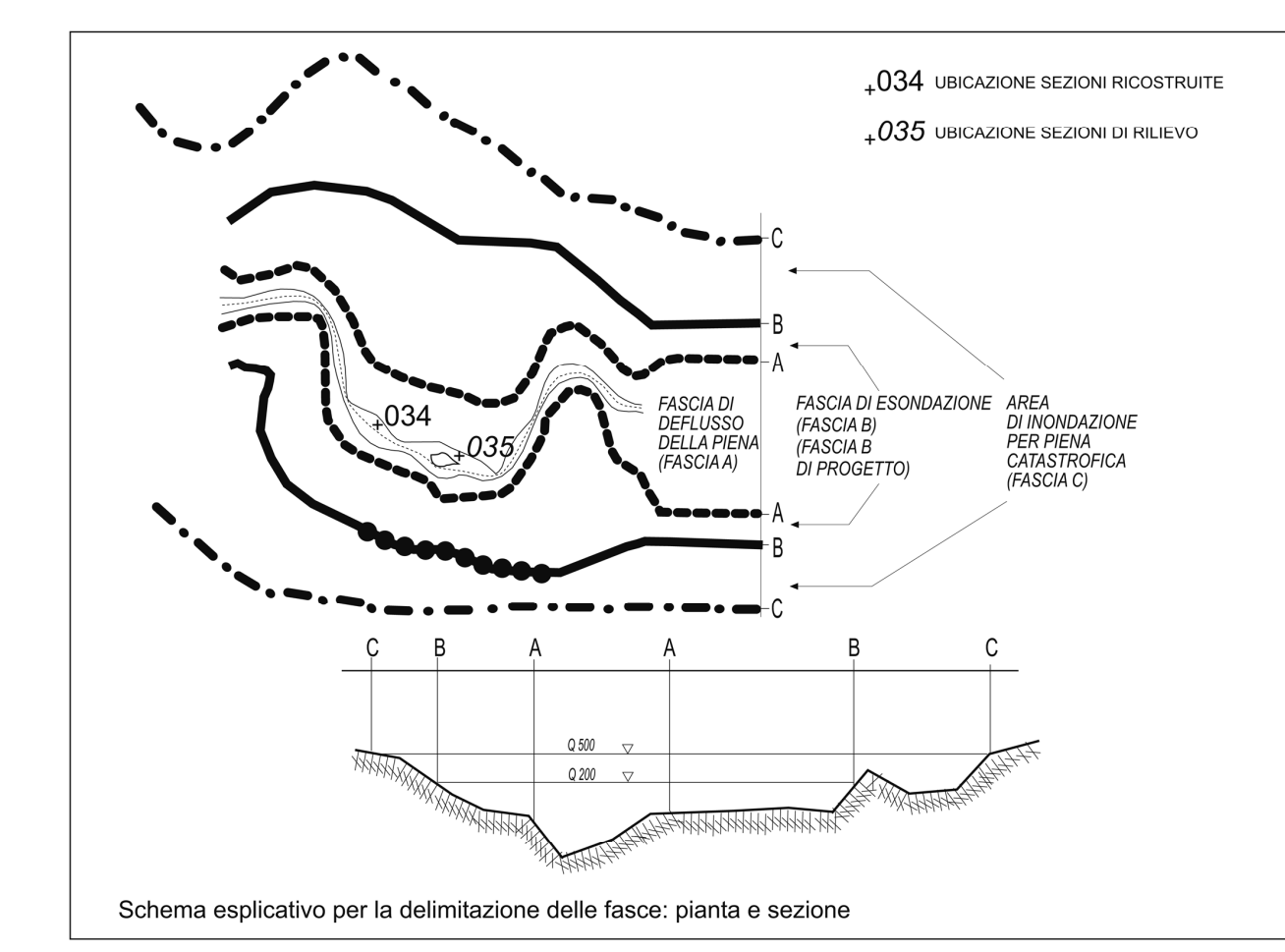


AVVERTENZA: Il PAI e altri strumenti di pianificazione di bacino, in effetti l'assetto idrogeologico, contengono rappresentazioni cartografiche delle parti di territorio soggette ad ulteriori vincoli, relativi al disotto idrogeologico. Per una lettura integrata di tali eventuali vincoli, riguardanti il territorio oggetto della presente carta, occorre fare riferimento a tutte le cartografie della pianificazione per l'assetto idrogeologico. Inoltre si raccomanda una verifica degli strumenti di pianificazione delle Regioni e delle Province.  
Deliberazione n. xxxxxxx



#### LEGENDA

- limite (\*) tra la Fascia A e la Fascia B
- limite (\*) tra la Fascia B e la Fascia C
- limite (\*) esterno della Fascia C
- limite (\*) di progetto tra la Fascia B e la Fascia C



Elementi conoscitivi

**area inondabile** per eventi della piena di riferimento in assenza dell'intervento di realizzazione del limite del progetto (solo per i corsi d'acqua per i quali è disponibile lo specifico approfondimento)

(\*) il limite è individuato dal bordo interno del graficismo