



AUTORITA' DI BACINO DEL FIUME PO  
PARMA

### Piano stralcio per l'Assetto Idrogeologico (PAI)

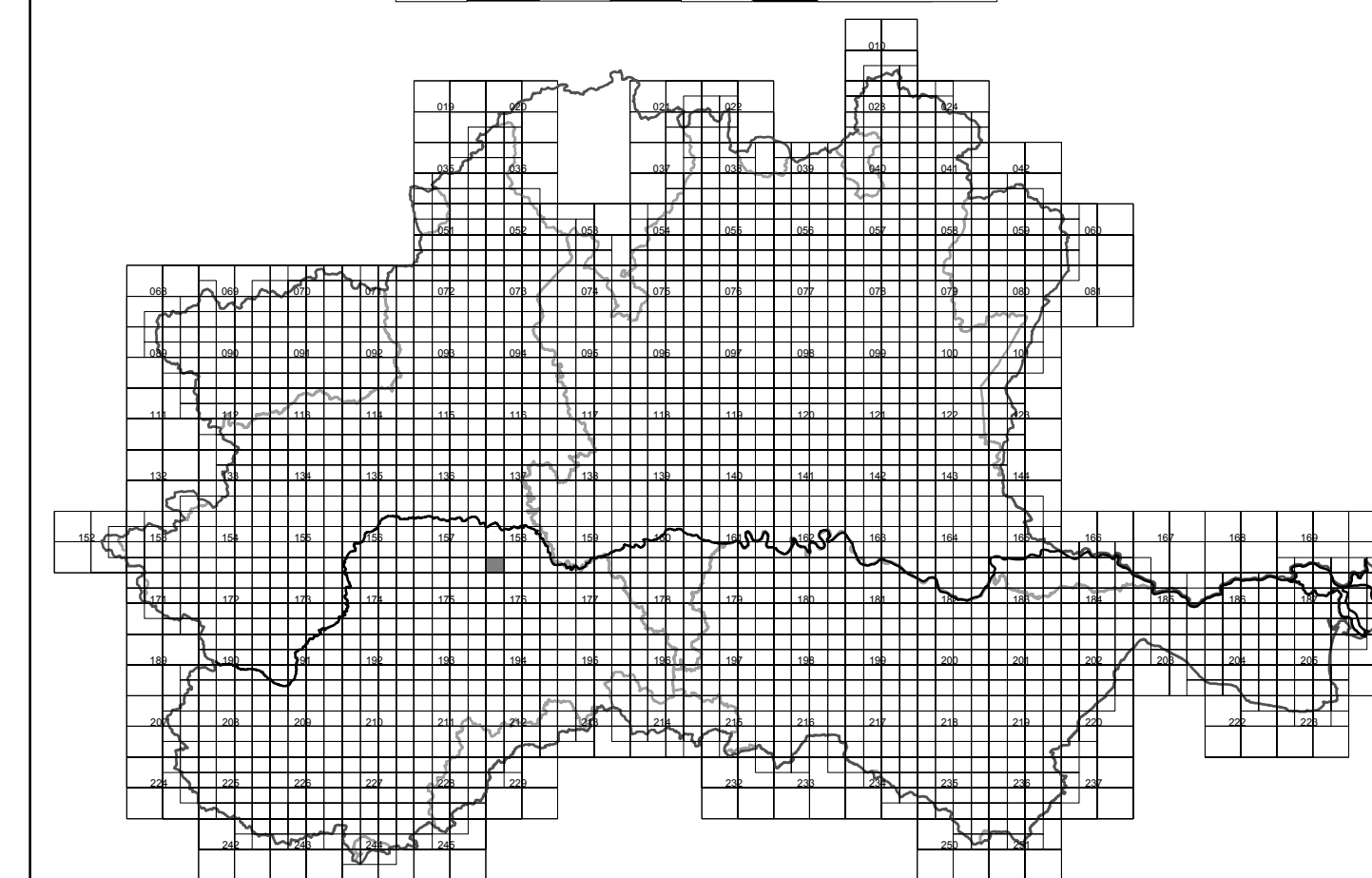
Interventi sulla rete idrografica e sui versanti  
Legge 18 maggio 1989, n. 183, art. 17, comma 6-ter

Tavole di delimitazione delle fasce fluviali

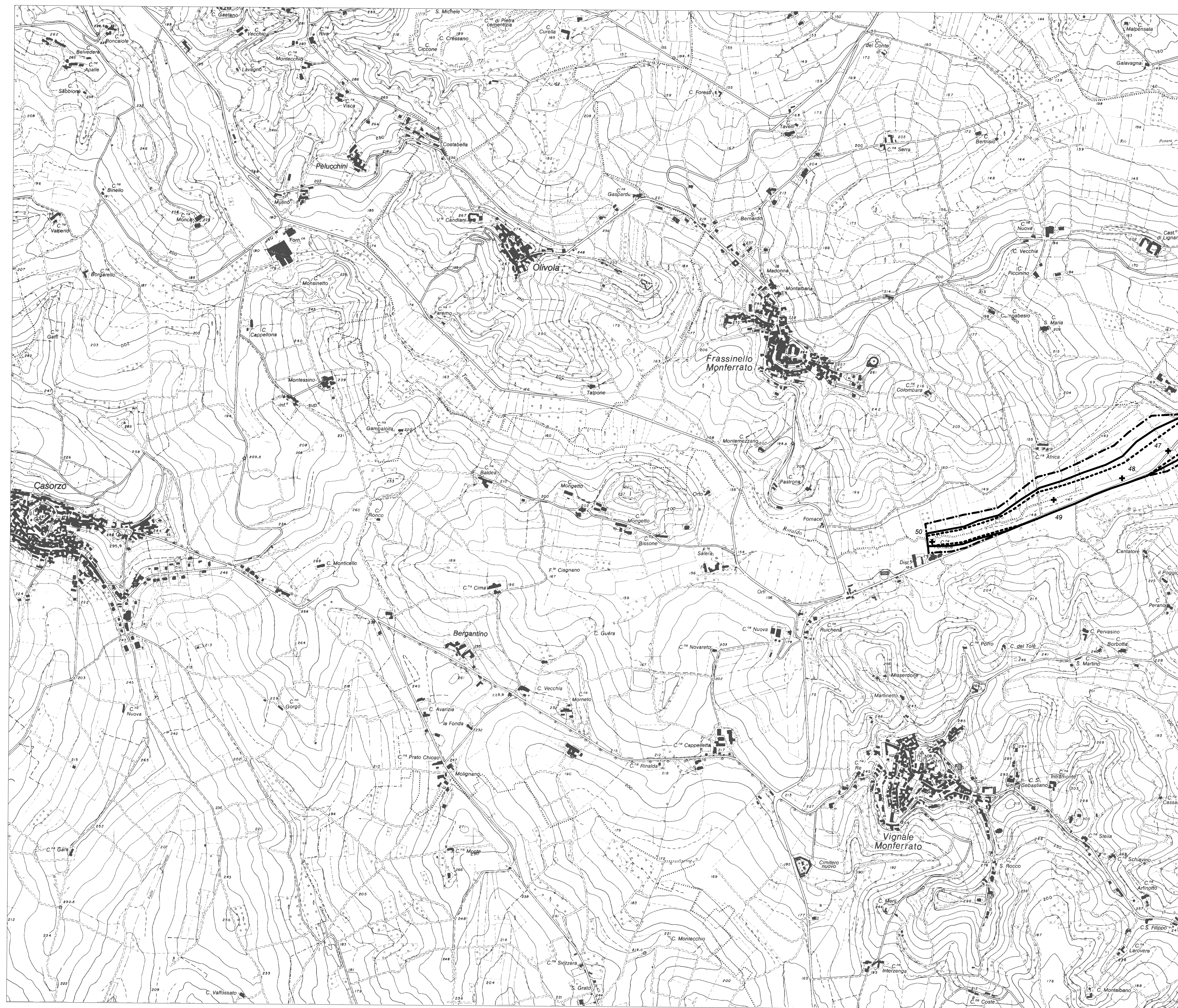
TAVOLA 158130  
ROTALDO 06 SEZ\_III

Scala 1:10.000

0 Km 0.5 Km 1 Km

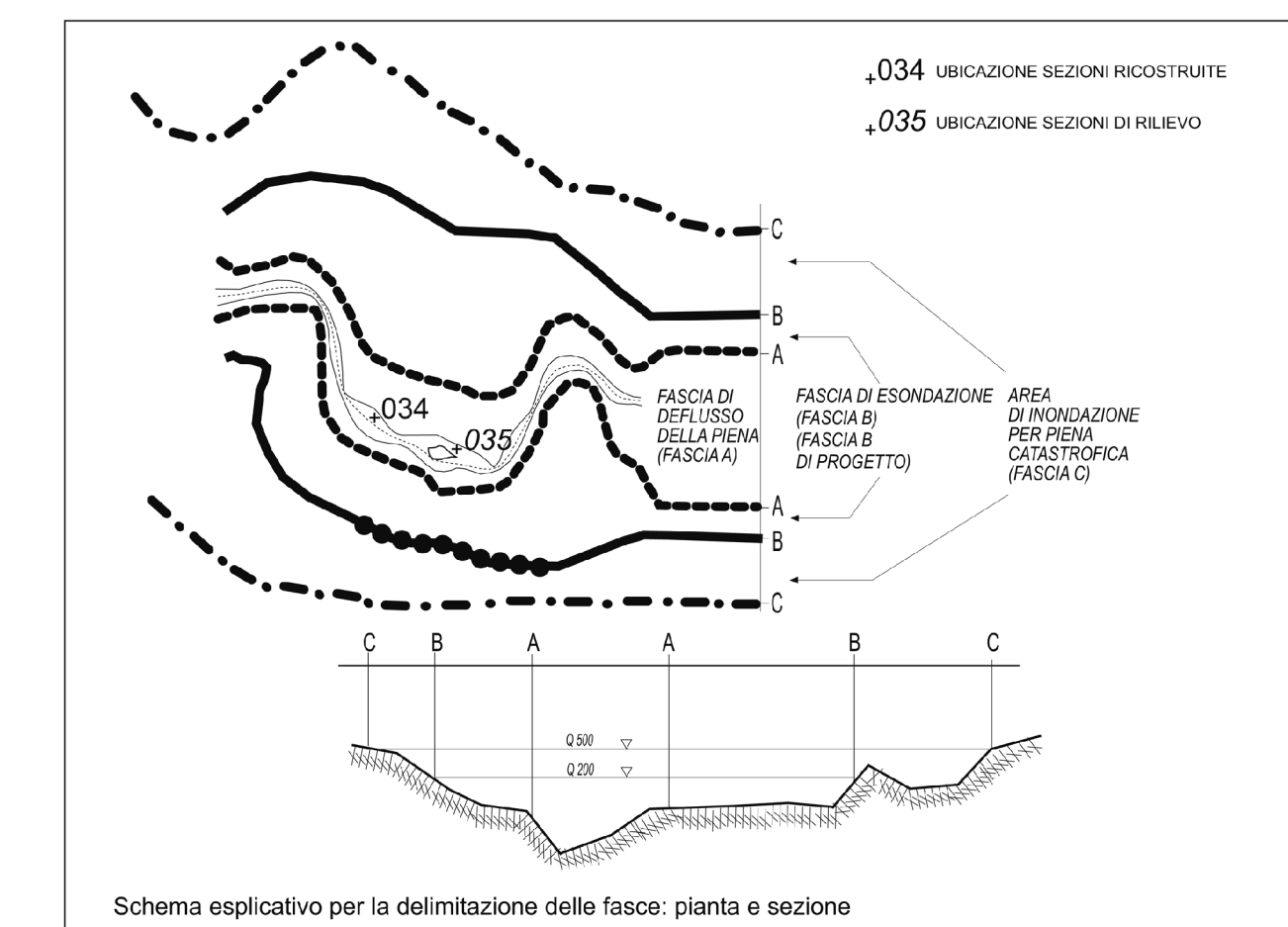


AVVERTENZA - Il PAI e altri strumenti di pianificazione di bacino, inseriti nell'assetto idrogeologico, contengono rappresentazioni cartografiche delle parti di territorio soggette ad ulteriori vincoli, relativi al dissesto idrogeologico. Per una lettura integrata di tali eventuali vincoli, riguardanti il territorio oggetto della presente carta, occorre fare riferimento a tutte le cartografie della pianificazione per l'assetto idrogeologico. Inoltre si raccomanda una verifica degli strumenti di pianificazione delle Regioni e delle Province.  
Deliberazione n. xx/xxxx



#### LEGENDA

	limite (*) tra la Fascia A e la Fascia B
	limite (*) tra la Fascia B e la Fascia C
	limite (*) esterno della Fascia C
	limite (*) di progetto tra la Fascia B e la Fascia C



	area inondabile per eventi della piena di riferimento in assenza dell'intervento di realizzazione del limite del progetto (solo per i corsi d'acqua per i quali è disponibile lo specifico approfondimento)
--	---

(\*) Il limite è individuato dal bordo interno del graficismo