



AUTORITA' DI BACINO DEL FIUME PO
PARMA

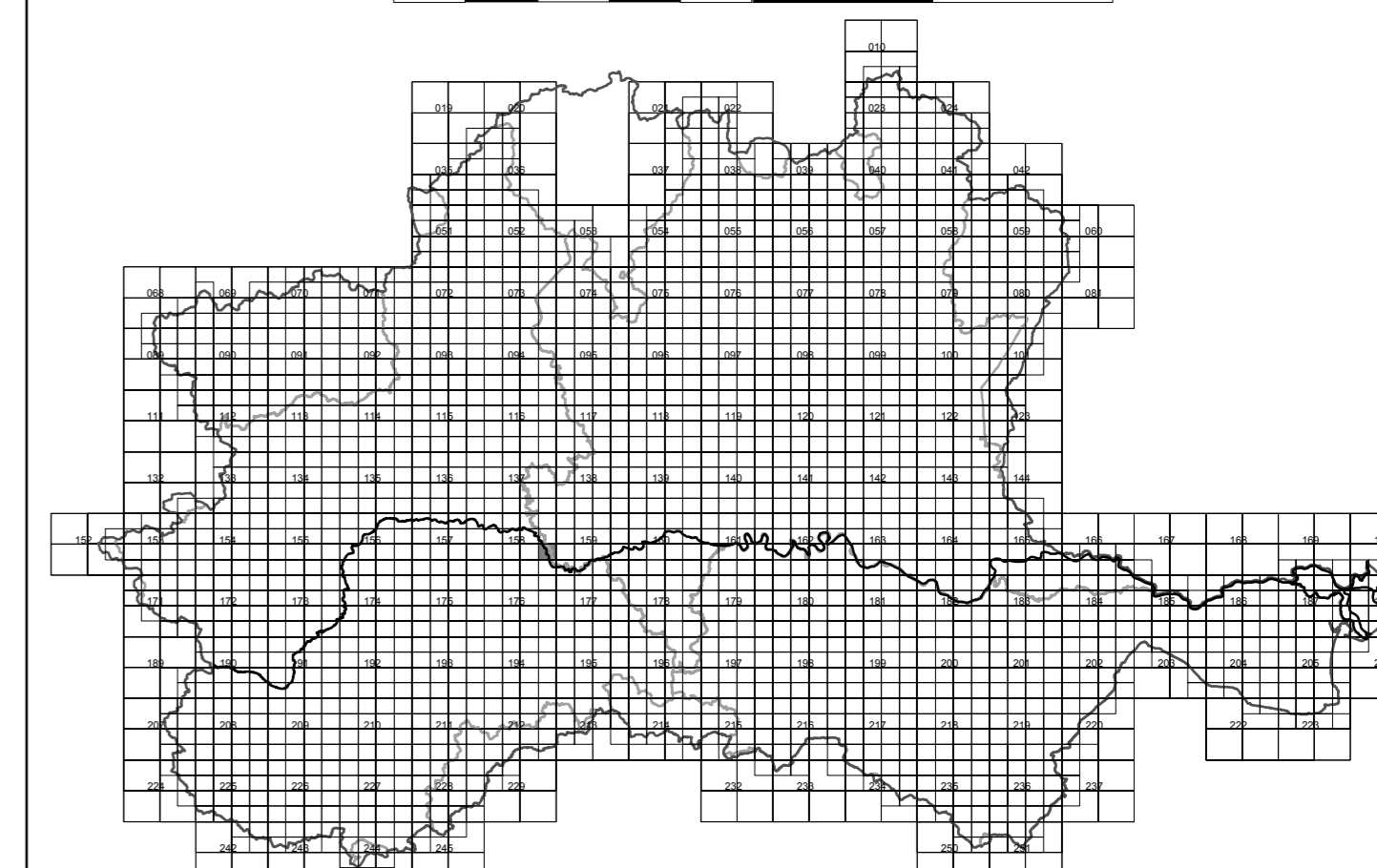
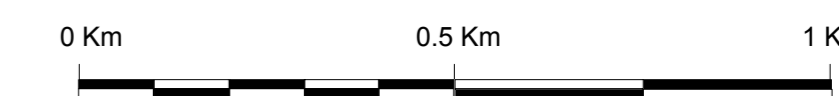
Piano stralcio per l'Assetto Idrogeologico (PAI)

Interventi sulla rete idrografica e sui versanti
Legge 18 maggio 1989, n. 183, art. 17, comma 6-ter

Tavole di delimitazione delle fasce fluviali

TAVOLA 158120
GRANA 02 ROTALDO 01 SEZ_I

Scala 1:10.000

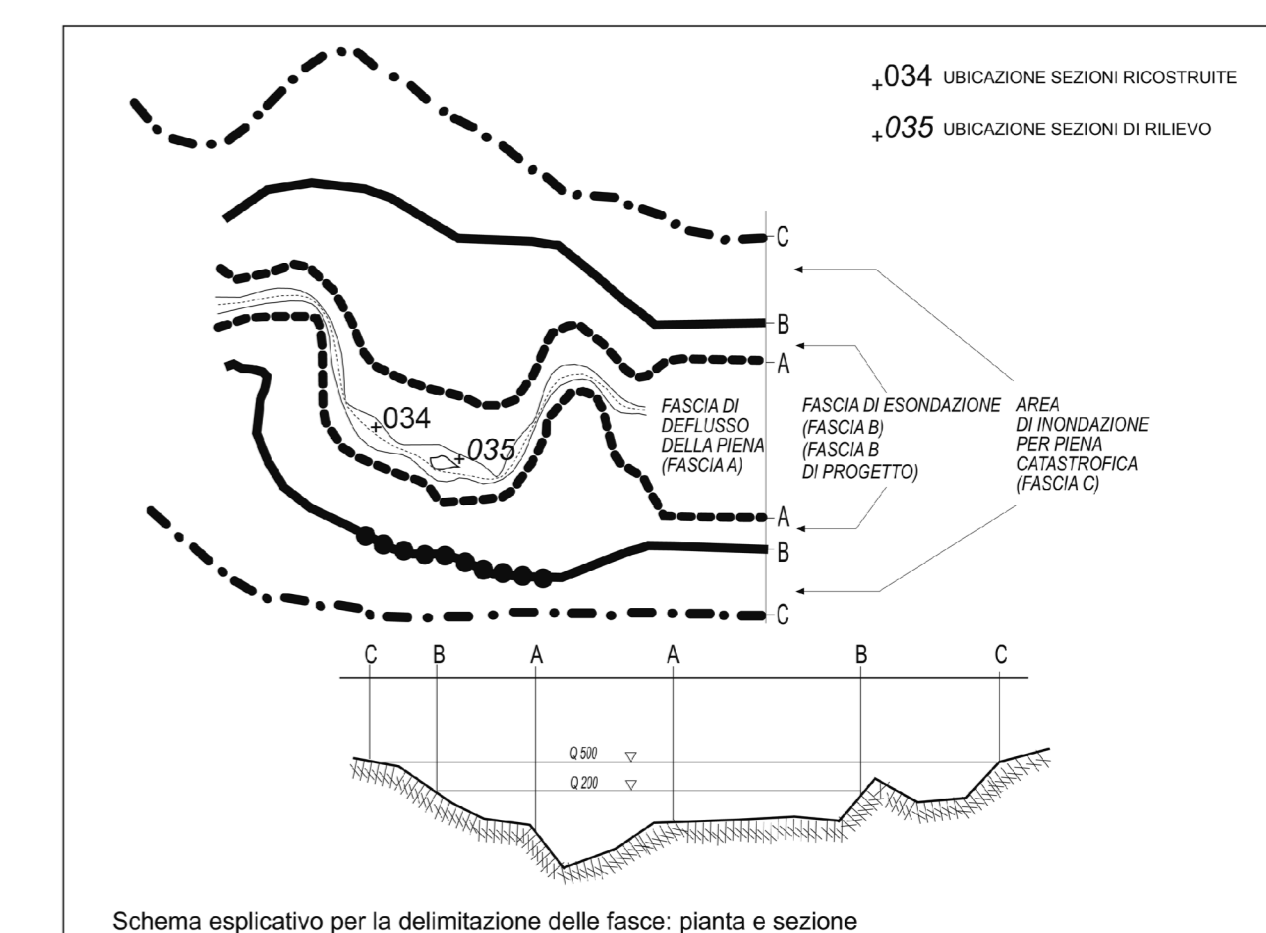


AVVERTENZA - I PAI e altri strumenti di pianificazione di bacino, inerenti l'assetto idrogeologico, contengono rappresentazioni cartografiche delle parti di territorio soggette ad ulteriori vincoli, relativi al dissesto idrogeologico. Per una lettura integrata di tali eventuali vincoli, riguardanti il territorio raffigurato nella presente carta, occorre fare riferimento a tutte le cartografie della pianificazione per l'assetto idrogeologico. Inoltre si raccomanda una verifica degli strumenti di pianificazione delle Regioni e della Provincia. Deliberazione n. xx/xxxx



LEGENDA

	limite (*) tra la Fascia A e la Fascia B
	limite (*) tra la Fascia B e la Fascia C
	limite (*) esterno della Fascia C
	limite (*) di progetto tra la Fascia B e la Fascia C



	area inondabile per eventi della piena di riferimento in assenza dell'intervento di realizzazione del limite del progetto (solo per i corsi d'acqua per i quali è disponibile lo specifico approfondimento)
--	---

(*) il limite è individuato dal bordo interno del graficismo