



AUTORITÀ DI BACINO DEL FIUME PO
Bacino di rilievo nazionale



Piano di Gestione del distretto idrografico del fiume Po



Piano di Bilancio Idrico del distretto idrografico del fiume Po

Il coinvolgimento del pubblico nell'elaborazione della recente pianificazione di bacino: l'esperienza dell'Autorità di bacino del fiume Po

Francesco Puma, Autorità di bacino del fiume Po

Ecomondo - Rimini, 9 novembre 2012

Riferimenti normativi

Direttiva
2000/60/Ce

che istituisce un quadro per l'azione comunitaria in materia di acque

Direttiva
2000/118/Ce

sulla protezione delle acque sotterranee dall'inquinamento e dal deterioramento

Direttiva
2007/60/Ce

relativa alla valutazione e alla gestione del rischio di alluvioni

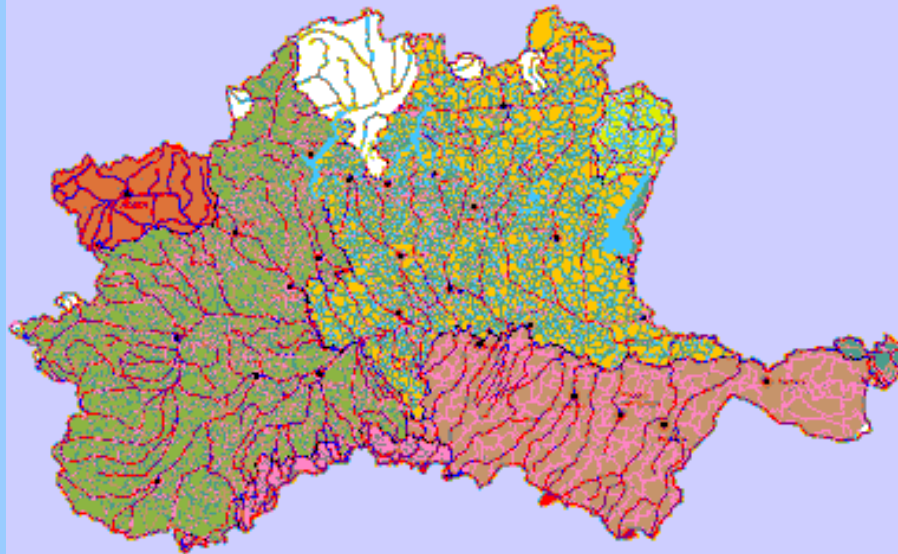


AUTORITÀ DI BACINO DEL FIUME PO

Bacino di rilievo nazionale

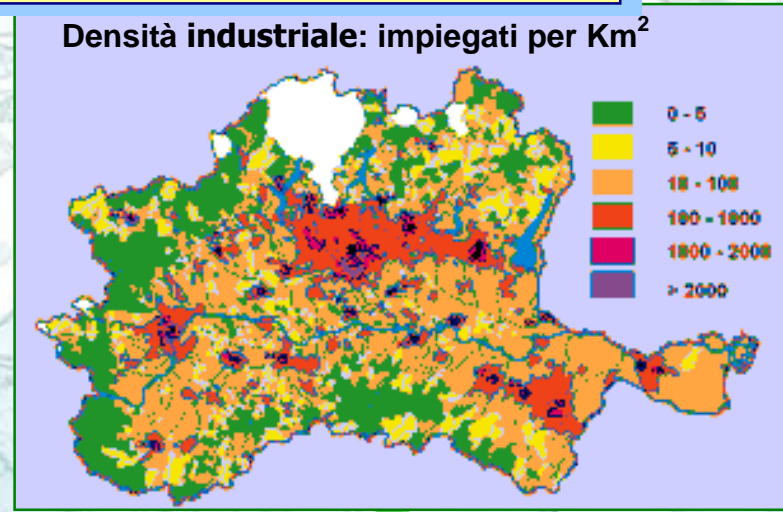
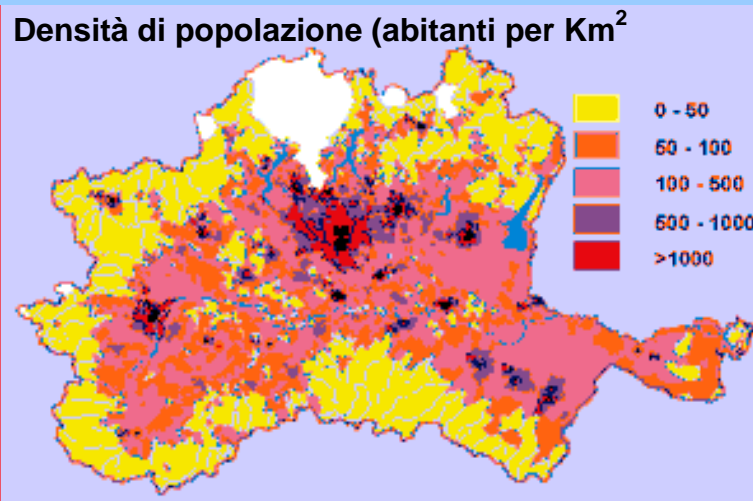
via Garibaldi, 75 - 43100 Parma - tel. 0521 2761 - www.adbpo.it

Il bacino del fiume Po



3210 Comuni:

Regione Lombardia	1541
Regione Piemonte	1209
Regione Emilia-Romagna	225
Regione Valle d'Aosta	74
Prov. Autonoma di Trento	62
Regione Liguria	61
Regione Veneto	36
Regione Toscana	2



POPOLAZIONE	➔	16.000.000
DENSITA' MEDIA DELLA POPOLAZIONE	➔	225 ab/km²
DENSITA' MAX DELLA POPOLAZIONE	➔	1.478 ab/km²
DENSITA' MIN DELLA POPOLAZIONE	➔	25 ab/km²

PIL : 40% DEL PIL NAZIONALE

Il lungo percorso della pianificazione

2010 **Adozione Piano di di Gestione Acque DIR 2000/60**

2011 **Valutazione preliminare rischio alluvioni DIR 2007/60**

2012 **Applicazione misure Piano di Gestione Acque**

2013 **Mappe pericolosità rischio alluvioni**

2015 **Raggiungimento obiettivi ambientali Piano di Gestione Acque**
Adozione Piano di Gestione Alluvioni

2021 **Revisione del Piano di Gestione Acque**
Revisione del Piano di Gestione Alluvioni 2027



AUTORITÀ DI BACINO DEL FIUME PO

Bacino di rilievo nazionale

via Garibaldi, 75 - 43100 Parma - tel. 0521 2761 - www.adbpo.it -

La partecipazione pubblica

**Calendario, programma
di lavoro e misure
consultive per
l'elaborazione del Piano**

=

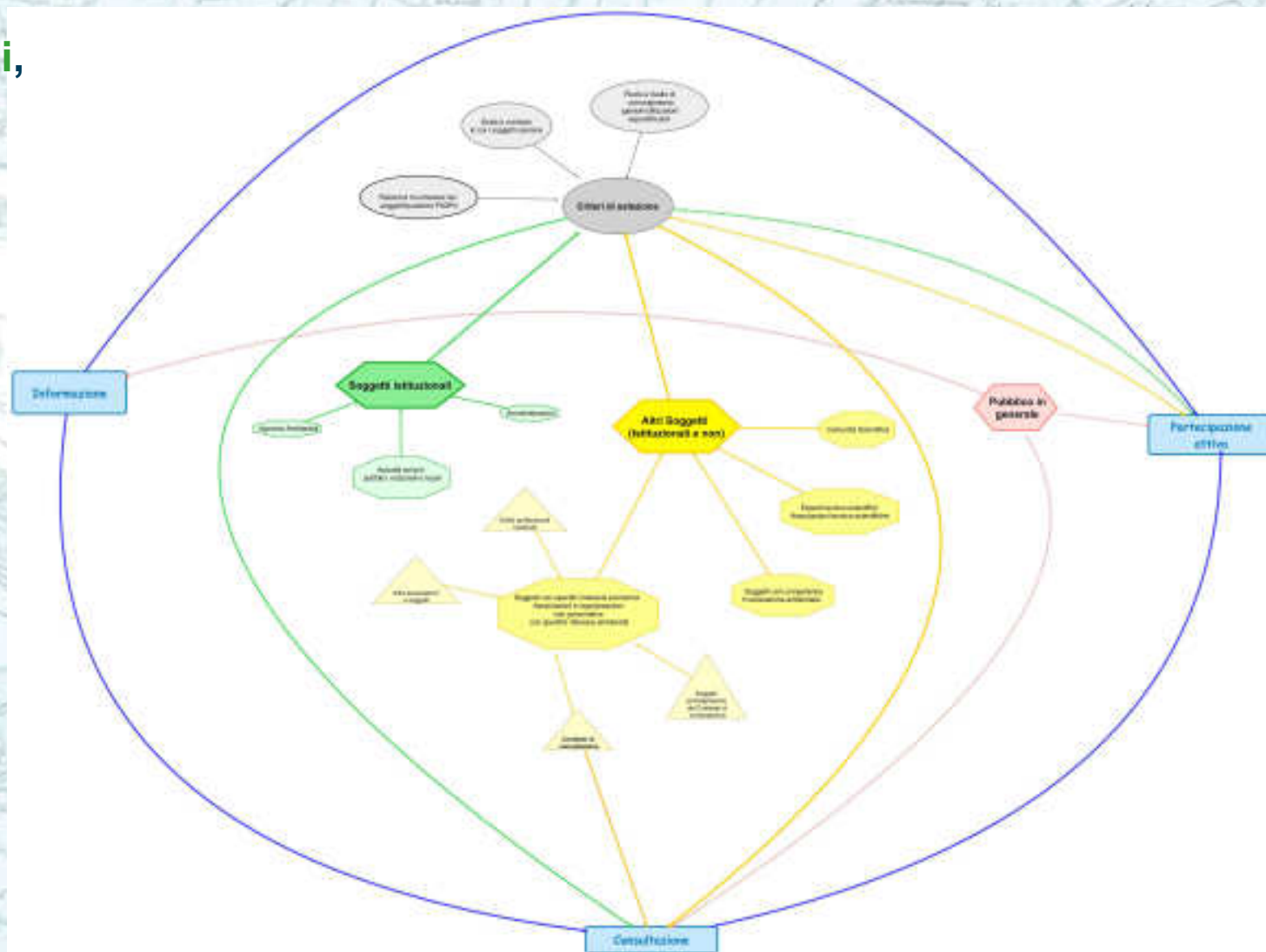
**Avvio della
partecipazione pubblica**



Partecipazione pubblica: fasi e soggetti (1)

Per la pianificazione di distretto l'Autorità di bacino progetta ed attua percorsi di **partecipazione pubblica** articolati in

- **accesso alle informazioni,**
- **consultazione**
- **partecipazione attiva**



Partecipazione pubblica: fasi e soggetti (2)

Pubblico in generale



Accesso alle informazioni

**Soggetti individuati,
distinti per tipologia
di appartenenza**



**Consultazione
Partecipazione attiva**



Soggetti istituzionali:

**Amministrazioni,
Autorità ed Enti Pubblici
nazionali e locali;
Agenzie ambientali**

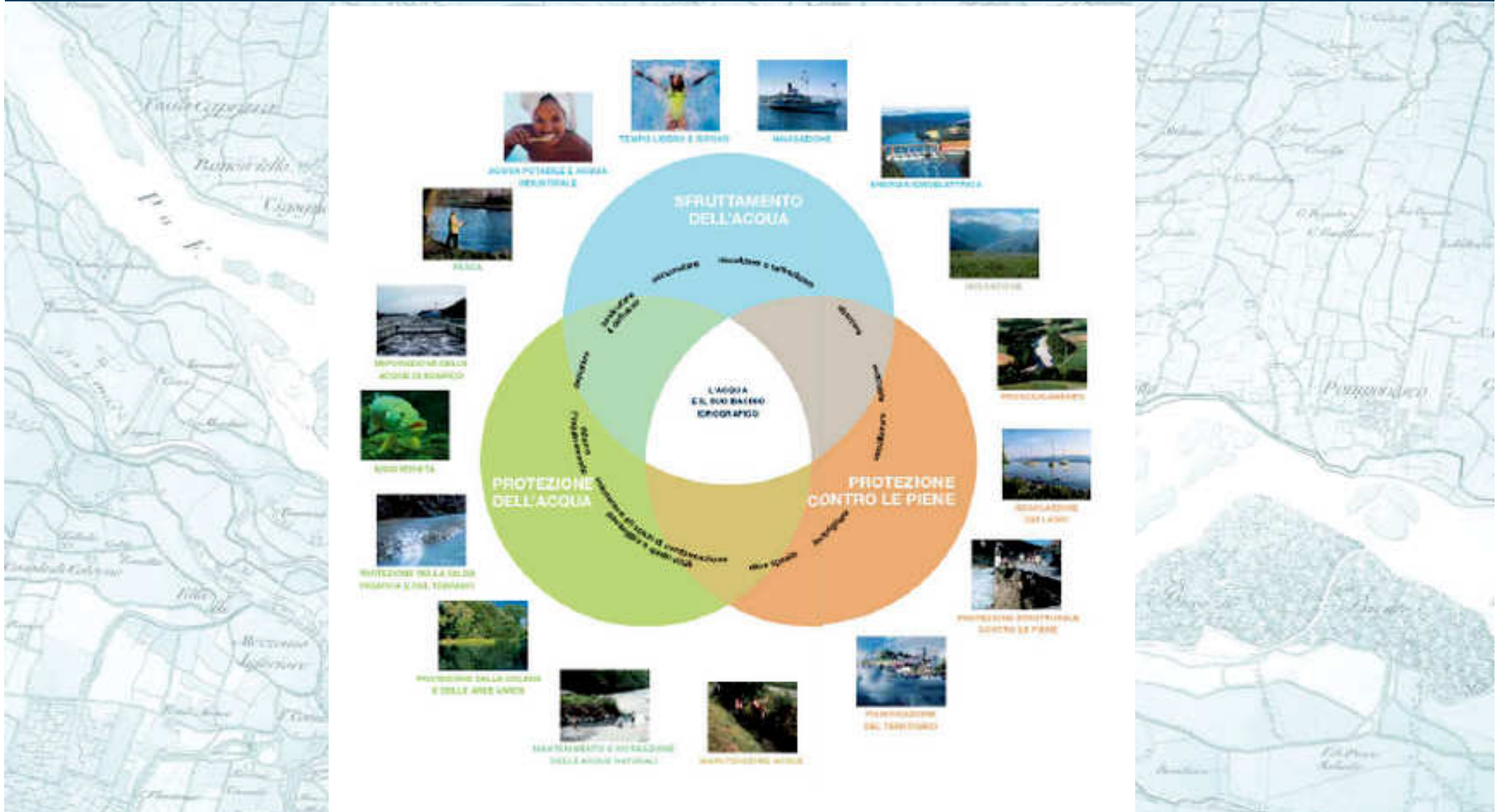


Altri Soggetti (istituzionali e non)

Comunità scientifica; Esperti tecnico-scientifici; Soggetti con competenze in educazione ambientale; Soggetti con specifici interessi economici e associazioni e organizzazioni non governative con specifici interessi ambientali (Comitato di consultazione dell'Autorità di bacino del fiume Po, Soggetti ad integrazione del Comitato di Consultazione; Altre associazioni; Ordini professionali nazionali)



Economia globale dell'acqua

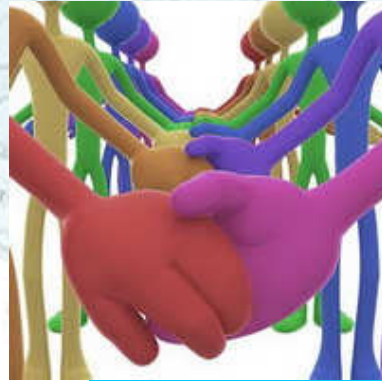


AUTORITÀ DI BACINO DEL FIUME PO

Bacino di rilievo nazionale

via Garibaldi, 75 - 43100 Parma - tel. 0521 2761 - www.adbpo.it - parteciPO@adbpo.it

Usi: Sinergie, interazioni, Conflitti (1)



Interazione



Conflitto



Sinergia



Approfondimento



AUTORITÀ DI BACINO DEL FIUME PO

Bacino di rilievo nazionale

via Garibaldi, 75 - 43100 Parma - tel. 0521 2761 - www.adbpo.it - parteciPO@adbpo.it

Usi: Sinergie, interazioni, Conflitti (2)

	Agricoltura	Usi civili	Industria	Reti ecologiche	Produzione energetica	Turismo e Navigazione turistica	Navigazione comm.le. Trasporto pubblico	Acquacoltura e Pesca	Uso del suolo, paesaggio e difesa idraulica
Agricoltura, bonifica, irrigazione	scenari delineati dalla PAC	uso plurimo invasi	fabbisogni prod. agroalimentare, zootecnica	reticolo artificiale irriguo sostiene rete ecologica di pianura	nei periodi estivi la risorsa viene rilasciata dai bacini montani	NI	NI	NI	limitare impermeabilizzazioni per garantire invarianza idraulica
Usi civili	NI	SII- Trend e previsioni fabbisogni	NI	NI	utilizzo acquedotti montani alle sorgenti	NI	NI	NI	preservare aree di ricarica della falda
Industria	NI	uso plurimo invasi	Criticità dei distretti industriali	NI	NI	NI	NI	NI	NI
Reti ecologiche e biodiversità	reticolo artificiale	NI	NI	Consapevolezza e definizione del valore dei servizi ecosistemici	gestione grandi invasi, compatibilità con il DMV, impatti sulla morfologia fluviale	fruizione e turismo sostenibile	NI	NI	reti ecologiche e paesaggio
Produzione energetica	consumi elettrici estivi	uso plurimo invasi	NI	sbarramenti per gli usi idroelettrici	Analisi costi/benefici piccoli impianti idroelettrici e a biomasse vegetali - valutazione degli impatti	conservazione acqua nei laghi regolati (possibile conflitto futuro)	diminuzione repentina dei livelli dei laghi	DMV	interazione e impatti sul paesaggio energie alternative
Turismo e usi ricreativi	NI	NI	NI	NI	NI			NI	fruizione e turismo sostenibile
Navigazione interna	NI	NI	NI	bacinizzazione fiume Po (possibile conflitto futuro)	NI	la navigazione turistica beneficia della rete per la navigazione commerciale		NI	NI
Acquacoltura e Pesca	NI	NI	NI	gestione ittiofauna	impatti sulla continuità fluviale longitudinale	NI	NI		Specie alloctone
Uso del suolo, paesaggio e difesa idraulica	contributo del reticolo artificiale di bonifica ed irrigazione alla difesa idraulica	NI	NI	reti ecologiche elemento del paesaggio	NI	Paesaggio influenza positivamente navigazione turistica	NI	NI	Valutazione economica dei Servizi ecosistemici



Alla ricerca di una *governance*

Legge 183/1989

Norme per il riassetto organizzativo e funzionale della difesa del suolo

Legge 36/1994

Disposizioni in materia di risorse idriche



Autorità di bacino del fiume Po
Bacino di rilievo nazionale

D.lgs 152/1999

Disposizioni sulla tutela delle acque dall'inquinamento e recepimento della direttiva 91/271/CEE ...

D.Lgs 152/2006

Norme in materia ambientale



AUTORITÀ DI BACINO DEL FIUME PO

Bacino di rilievo nazionale

via Garibaldi, 75 - 43100 Parma - tel. 0521 2761 - www.adbpo.it -

Alla ricerca di una *governance*

“...il quadro che ne deriva è caratterizzato dalla presenza di molteplici livelli di governo e da una sistematica frammentazione del potere e delle competenze, al punto che individuare il “sistema delle acque” diventa un’operazione piuttosto ardua....”

F. Rainaldi, “Governance multilivello e gestione integrata del bacino padano. Un incerto policy mix”
Rivista Italiana di Politiche Pubbliche, N. 2, 2010



AUTORITÀ DI BACINO DEL FIUME PO

Bacino di rilievo nazionale

via Garibaldi, 75 - 43100 Parma - tel. 0521 2761 - www.adbpo.it - parteciPO@adbpo.it

attori coinvolti, funzioni ecc.

Servizio Idrico Integrato

approvvigionamento o distribuzione e depurazione acque

Gestione demanio idrico

Regolazione usi idrici

Gestione pertinenze

Programma di Misure ex art. 11

Controllo e riduzione inquinamento diffuso (... nitrati)

Adeguamento infrastrutture di depurazione

Gestione delle pertinenze idrauliche demaniali

razione reti....

Ripristino processi idraulici e morfologici naturali

Gestione D.M.V.

contenimento inquinamento diffuso, buone prassi agricole

Regolazione e sostegno Agricoltura

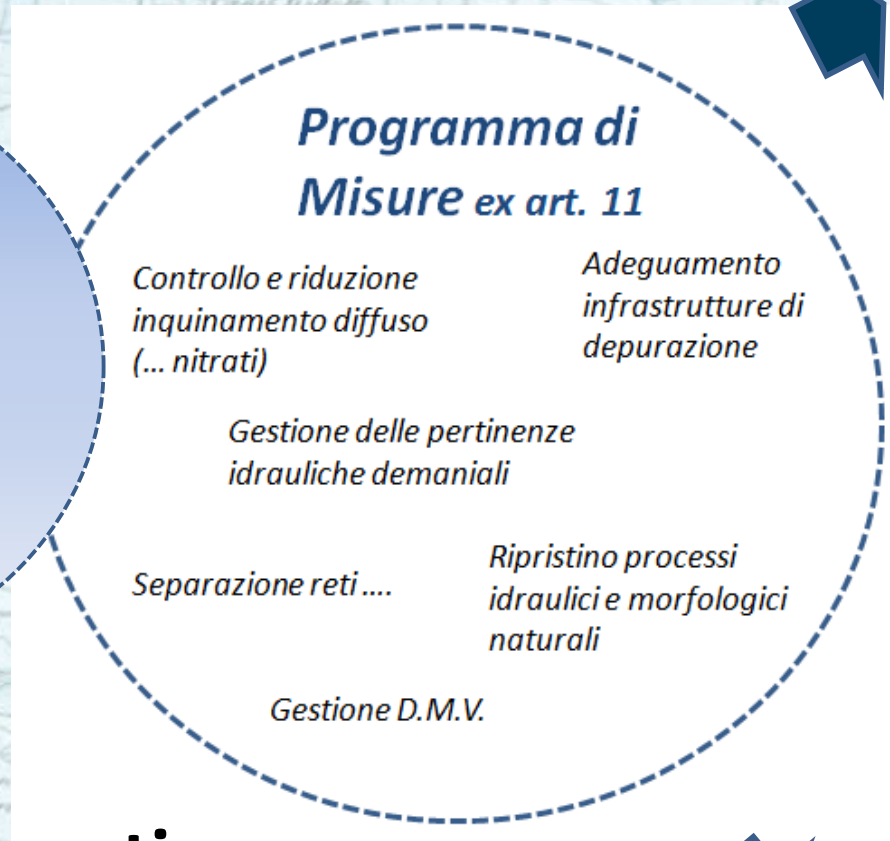
Consorzi Bonifica Irrigazione

approvvigionamento irriguo, drenaggio, manutenzione del reticolo ...

Ripristino naturalità idromorfologica

Sistema di gestione e difesa del territorio

in realtà ...



Servizio Idrico
Integrato

Consorzi
Bonifica
Irrigazione

Gestione
demanio idrico

Sistema di
gestione e difesa
del territorio

Regolazione e
sostegno
Agricoltura

**a un'ipotesi di gestione
unitaria corrisponde un
sistema frammentato ...**

Il II decalogo della *governance*

1. Grande coalizione fra forze di conoscenza, saperi tecnici e azioni politiche
2. Missione affidata ad arco di forze e ad attori nello spirito della società della conoscenza
3. Sostenere il carattere di sistema del bacino? Distretto?
4. Grande politica del bacino? Distretto? = politica sovraregionale e interregionale
5. Obiettivi?
6. Attori:
 - ✓ I Comuni e loro associazioni
 - ✓ Le Province e la loro Consulta
 - ✓ Le Regioni
 - ✓ L'Autorità di bacino del fiume Po
 - ✓ Il Governo nazionale
 - ✓ Le Università
 - ✓ I Parchi
 - ✓ Le Istituzioni intermedie che manifestano uno specifico interesse
 - ✓ Le Associazioni ambientaliste e tutte le altre Associazioni della Società Civile



AUTORITÀ DI BACINO DEL FIUME PO

Bacino di rilievo nazionale

via Garibaldi, 75 - 43100 Parma - tel. 0521 2761 - www.adbpo.it -

Il II decalogo della governance

1. principi della governance:

- ✓ Inclusiva
- ✓ Selettiva
- ✓ Coordinata centralmente
- ✓ Frutto di una Cooperazione orizzontale e verticale
- ✓ Distinta nelle funzioni
- ✓ capace di valutare le competenze



AUTORITÀ DI BACINO DEL FIUME PO

Bacino di rilievo nazionale

via Garibaldi, 75 - 43100 Parma - tel. 0521 2761 - www.adbpo.it - parteciPO@adbpo.it

Grazie per l'attenzione

Francesco Puma
Segretario Generale
Autorità di bacino del fiume Po
www.adbpo.it



Autorità di bacino del fiume Po
Bacino di rilievo nazionale