



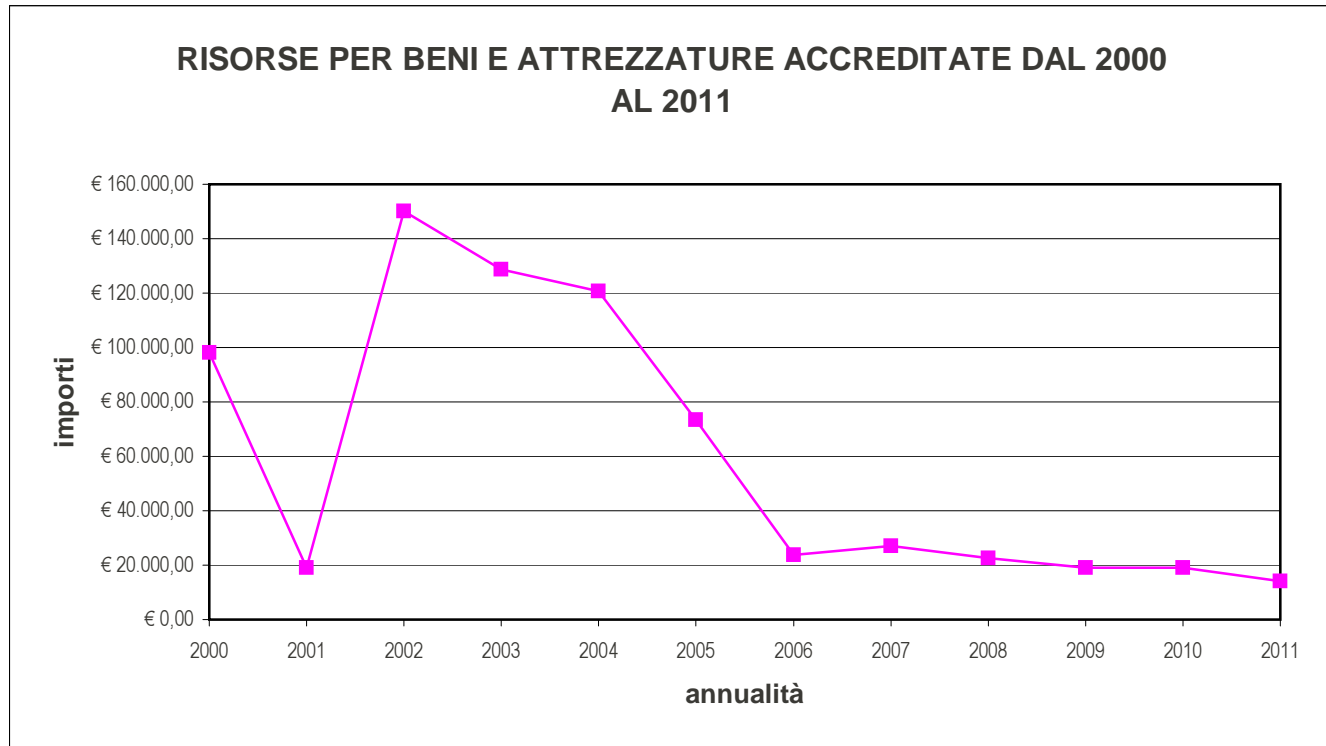
**AUTORITÀ DI BACINO DEL FIUME PO**  
**Bacino di rilievo nazionale**

PIANO DELLA PERFORMANCE 2011-2013

ALLEGATO - GESTIONE ECONOMICO FINANZIARIA - GRAFICI DELLE RISORSE ACCREDITATE

Risorse accreditate per Beni e Attrezzature dal 2000 al 2011

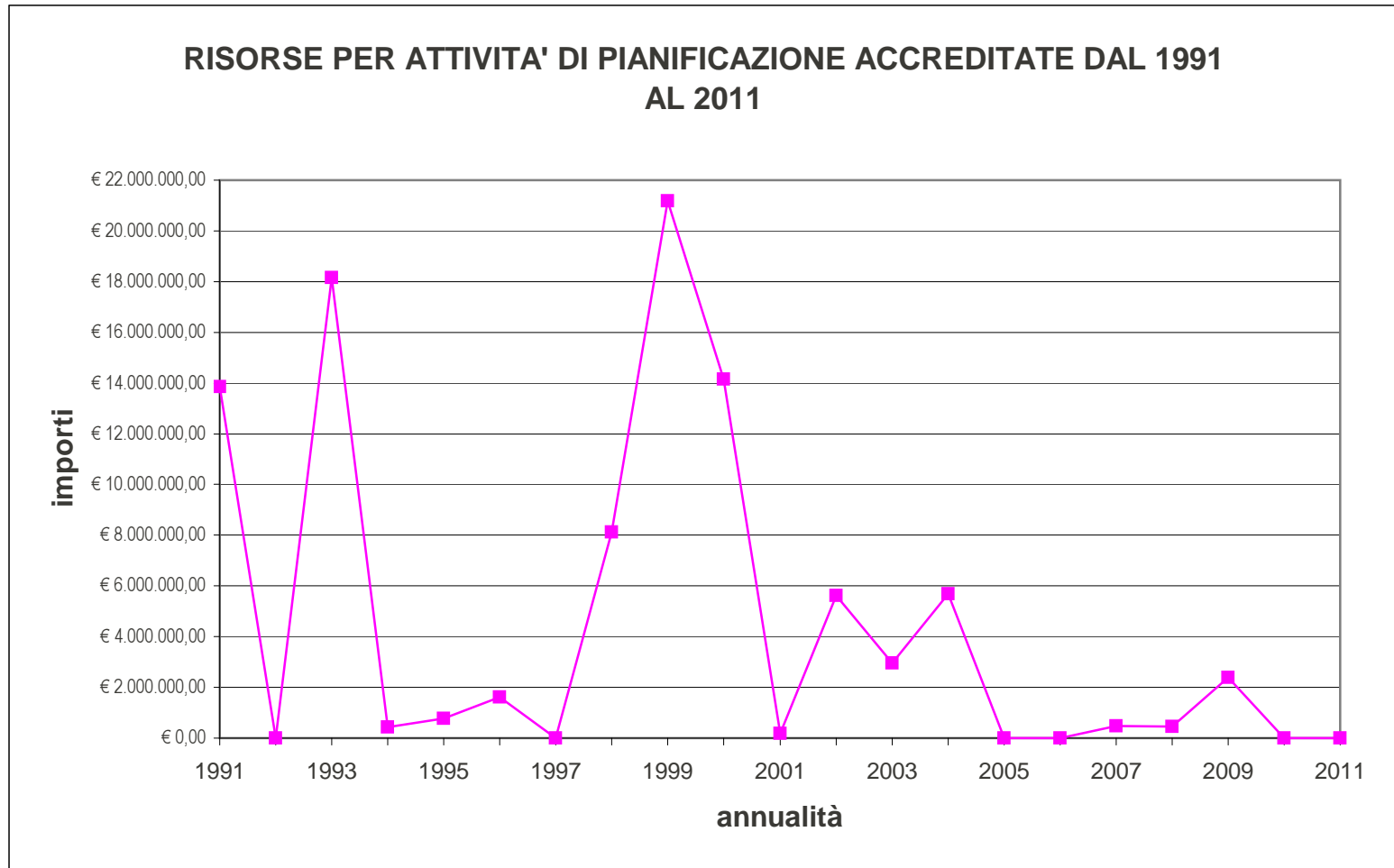
anno	risorse
2000	€ 98.003,38
2001	€ 19.142,54
2002	€ 150.000,01
2003	€ 128.599,97
2004	€ 120.698,74
2005	€ 73.464,64
2006	€ 23.678,08
2007	€ 27.103,29
2008	€ 22.488,91
2009	€ 19.083,28
2010	€ 19.048,29
2011	€ 14.018,00



Risorse per attività di pianificazione accreditate dal 1991 al 2011

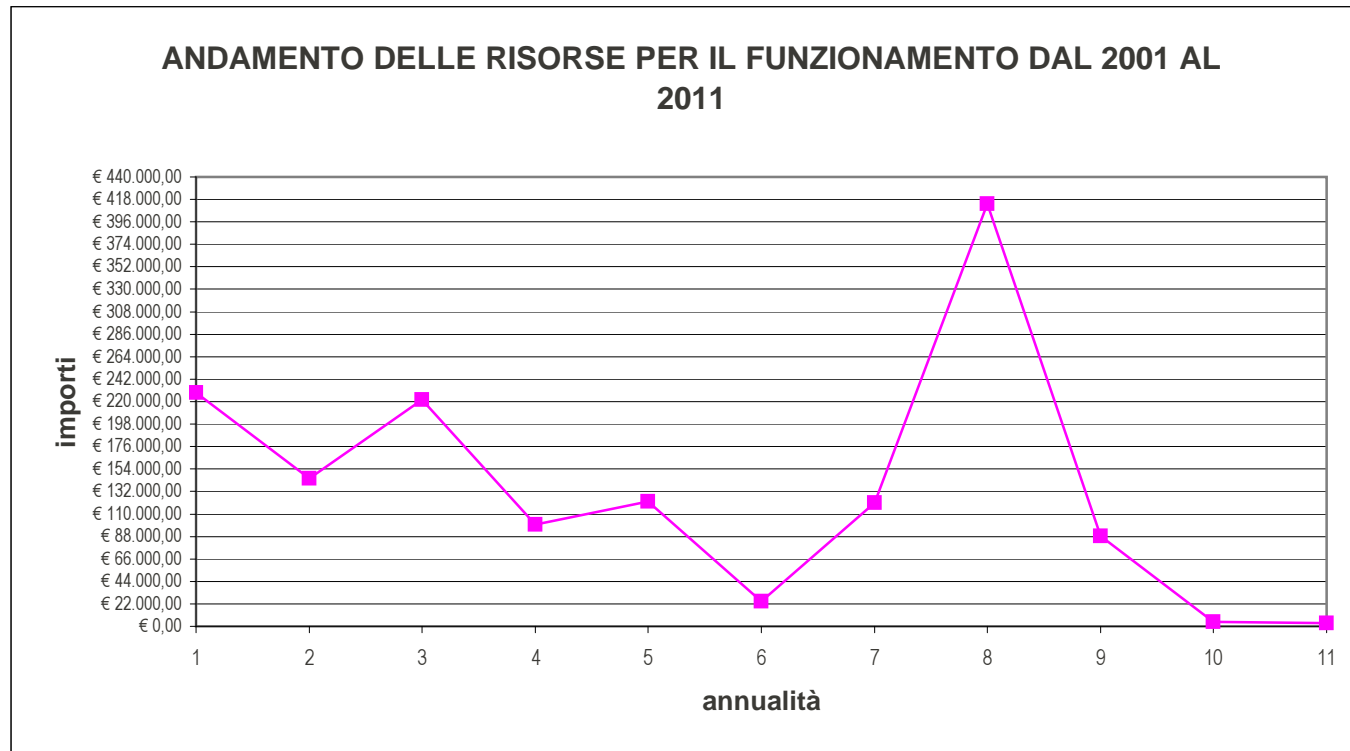
**anno risorse**

1991	€ 13.864.801,91
1992	€ 0,00
1993	€ 18.164.128,73
1994	€ 423.742,01
1995	€ 770.553,69
1996	€ 1.611.345,53
1997	€ 0,00
1998	€ 8.129.145,40
1999	€ 21.170.997,98
2000	€ 14.142.619,00
2001	€ 172.126,36
2002	€ 5.628.863,74
2003	€ 2.956.948,05
2004	€ 5.689.498,98
2005	€ 0,00
2006	€ 0,00
2007	€ 482.831,99
2008	€ 454.724,17
2009	€ 2.380.000,00
2010	€ 0,00
2011	€ 0,00

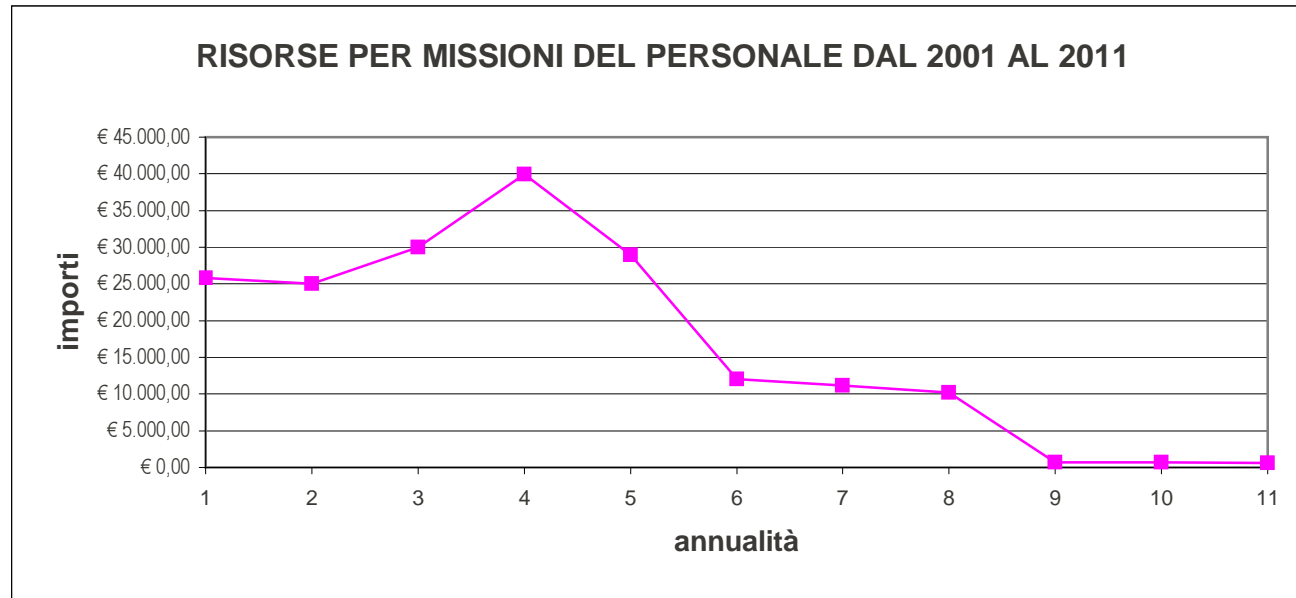


**anno risorse**

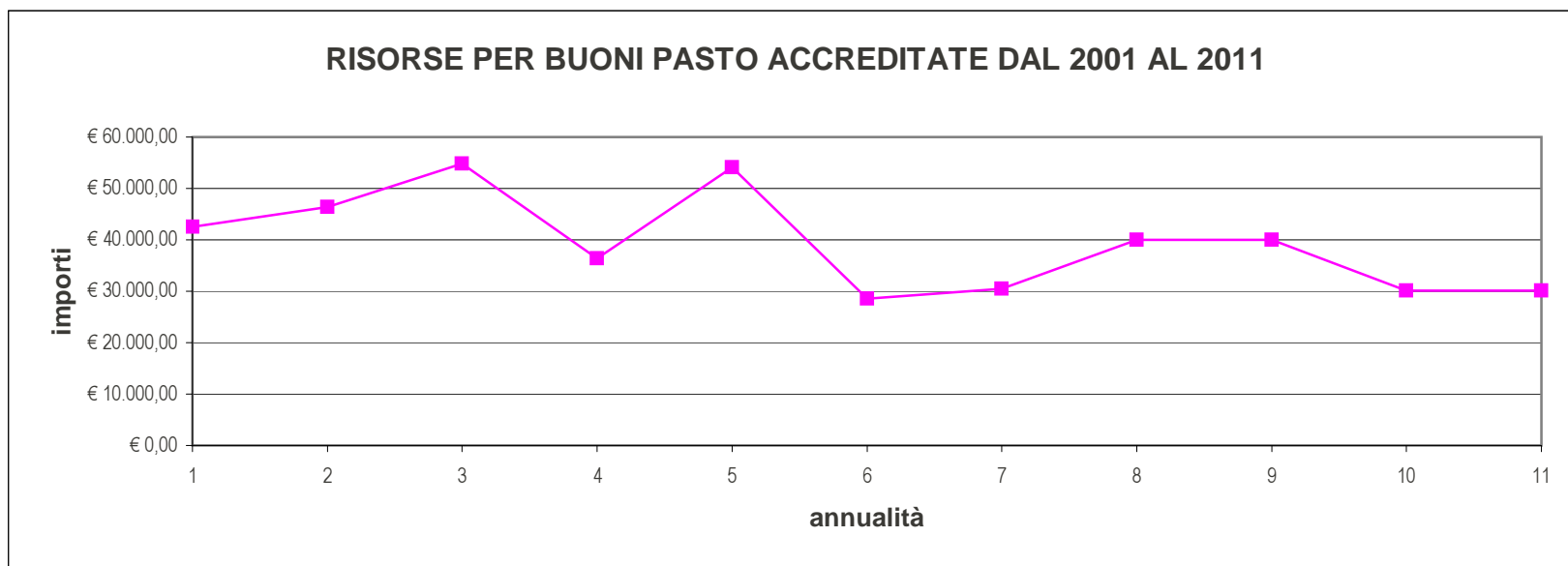
2001	€ 228.518,75
2002	€ 144.946,46
2003	€ 222.036,56
2004	€ 99.775,75
2005	€ 122.332,15
2006	€ 24.468,11
2007	€ 121.274,09
2008	€ 413.850,94
2009	€ 88.151,82
2010	€ 4.233,36
2011	€ 2.997,71



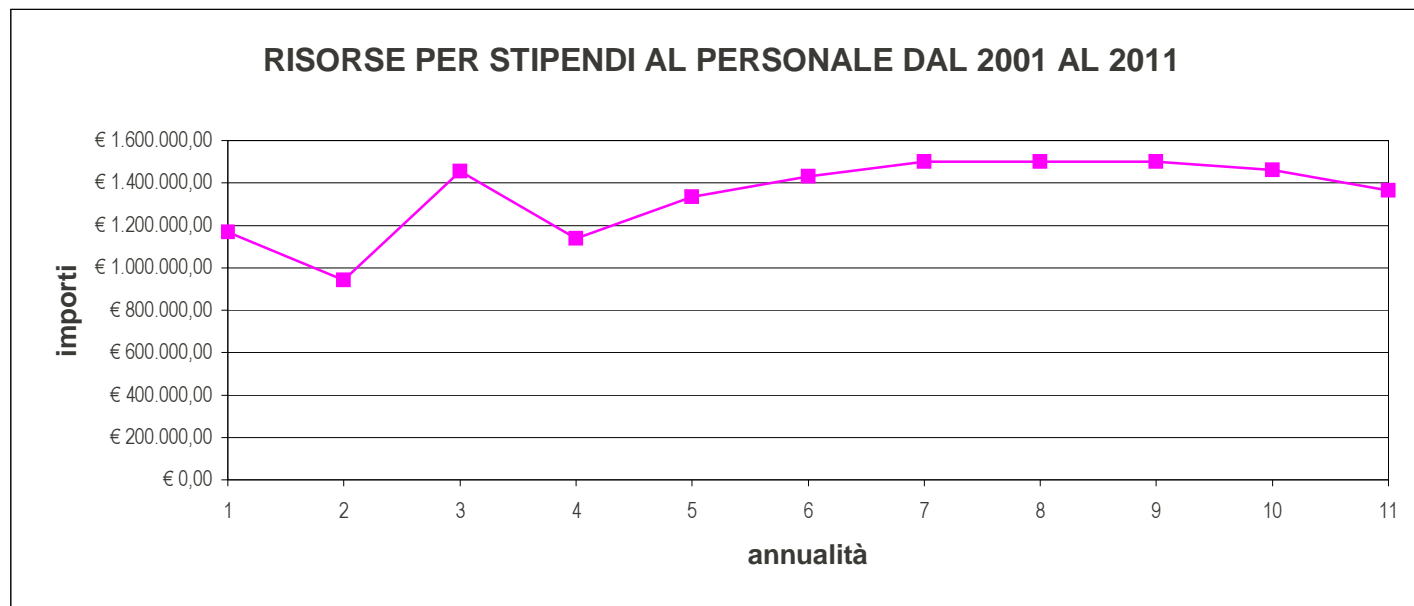
anno	risorse
2001	€ 25.822,84
2002	€ 25.000,00
2003	€ 30.000,00
2004	€ 39.900,00
2005	€ 28.918,42
2006	€ 11.999,81
2007	€ 11.147,24
2008	€ 10.173,76
2009	€ 713,58
2010	€ 712,29
2011	€ 638,43



anno	risorse
2001	€ 42.478,58
2002	€ 46.365,00
2003	€ 54.865,00
2004	€ 36.442,86
2005	€ 54.140,00
2006	€ 28.521,00
2007	€ 30.521,00
2008	€ 40.000,00
2009	€ 40.000,00
2010	€ 30.125,00
2011	€ 30.125,00



anno	risorse
2001	€ 1.168.414,01
2002	€ 941.625,95
2003	€ 1.454.599,39
2004	€ 1.138.549,49
2005	€ 1.335.199,98
2006	€ 1.430.000,00
2007	€ 1.500.000,00
2008	€ 1.500.000,00
2009	€ 1.500.000,00
2010	€ 1.461.452,00
2011	€ 1.366.000,00



anno	risorse
2001	€ 20.658,28
2002	€ 18.000,00
2003	€ 12.153,89
2004	€ 0,00
2005	€ 0,00
2006	€ 0,00
2007	€ 0,00
2008	€ 0,00
2009	€ 0,00
2010	€ 0,00
2011	€ 0,00

