



Piano di Gestione del distretto idrografico del fiume Po
Riesame e aggiornamento al 2015

Mappa delle reti di monitoraggio e rappresentazione cartografica dello stato delle acque superficiali e sotterranee

Art. 8, All. V, VII, punti A.4 e B.2, della
Direttiva 2000/60/CE e Art. 118, All.3 alla
Parte Terza del D.Lgs. 152/06 e ss.mm.ii



AUTORITÀ DI BACINO DEL FIUME PO
Bacino di rilievo nazionale

2° ciclo di
pianificazione

2015-2021

Versione marzo 2016

Approvata dal Comitato Istituzionale
dell'Autorità di bacino del fiume Po






Piano di Gestione del distretto idrografico del fiume Po
Riesame e aggiornamento al 2015

Piano di Gestione *Acque*

Mappa delle reti di monitoraggio e rappresentazione cartografica dello stato delle acque superficiali e delle acque sotterranee

Art. 8, All. V, VII, punti A.4 e B.2, della Direttiva 2000/60/CE e
Art. 118, All.3 alla Parte Terza del D.Lgs. 152/06 e *ss.mm.ii*

ELABORATO 4

Versione	1
Data	Creazione: 1 dicembre 2015 Modifica: 22 dicembre 2015
Tipo	Mappe
Formato	Microsoft Word – dimensione: pagine 19
Identificatore	PdGPo2015_Elab_04_MappeRetiStato_3mar16.doc
Lingua	it-IT
Gestione dei diritti	 CC-by-nc-sa

Metadata estratto da Dublin Core Standard ISO 15836



AUTORITÀ DI BACINO DEL FIUME PO
Bacino di rilievo nazionale



Indice

Premessa	1
Mappe delle reti di monitoraggio del distretto idrografico del fiume Po	2
Rappresentazione cartografica dei risultati dei programmi di monitoraggio effettuati per verificare lo stato dei corpi idrici superficiali e sotterranei del distretto idrografico del fiume Po	5



Premessa

Il seguente Elaborato contiene le mappe che rappresentano le reti di monitoraggio del distretto idrografico del fiume Po istituite ai fini dell'art. 8 e dell'Allegato V della Direttiva 2000/60/CE nel periodo di riferimento 2009-2014 e la rappresentazione cartografica dei risultati dei programmi di monitoraggio effettuati a norma di dette disposizioni per verificare lo stato delle acque superficiali e sotterranee (Allegato VII della DQA, punti A.4 e B.2). Le stesse carte sono anche riportate nell'Atlante cartografico del Piano di cui all'Allegato 12.1 dell'Elaborato 12 del PdG Po 2015.

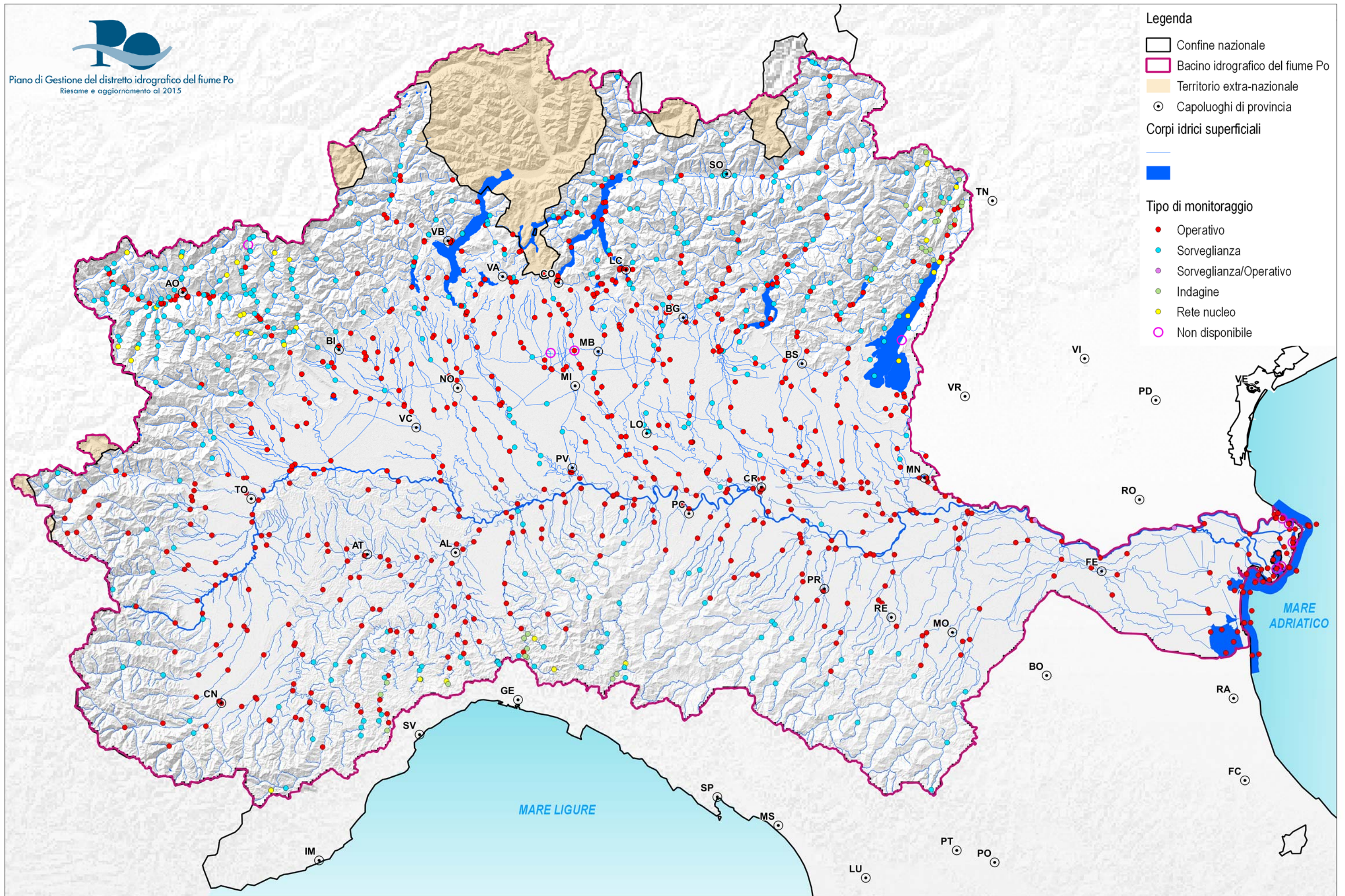
Per una descrizione dettagliata di tali reti, delle modalità con cui sono stati effettuati finora i monitoraggi nel distretto padano e dello stato dei corpi idrici che ha supportato il processo di riesame del Piano si rimanda a quanto riportato nell'Elaborato 1 "*Stato delle risorse idriche*" del PdG Po 2015.

Le mappe riportate sono:

- Tav. 4.1** Corpi idrici superficiali - Reti di monitoraggio
- Tav. 4.2** Corpi idrici sotterranei - Reti di monitoraggio
- Tav. 4.3** Stato ecologico dei corpi idrici fluviali
- Tav. 4.4** Stato chimico dei corpi idrici fluviali
- Tav. 4.5** Stato ecologico dei corpi idrici lacustri
- Tav. 4.6** Stato chimico dei corpi idrici lacustri
- Tav. 4.7** Stato ecologico dei corpi idrici di transizione e marino-costieri
- Tav. 4.8** Stato chimico dei corpi idrici di transizione e marino-costieri
- Tav. 4.9** Stato quantitativo dei corpi idrici sotterranei - sistema superficiale di pianura, collinare-montano e di fondovalle
- Tav. 4.10** Stato chimico dei corpi idrici sotterranei - sistema superficiale di pianura, collinare-montano e di fondovalle
- Tav. 4.11** Stato quantitativo dei corpi idrici sotterranei - sistema profondo di pianura
- Tav. 4.12** Stato chimico dei corpi idrici sotterranei - sistema profondo di pianura



Mappe delle reti di monitoraggio del distretto idrografico del fiume Po



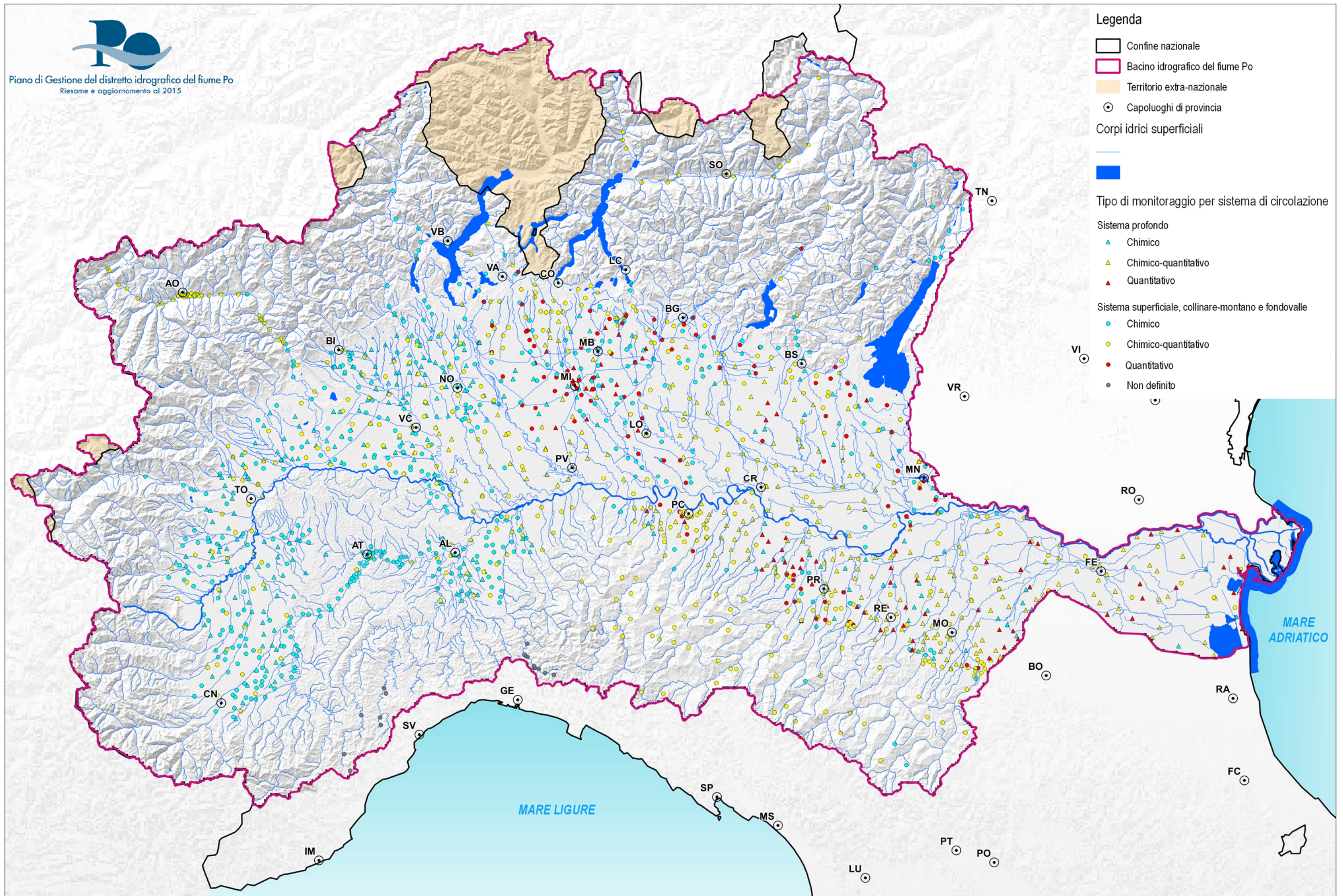
Legenda

- Confine nazionale
- Bacino idrografico del fiume Po
- Territorio extra-nazionale
- Capoluoghi di provincia
- Corpi idrici superficiali

Tipo di monitoraggio

- Operativo
- Sorveglianza
- Sorveglianza/Operativo
- Indagine
- Rete nucleo
- Non disponibile





Legenda

- Confine nazionale
- Bacino idrografico del fiume Po
- Territorio extra-nazionale
- Capoluoghi di provincia
- Corpi idrici superficiali

Tipo di monitoraggio per sistema di circolazione

Sistema profondo

- Chimico
- Chimico-quantitativo
- Quantitativo

Sistema superficiale, collinare-montano e fondovalle

- Chimico
- Chimico-quantitativo
- Quantitativo
- Non definito

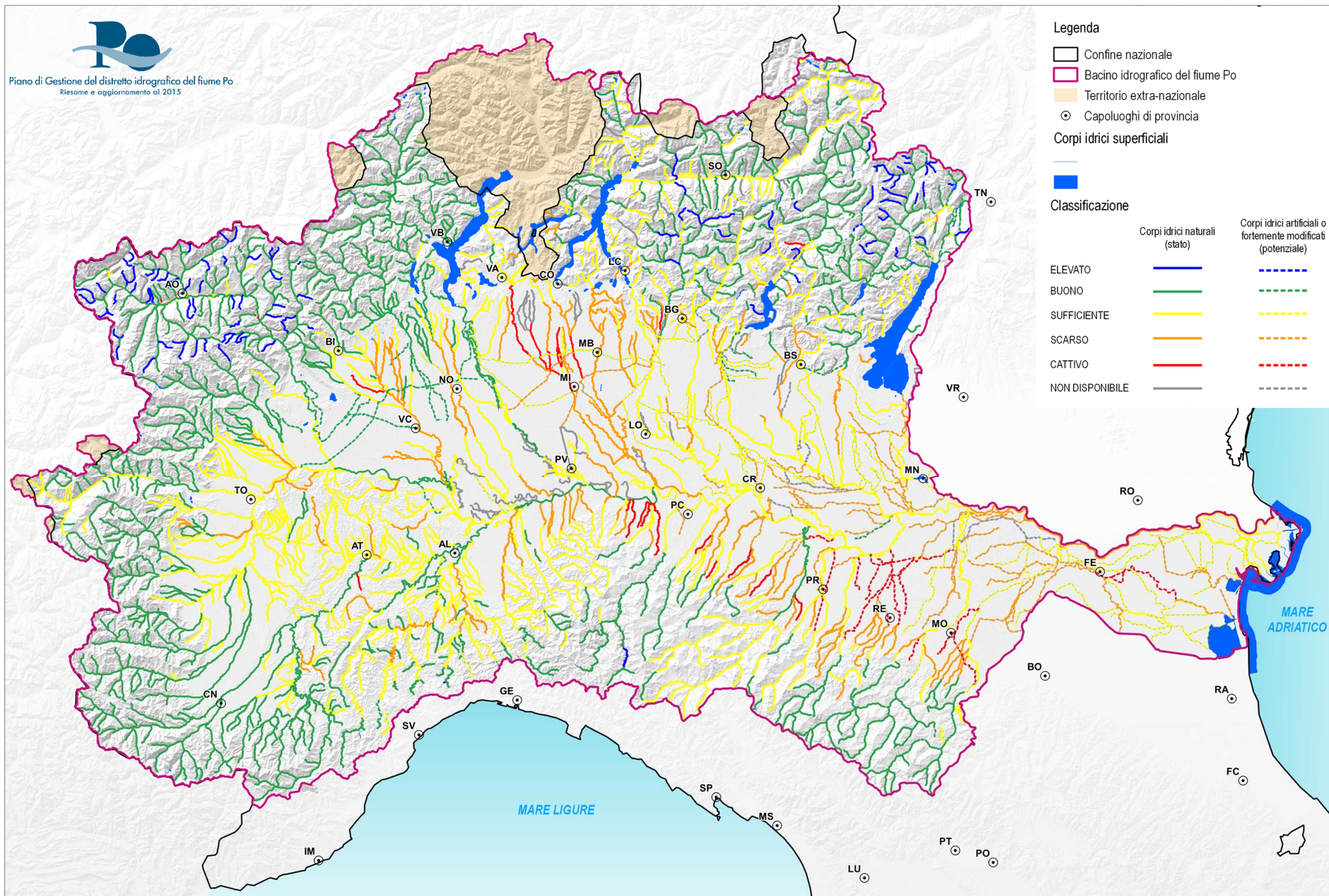




Rappresentazione cartografica dei risultati dei programmi di monitoraggio effettuati per verificare lo stato dei corpi idrici superficiali e sotterranei del distretto idrografico del fiume Po

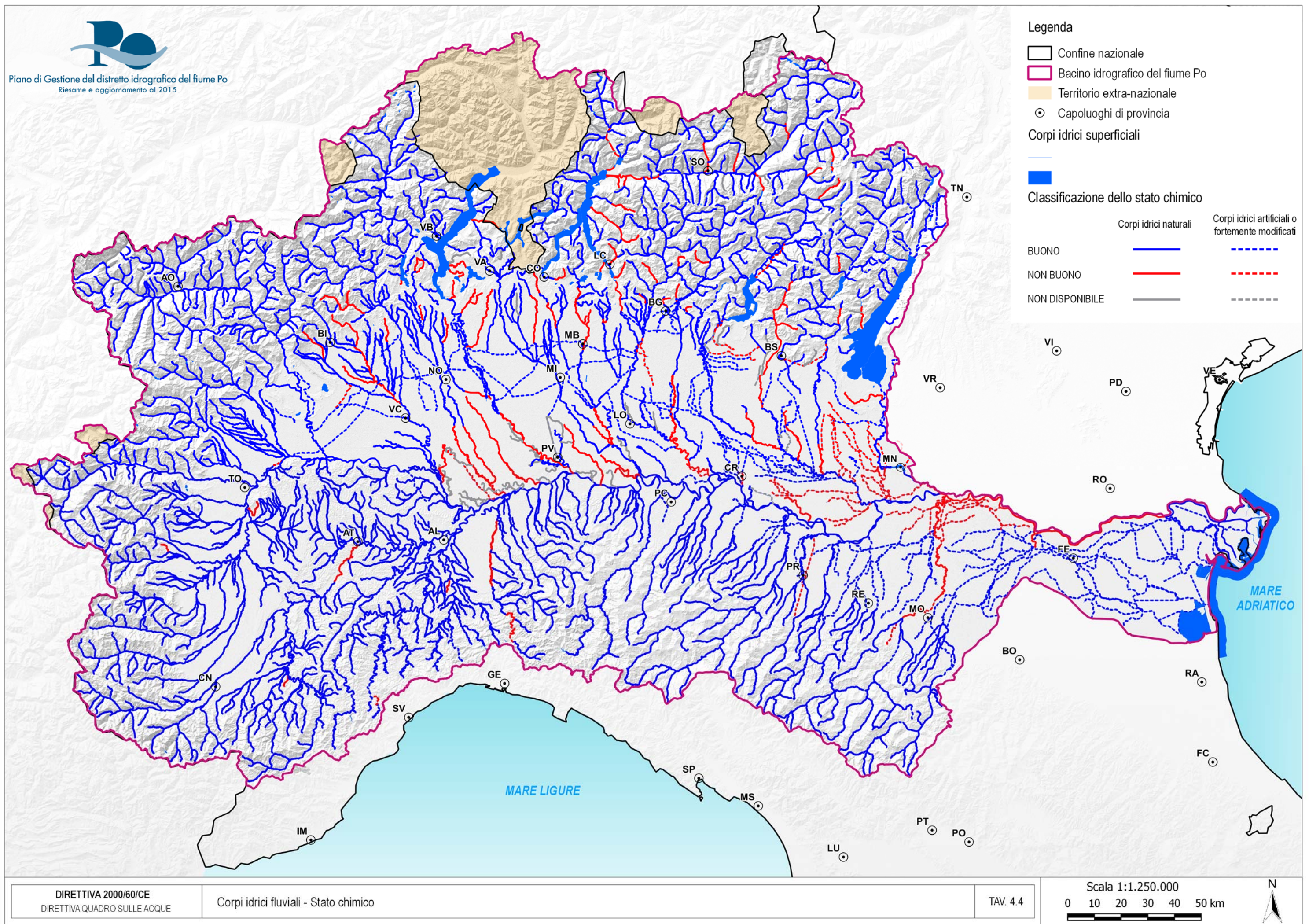


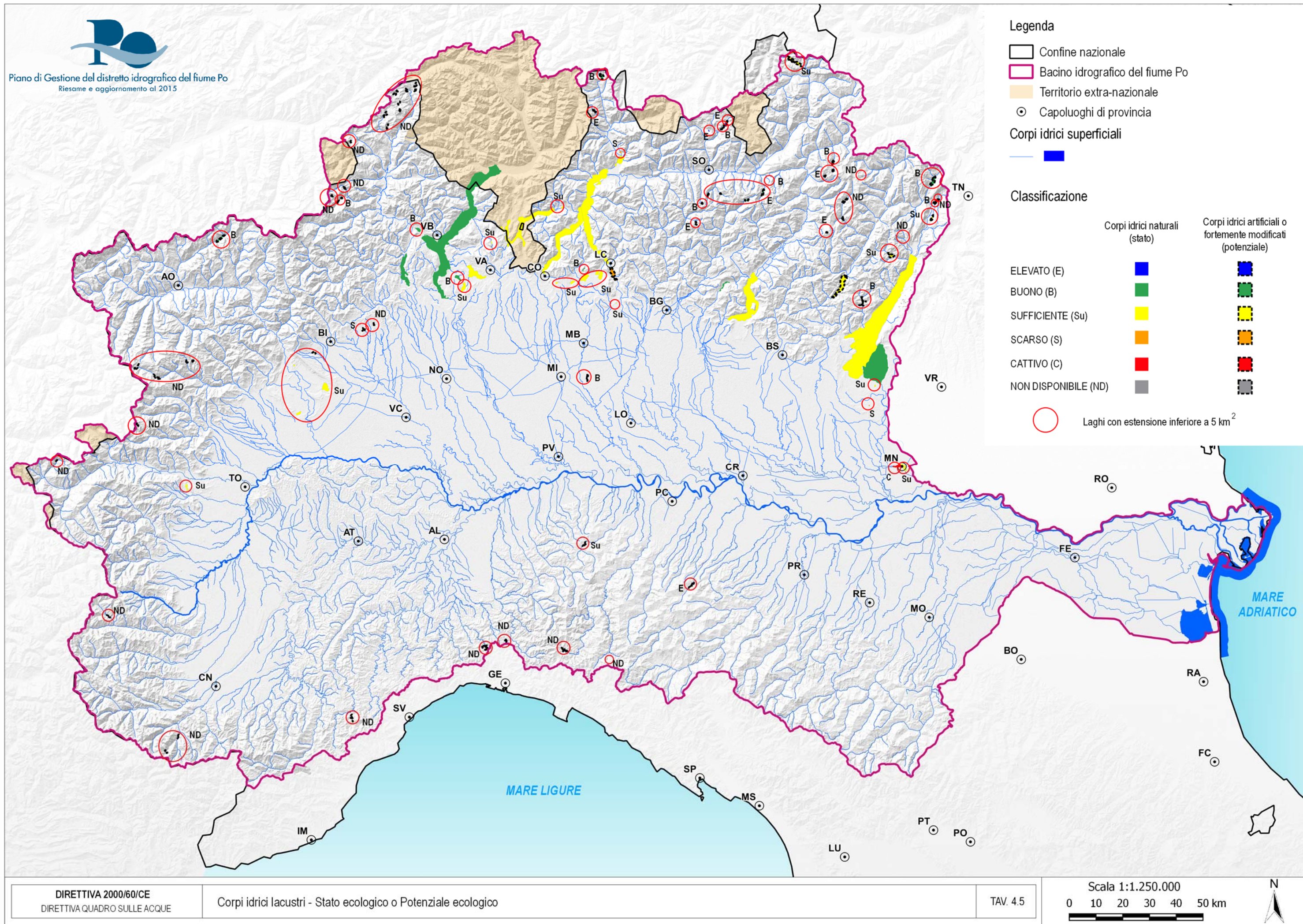
Piano di Gestione del distretto idrografico del fiume Po
Riesame e aggiornamento al 2015

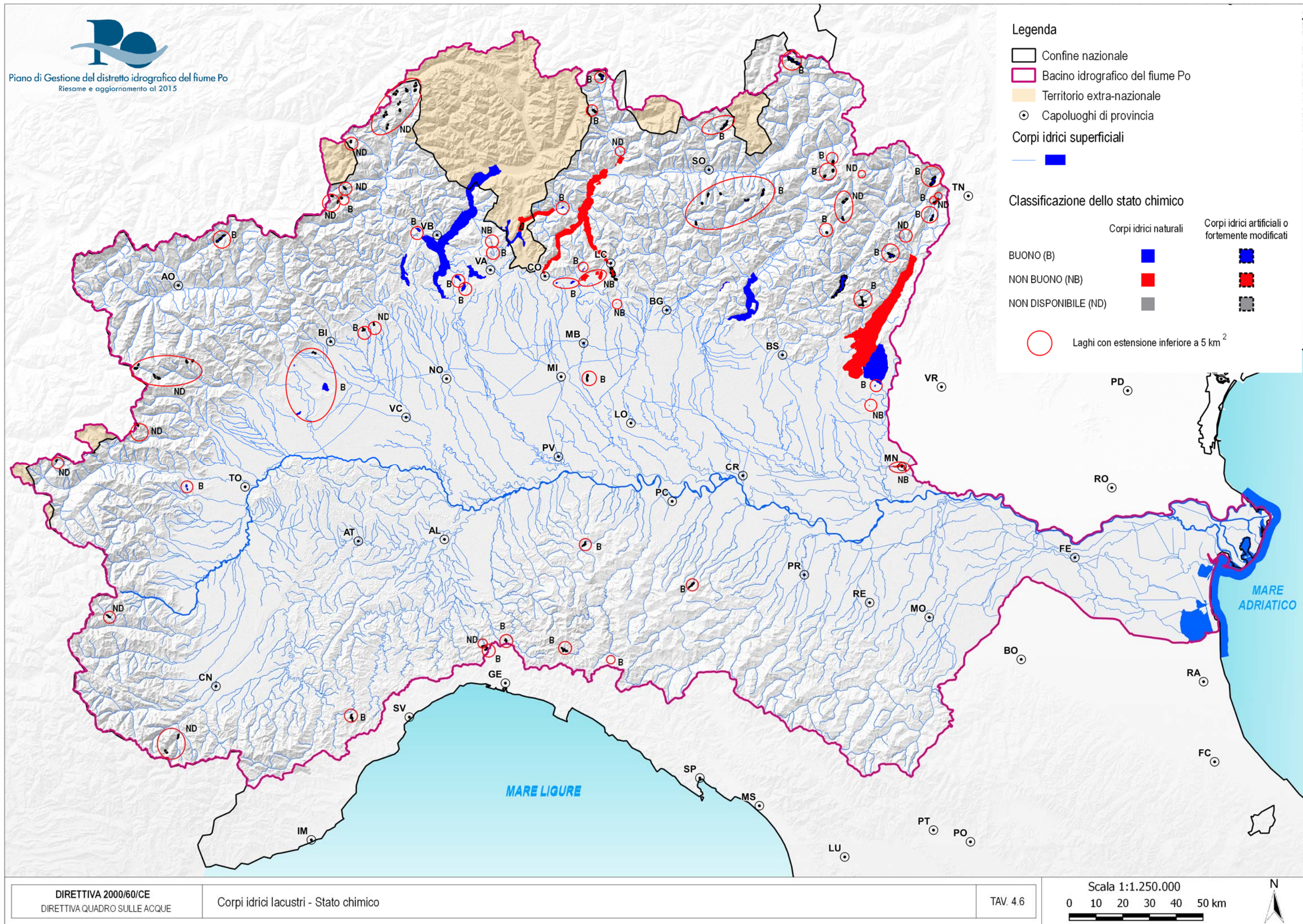


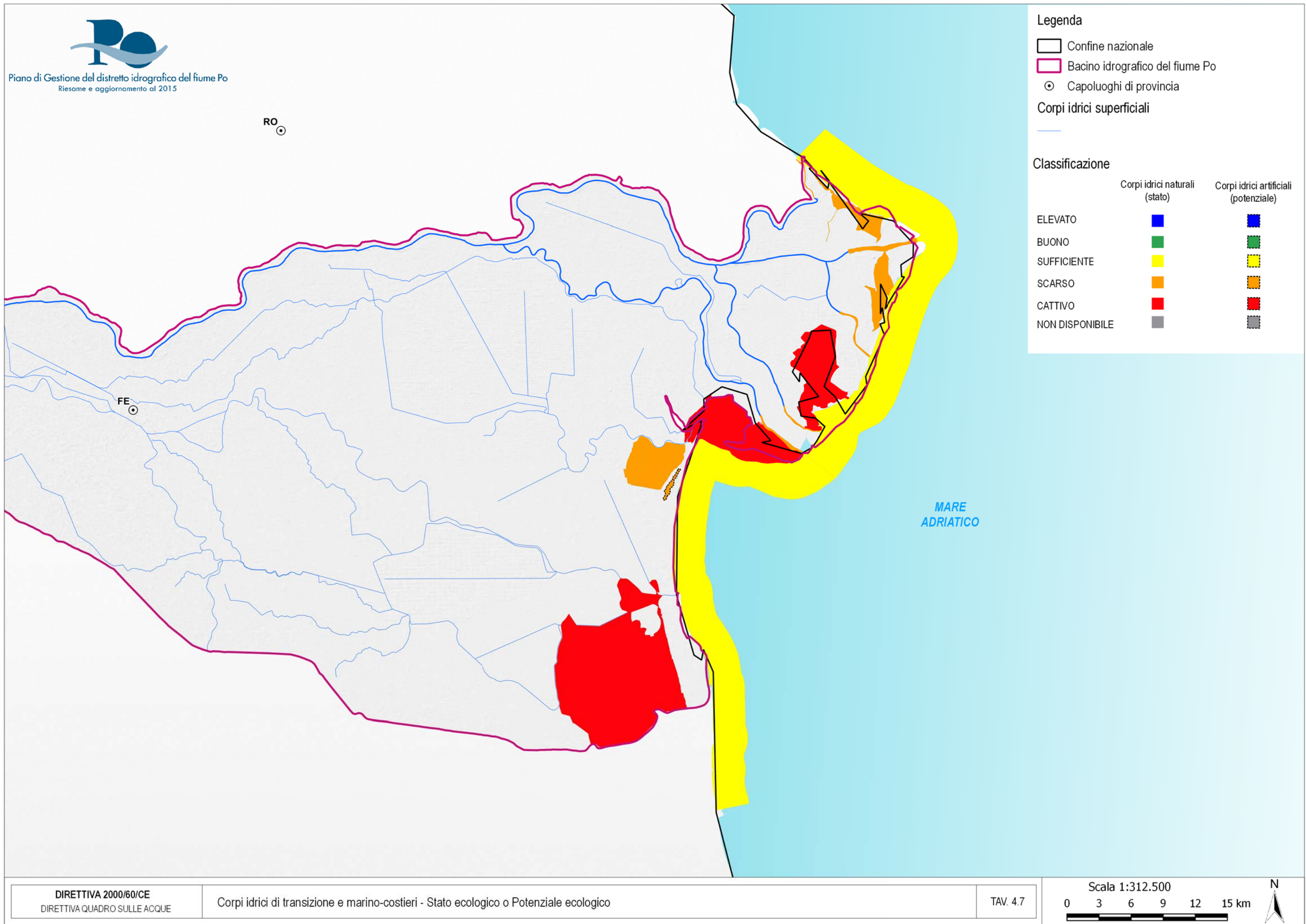


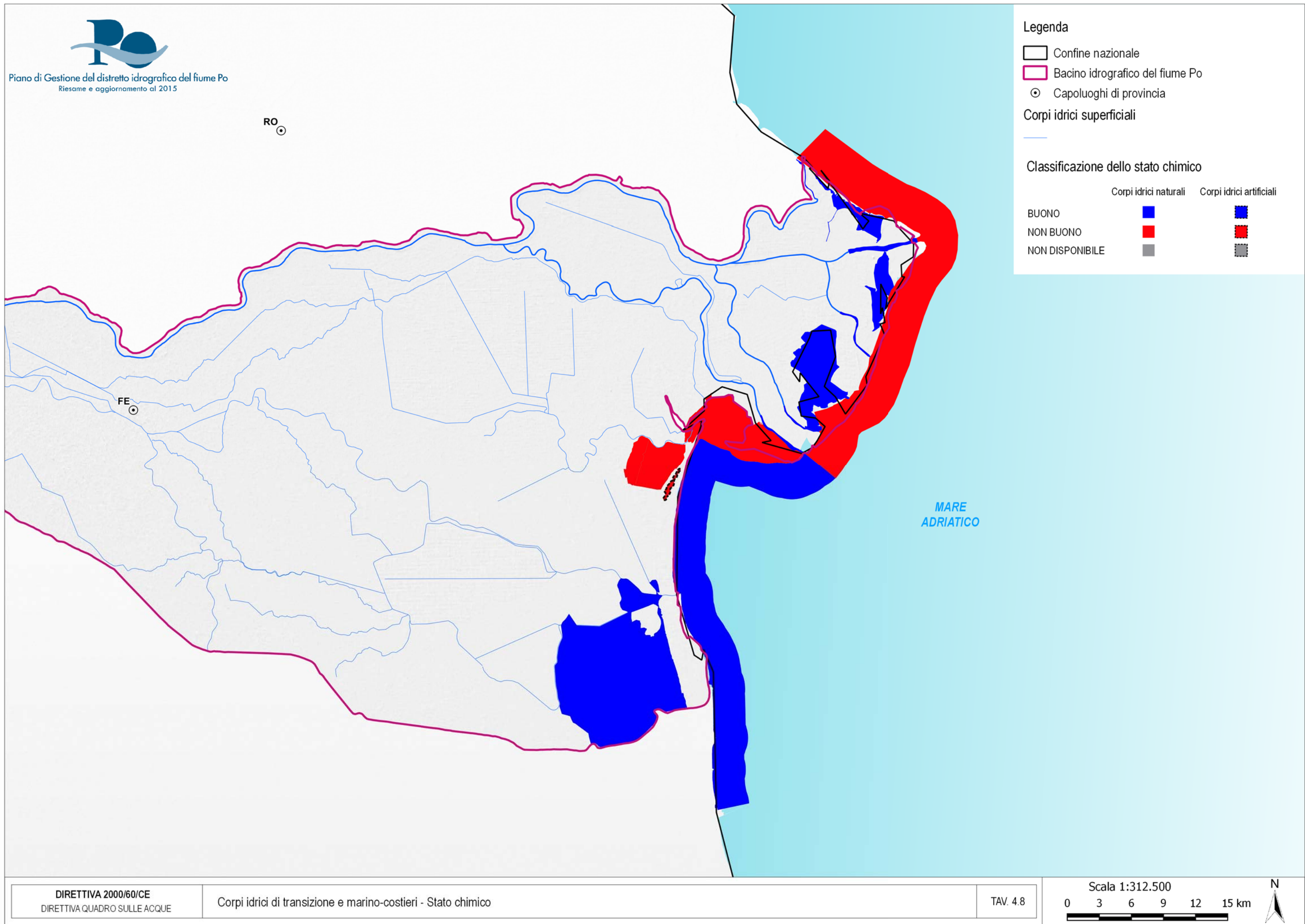
Piano di Gestione del distretto idrografico del fiume Po
Riesame e aggiornamento al 2015





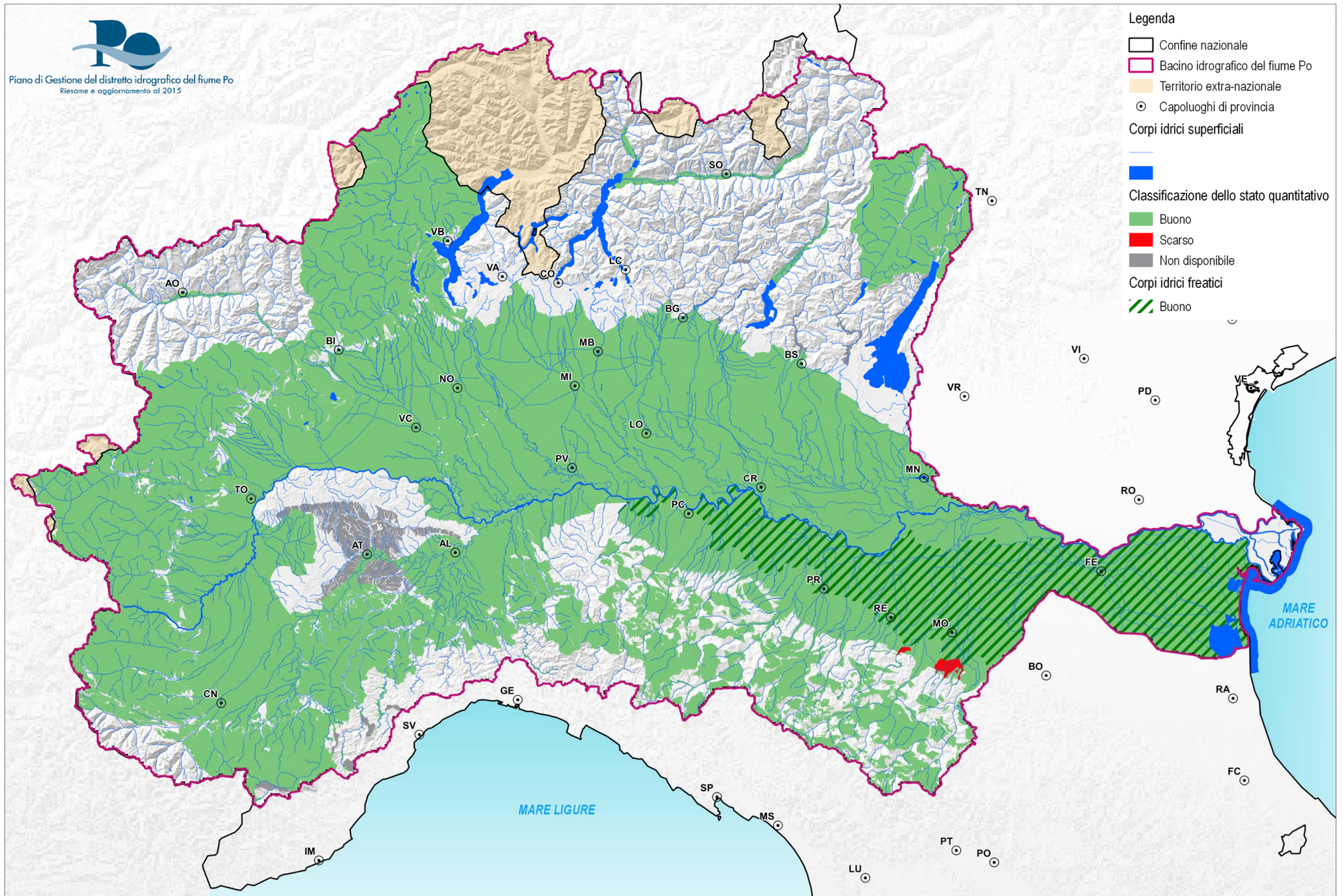








Piano di Gestione del distretto idrografico del fiume Po
Riesame e aggiornamento al 2015



DIRETTIVA 2000/60/CE
DIRETTIVA QUADRO SULLE ACQUE

Corpi idrici sotterranei - Sistema superficiale di pianura, collinare-montano e di fondovalle - Stato quantitativo

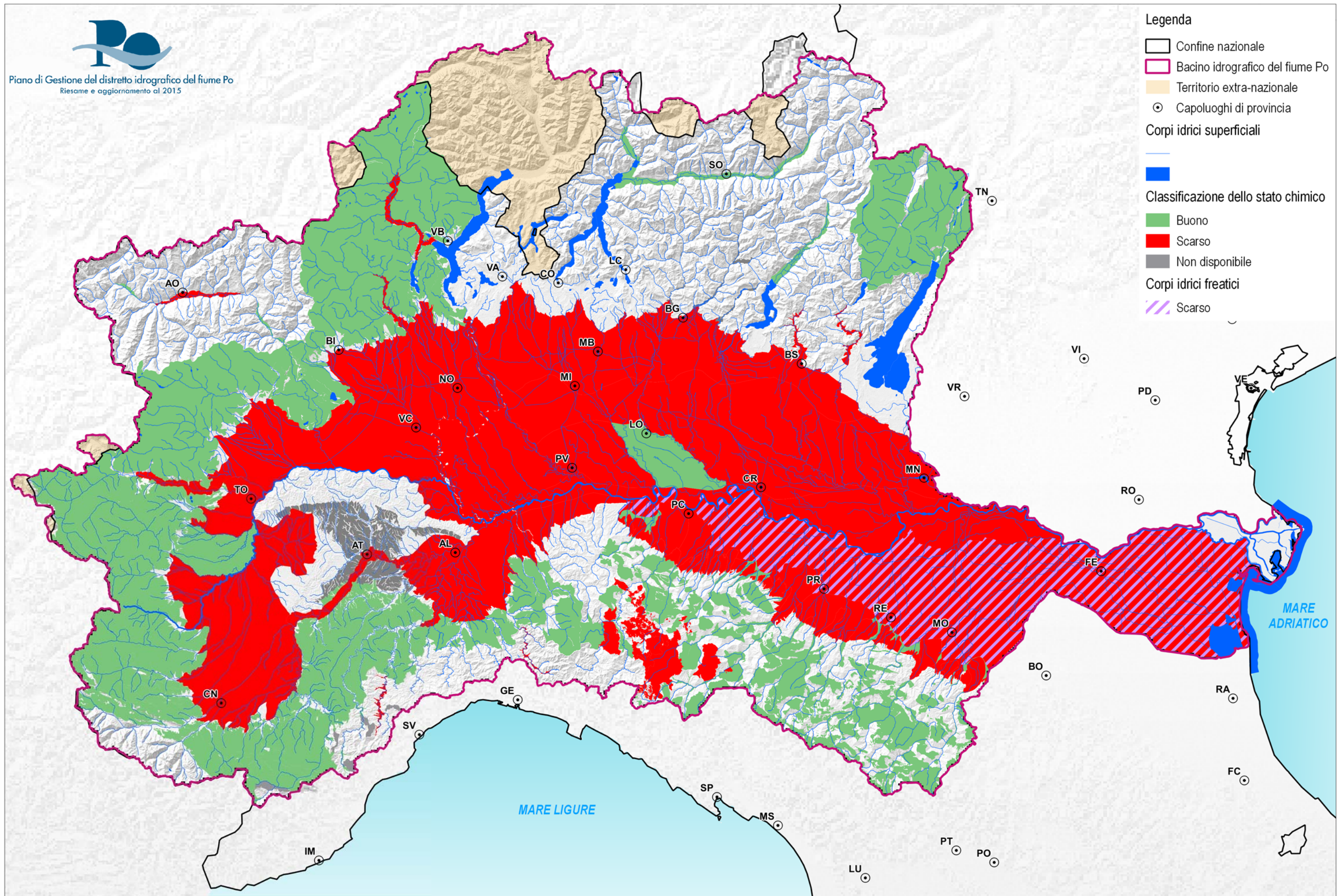
TAV. 4.9

Scala 1:1.250.000
0 10 20 30 40 50 km





Piano di Gestione del distretto idrografico del fiume Po
Riesame e aggiornamento al 2015



Legenda

- Confine nazionale
- Bacino idrografico del fiume Po
- Territorio extra-nazionale
- Capoluoghi di provincia
- Corpi idrici superficiali
- Classificazione dello stato chimico
- Buono
- Scarso
- Non disponibile
- Corpi idrici freatici
- Scarso

DIRETTIVA 2000/60/CE
DIRETTIVA QUADRO SULLE ACQUE

Corpi idrici sotterranei - Sistema superficiale di pianura, collinare-montano e di fondovalle - Stato chimico

TAV. 4.10

Scala 1:1.250.000
0 10 20 30 40 50 km





Piano di Gestione del distretto idrografico del fiume Po
Riesame e aggiornamento al 2015

Legenda

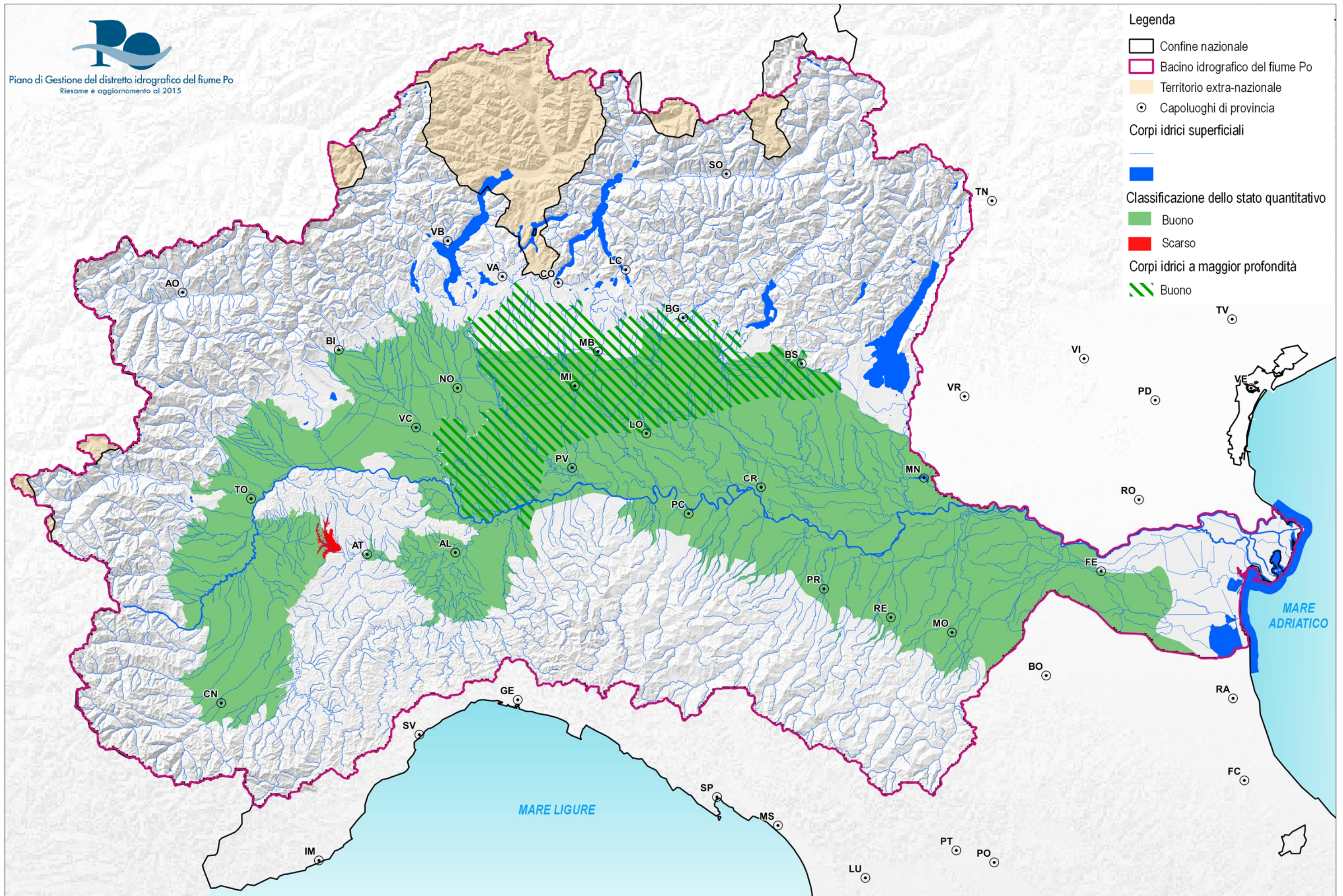
- Confine nazionale
- Bacino idrografico del fiume Po
- Territorio extra-nazionale
- Capoluoghi di provincia
- Corpi idrici superficiali

Classificazione dello stato quantitativo

- Buono
- Scarso

Corpi idrici a maggior profondità

- Buono



DIRETTIVA 2000/60/CE
DIRETTIVA QUADRO SULLE ACQUE

Corpi idrici sotterranei – Sistema profondo di pianura – Stato quantitativo

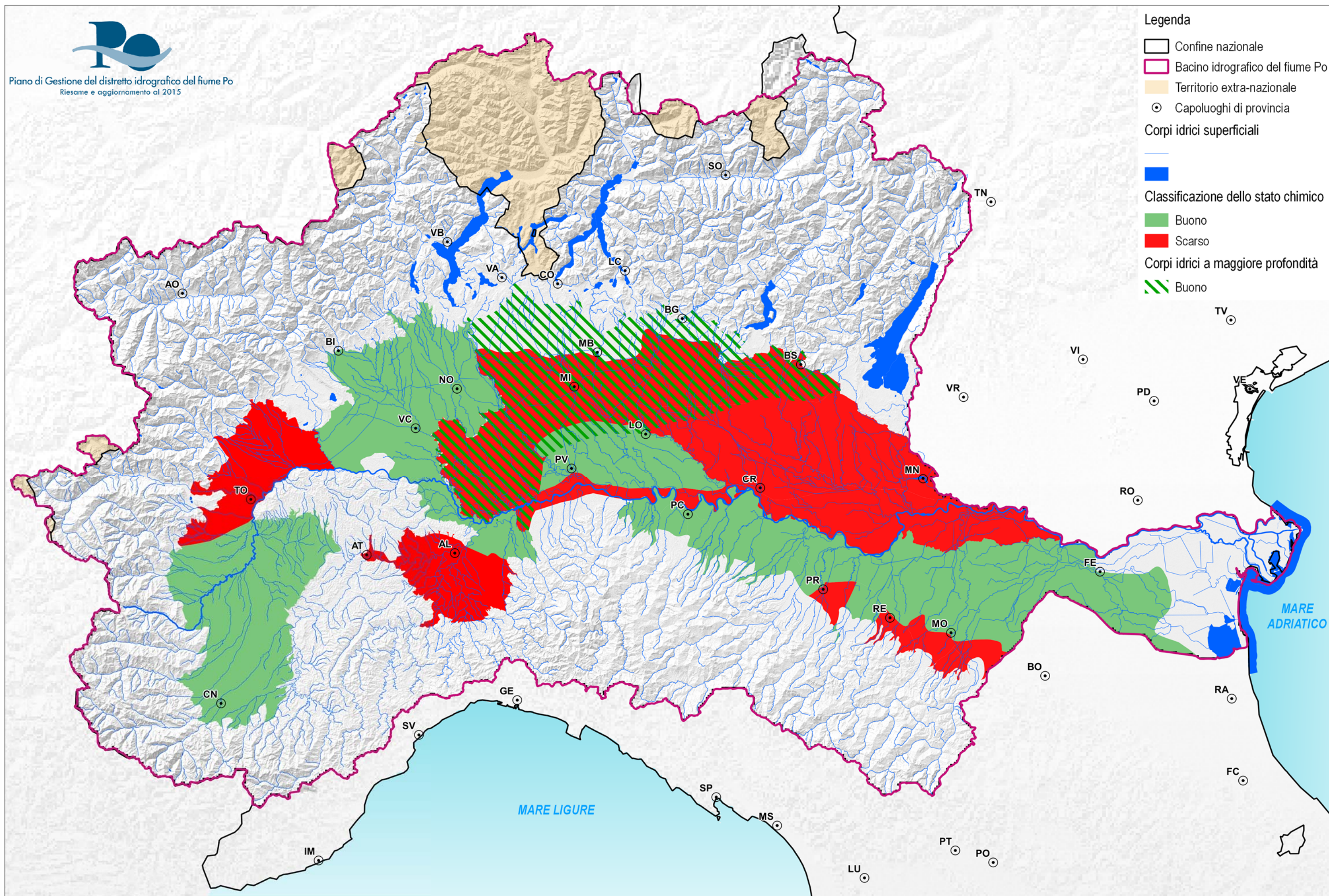
TAV. 4.11

Scala 1:1.250.000
0 10 20 30 40 50 km





Piano di Gestione del distretto idrografico del fiume Po
Riesame e aggiornamento al 2015





AUTORITÀ DI BACINO DEL FIUME PO
Bacino di rilievo nazionale

via Garibaldi, 75 - 43100 Parma - tel. 0521 2761 - www.adbpo.it - parteciPO@adbpo.it