



AUTORITA' DI BACINO DEL FIUME PO
PARMA

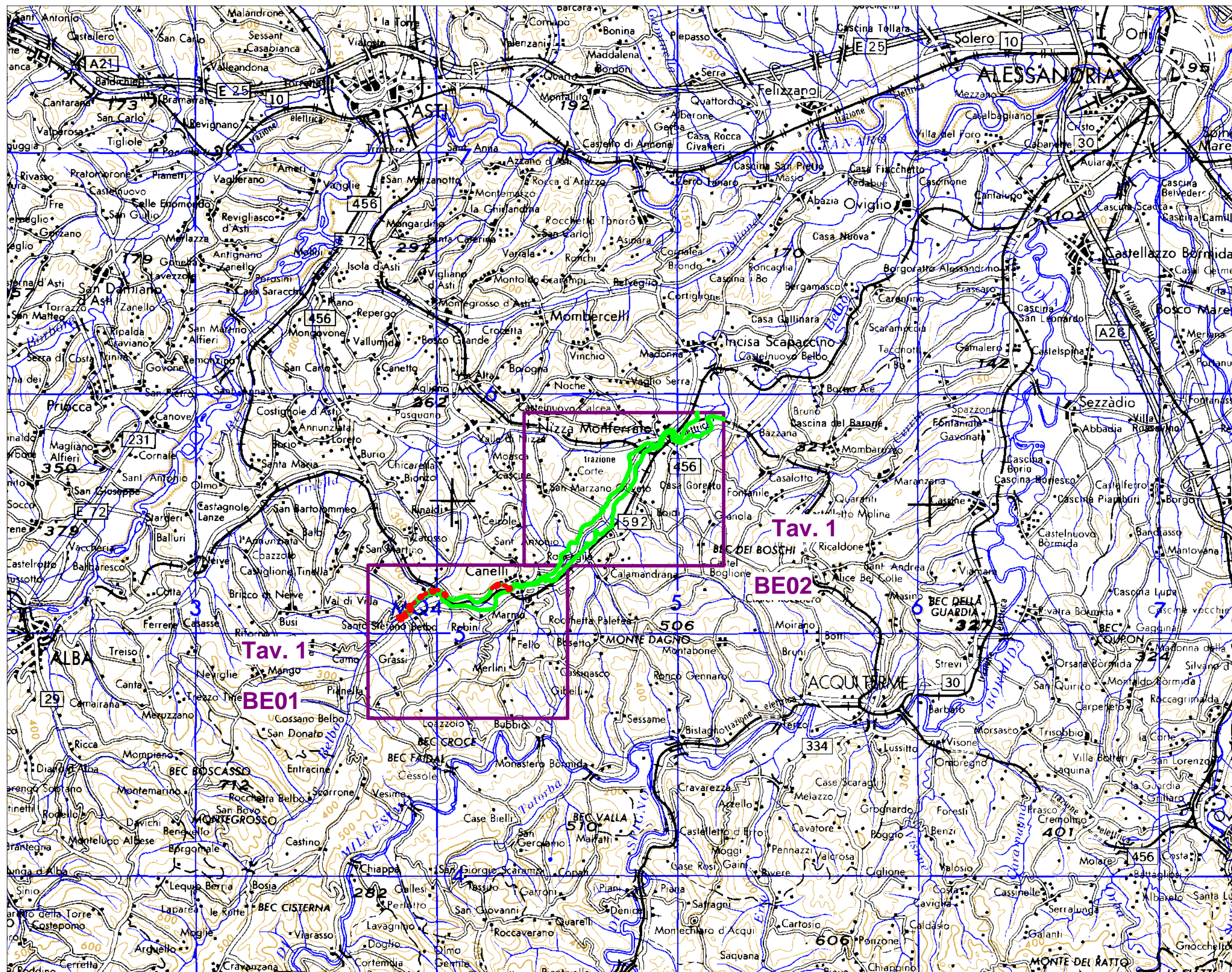
Bacino Idrografico del Fiume Po - Nodi critici -

Belbo - BE01-BE02
Santo Stefano Belbo
Canelli, Nizza Monferrato

Inquadramento generale

- Limite della fascia B
- Limite della fascia B di progetto

- Caratteri fisiografici e territoriali
- Caratteri geomorfologici
- Interventi di Piano (PAI - PSFF)








AUTORITA' DI BACINO DEL FIUME PO
PARMA

Bacino Idrografico
del Fiume Po
- Nodi critici -
Belbo - BE02
Nizza Monferrato



Interventi di Piano
(PAI - PSFF)
Tav. 1 di 1

Scala 1:25.000



 Limite della fascia B
 Limite della fascia B
di progetto

 Interventi
delle difese
arginali in
corrispondenza
della città

Opere di piano realizzate

 Argini di progetto
 Difese di progetto

Opere esistenti

 Argini esistenti
 Difese esistenti

Adeguamento e/o
rifacimento dei ponti
nel tratto urbano

Realizzazione di opere
di laminazione controllata
del colmo di piena

Adeguamento delle
difese spondali nel
centro abitato

