



AUTORITA' DI BACINO DEL FIUME PO
PARMA

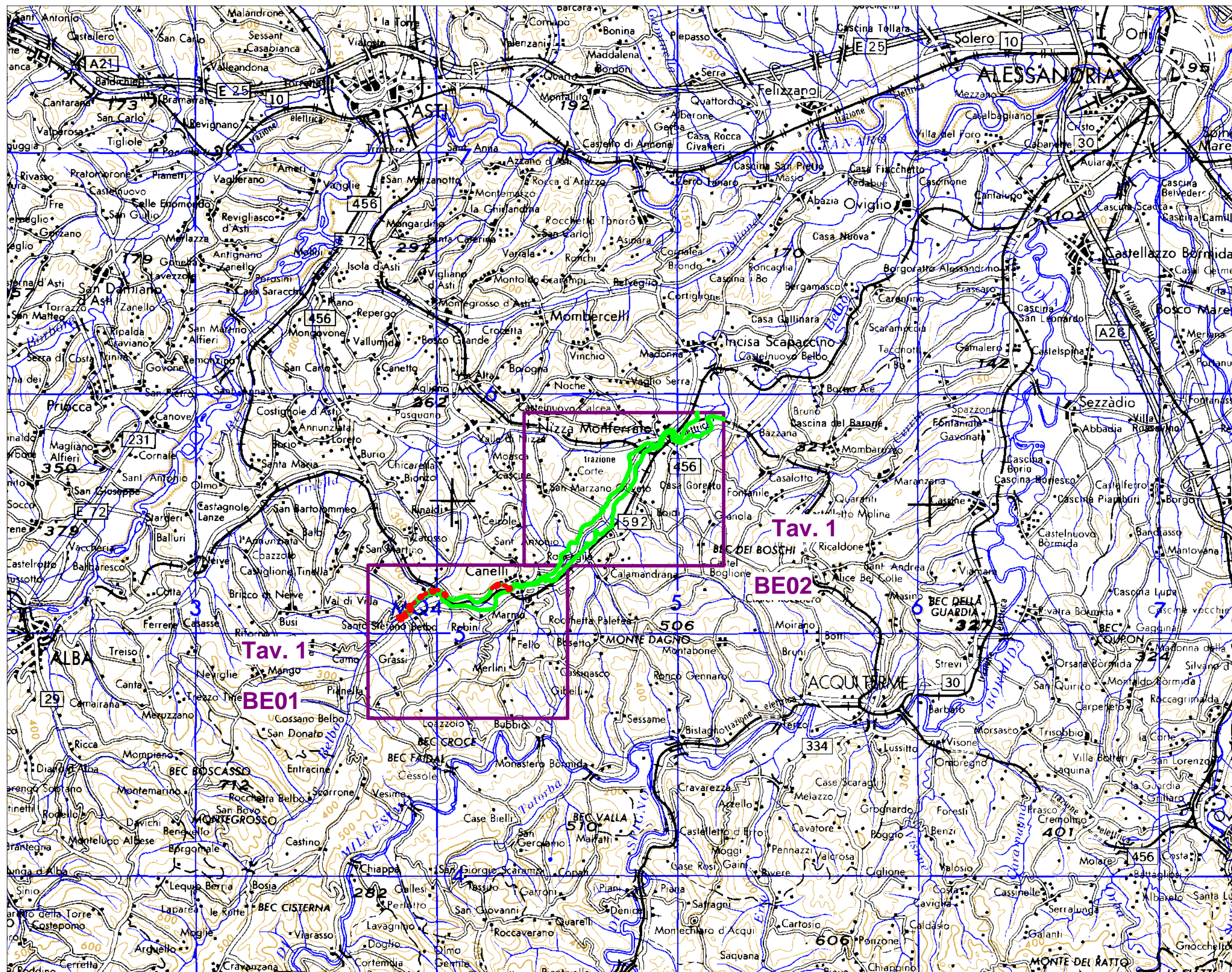
Bacino Idrografico del Fiume Po - Nodi critici -

Belbo - BE01-BE02
Santo Stefano Belbo
Canelli, Nizza Monferrato

Inquadramento generale

- Limite della fascia B
- Limite della fascia B di progetto

- Caratteri fisiografici e territoriali
- Caratteri geomorfologici
- Interventi di Piano (PAI - PSFF)





AUTORITA' DI BACINO DEL FIUME PO
PARMA

Bacino Idrografico
del Fiume Po
- Nodi critici -
Belbo - BE01
Santo Stefano Belbo
Canelli

Interventi di Piano
(PAI - PSFF)
Tav. 1 di 1

Scala 1:25.000

— Limite della fascia B
••••• Limite della fascia B
di progetto

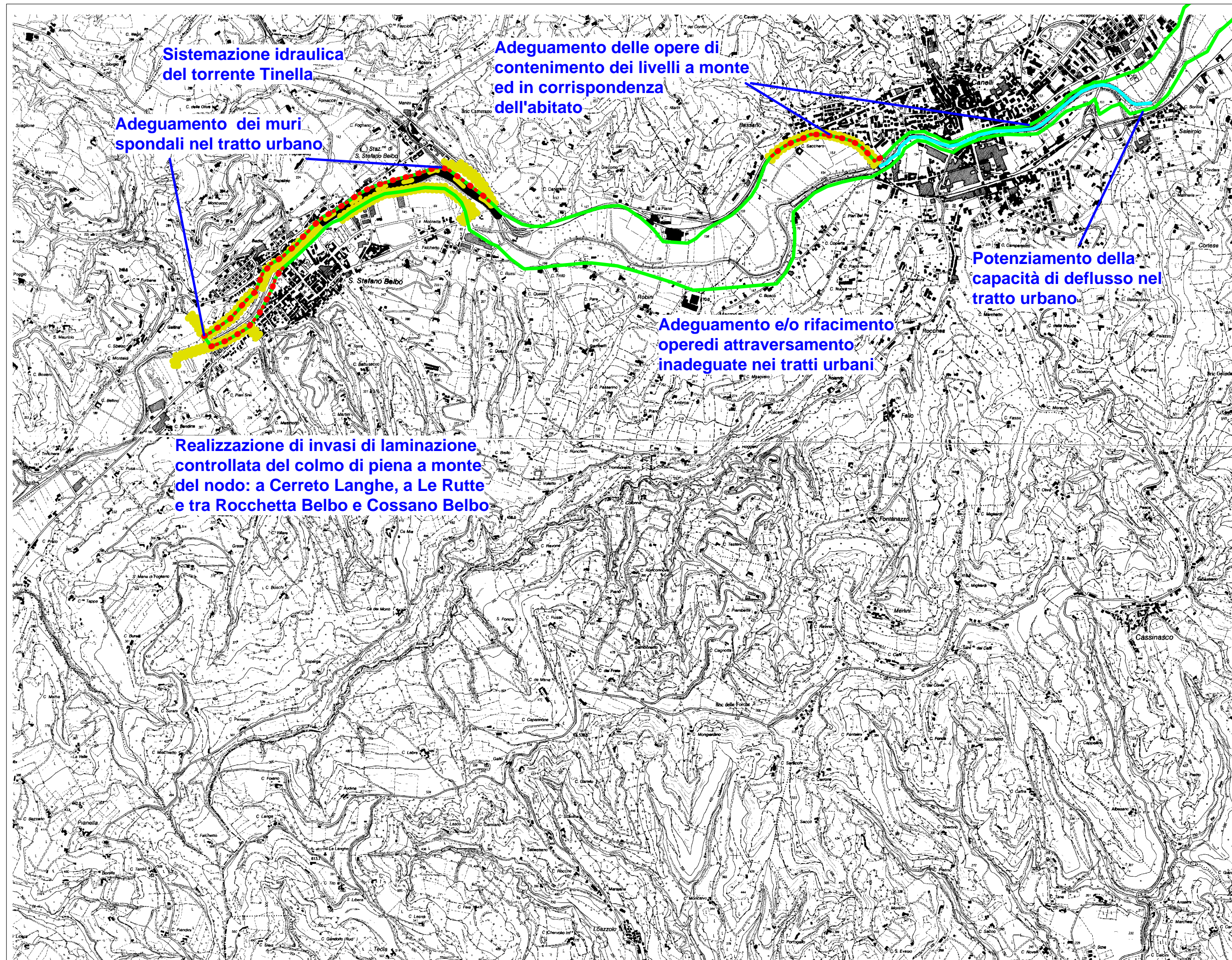
Adeguamento Interventi
delle difese
arginali in
corrispondenza
della città

Opere di piano realizzate

— Argini di progetto
— Difese di progetto

Opere esistenti

— Argini esistenti
— Difese esistenti



Sistemazione idraulica
del torrente Tinella

Adeguamento dei muri
spondali nel tratto urbano

Adeguamento delle opere di
contenimento dei livelli a monte
ed in corrispondenza
dell'abitato

Potenziamento della
capacità di deflusso nel
tratto urbano

Adeguamento e/o rifacimento
opere di attraversamento
inadeguate nei tratti urbani

Realizzazione di invasi di laminazione
controllata del colmo di piena a monte
del nodo: a Cerreto Langhe, a Le Rutte
e tra Rocchetta Belbo e Cossano Belbo