








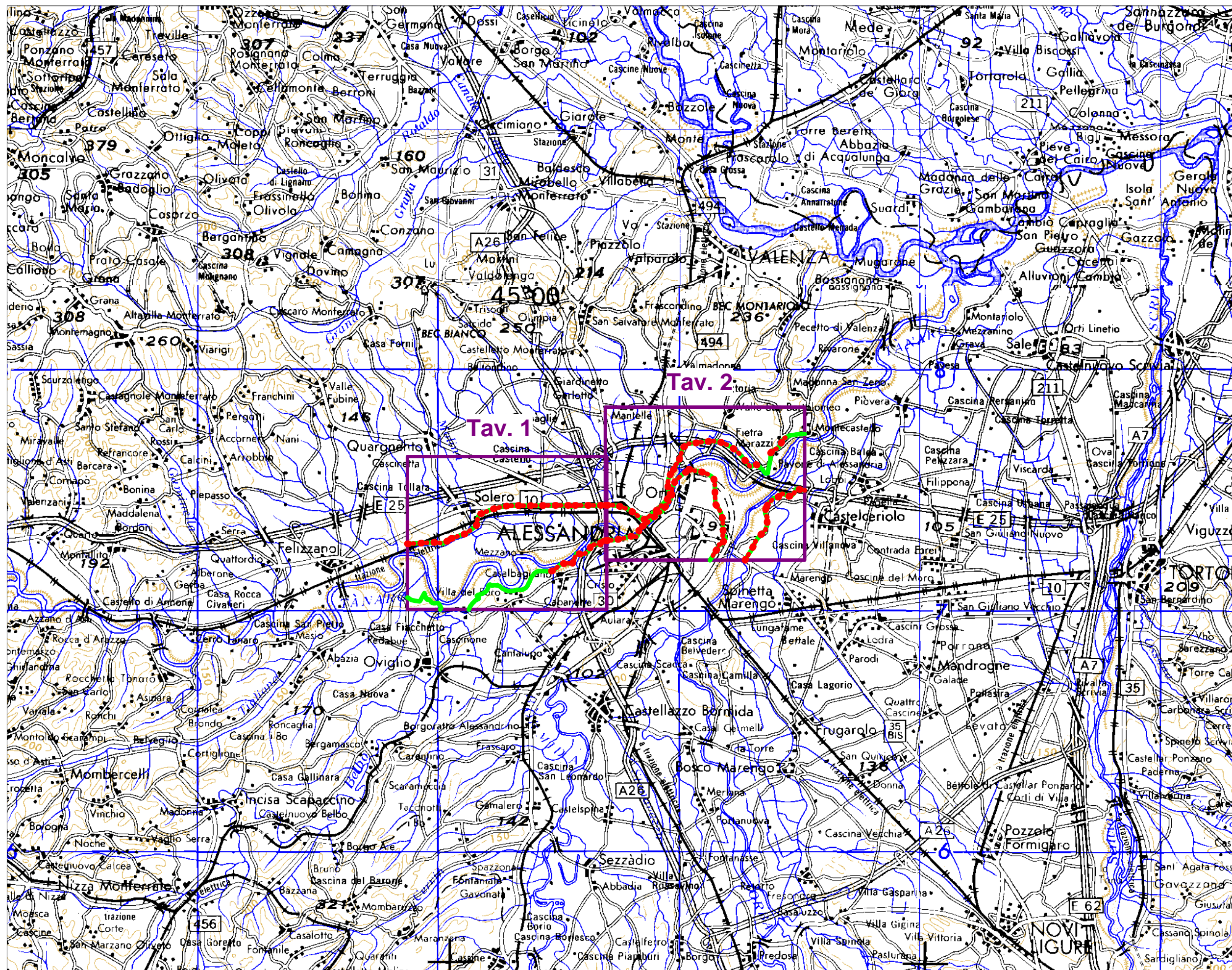
AUTORITA' DI BACINO DEL FIUME PO  
PARMA

Bacino Idrografico  
del Fiume Po  
- Nodi critici -  
Tanaro - TA04  
Alessandria

Inquadramento generale

 Limite della fascia B  
 Limite della fascia B  
di progetto

 Caratteri fisiografici  
e territoriali  
 Caratteri geomorfologici  
 Interventi di Piano (PAI - PSFF)







AUTORITA' DI BACINO DEL FIUME PO  
PARMA

Bacino Idrografico  
del Fiume Po  
- Nodi critici -  
Tanaro - TA04  
Alessandria

Interventi di Piano  
(PAI - PSFF)  
Tav. 1 di 2

Scala 1:25.000

— Limite della fascia B  
••••• Limite della fascia B  
di progetto

Adeguamento  
delle difese  
arginali in  
corrispondenza  
della città Interventi

Opere di piano realizzate

Argini di progetto  
Difese di progetto

Opere esistenti

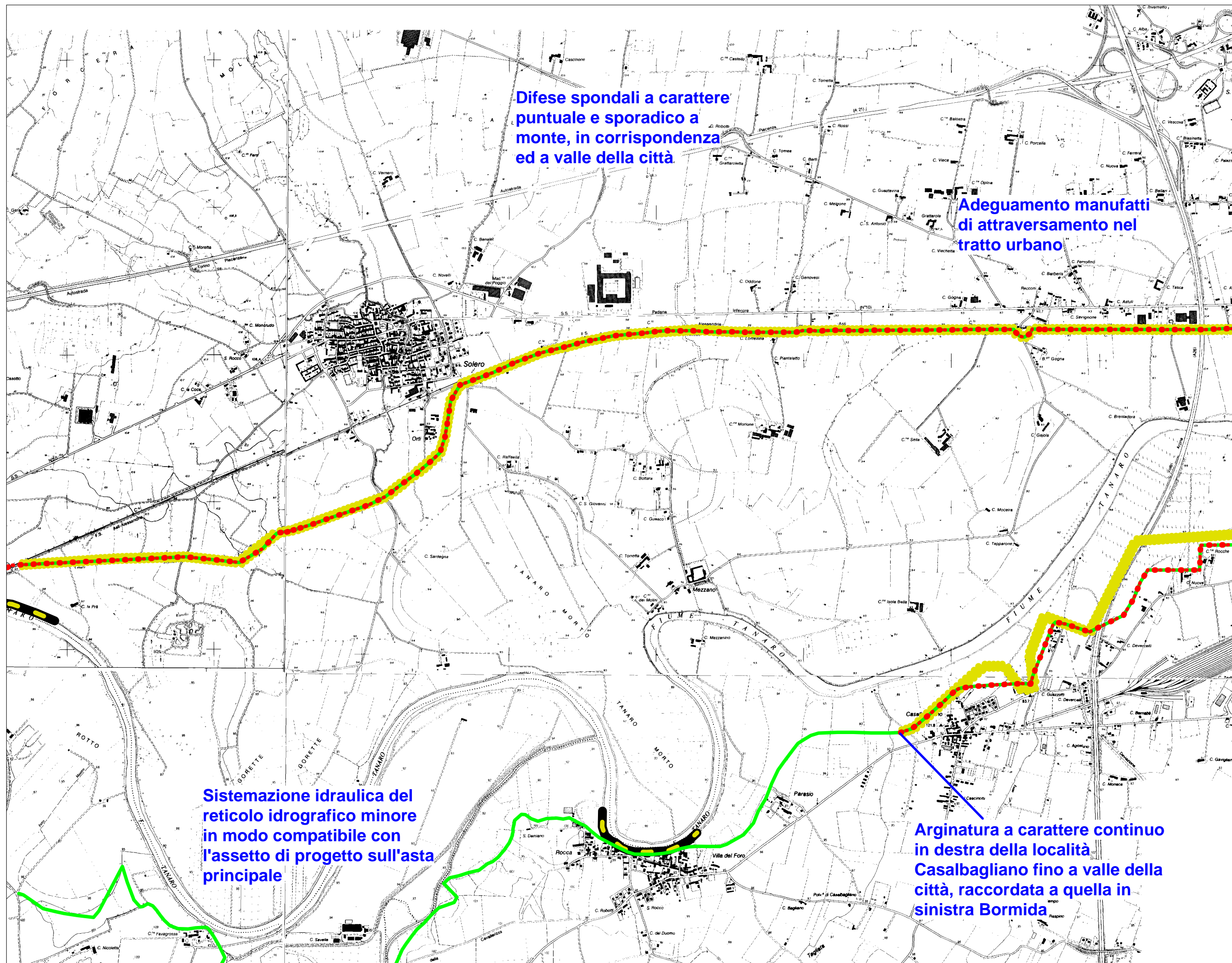
Argini esistenti  
Difese esistenti

Difese spondali a carattere  
puntuale e sporadico a  
monte, in corrispondenza  
ed a valle della città.

Adeguamento manufatti  
di attraversamento nel  
tratto urbano

Sistemazione idraulica del  
reticolo idrografico minore  
in modo compatibile con  
l'assetto di progetto sull'asta  
principale

Arginatura a carattere continuo  
in destra della località  
Casalbagliano fino a valle della  
città, raccordata a quella in  
sinistra Bormida







AUTORITA' DI BACINO DEL FIUME PO  
PARMA

Bacino Idrografico  
del Fiume Po  
- Nodi critici -  
Tanaro - TA04  
Alessandria

Interventi di Piano  
(PAI - PSFF)  
Tav. 2 di 2

Scala 1:25.000

— Limite della fascia B  
••••• Limite della fascia B  
di progetto

Adeguamento  
delle difese  
arginali in  
corrispondenza  
della città Interventi

Opere di piano realizzate

Argini di progetto  
Difese di progetto

Opere esistenti

Argini esistenti  
Difese esistenti

Sistemazione e ampliamento della  
sezione d'alveo nel tratto urbano  
compatibilmente con i fabbricati e le  
infrastrutture esistenti

Arginatura a carattere continuo  
in sinistra, da Felizzano a  
Pavone di Alessandria

Ricalibratura della  
sezione dell'alveo di  
piena a valle dell'abitato

Arginatura a carattere continuo  
in destra della località Casabagliano  
fino a valle della città, raccordata a  
quella in sinistra Bormida

