



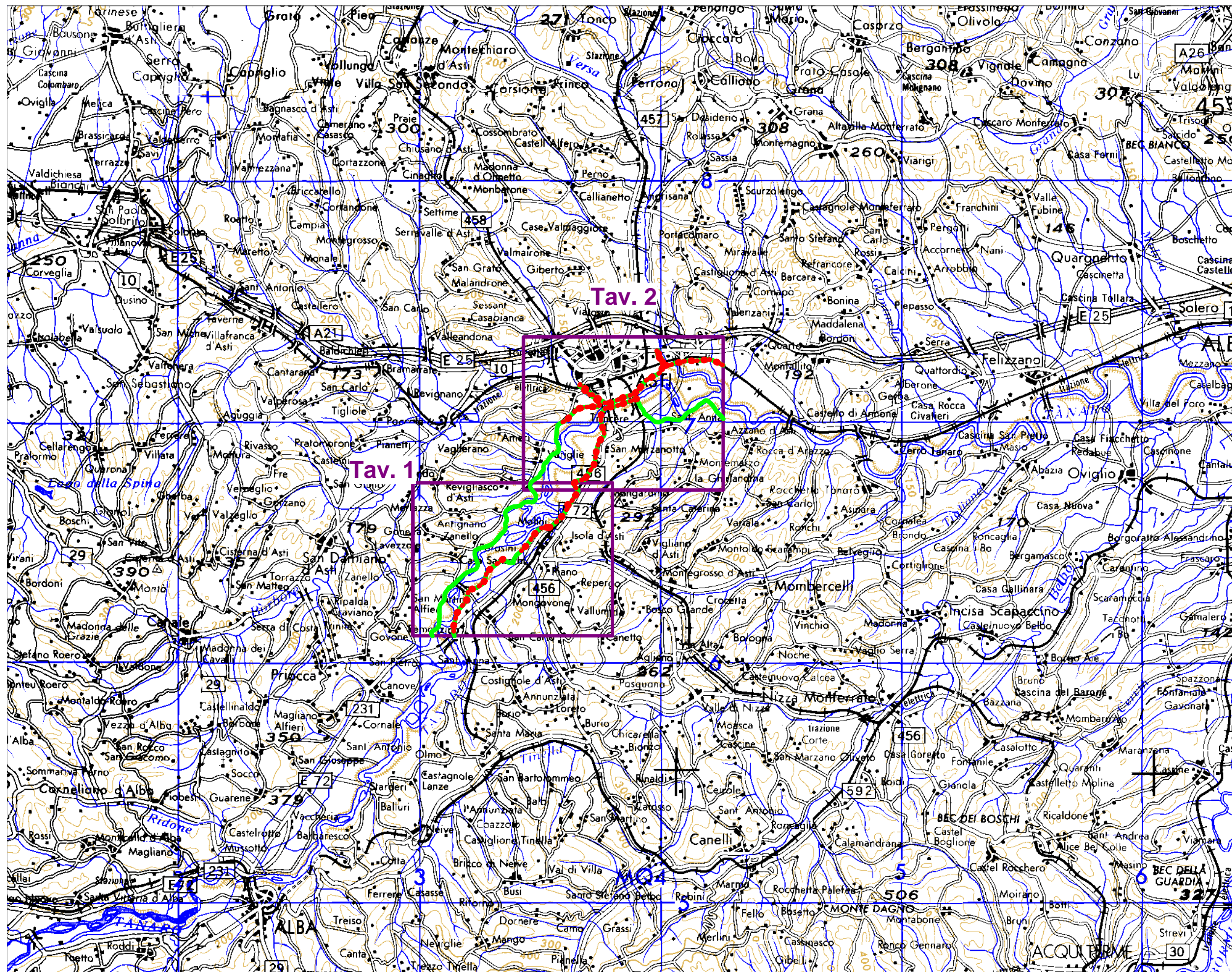
AUTORITA' DI BACINO DEL FIUME PO  
PARMA

Bacino Idrografico  
del Fiume Po  
- Nodi critici -  
Tanaro - TA03  
Asti

Inquadramento generale

- Limite della fascia B
- Limite della fascia B di progetto

- Caratteri fisiografici e territoriali
- Caratteri geomorfologici
- Interventi di Piano (PAI - PSFF)










AUTORITA' DI BACINO DEL FIUME PO  
PARMA

Bacino Idrografico  
del Fiume Po  
- Nodi critici -  
Tanaro - TA03  
Asti



Interventi di Piano  
(PAI - PSFF)  
Tav. 1 di 2

Scala 1:25.000



 Limite della fascia B  
 Limite della fascia B  
di progetto

 Interventi  
delle difese  
arginali in  
corrispondenza  
della città

**Opere di piano realizzate**

 Argini di progetto  
 Difese di progetto

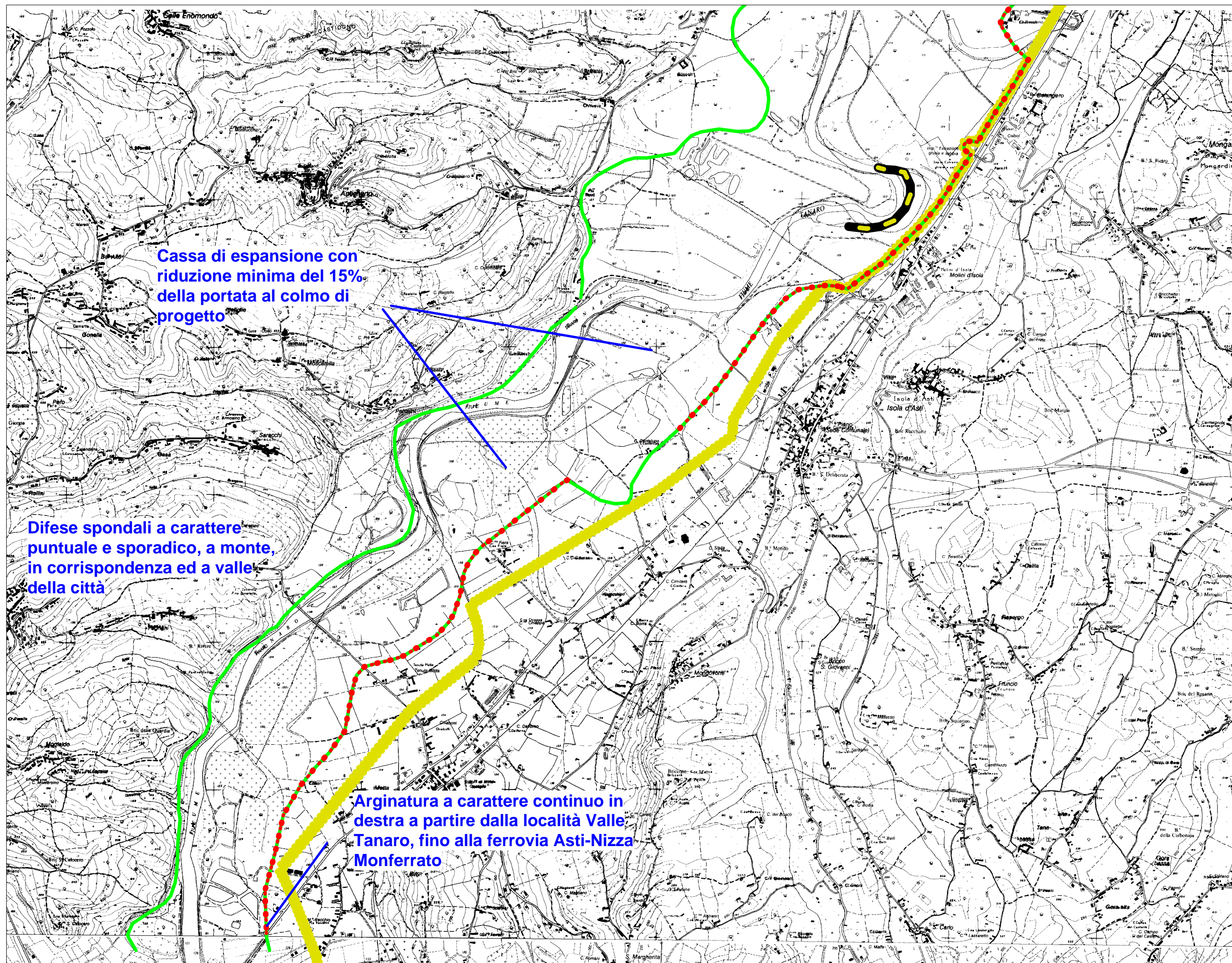
**Opere esistenti**

 Argini esistenti  
 Difese esistenti

Cassa di espansione con  
riduzione minima del 15%  
della portata al colmo di  
progetto

Difese spondali a carattere  
puntuale e sporadico, a monte,  
in corrispondenza ed a valle  
della città

Arginatura a carattere continuo in  
destra a partire dalla località Valle  
Tanaro, fino alla ferrovia Asti-Nizza  
Monferrato







AUTORITA' DI BACINO DEL FIUME PO  
PARMA

Bacino Idrografico  
del Fiume Po  
- Nodi critici -  
Tanaro - TA03  
Asti

Interventi di Piano  
(PAI - PSFF)  
Tav. 2 di 2

Scala 1:25.000

— Limite della fascia B  
- - - Limite della fascia B  
di progetto

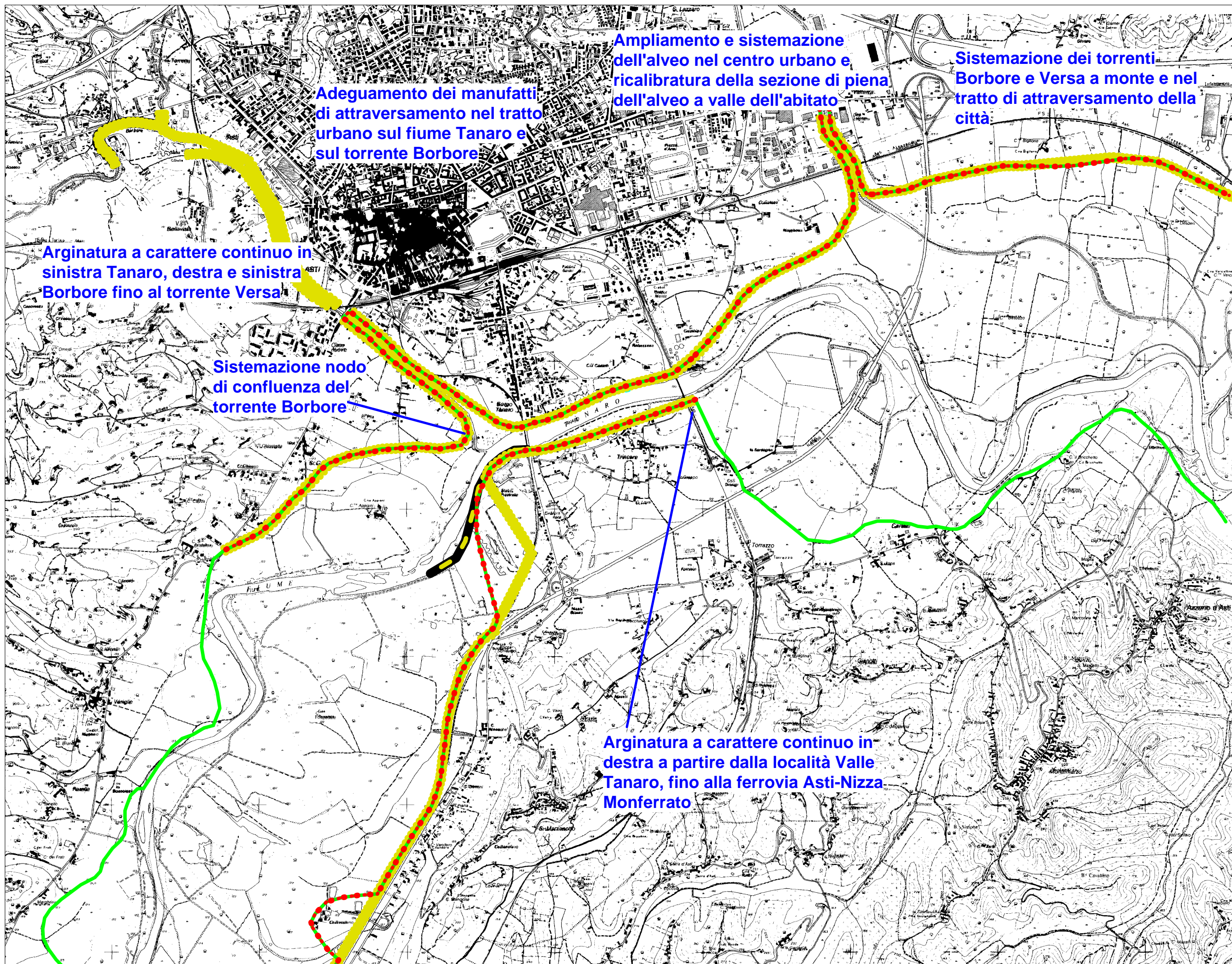
Adeguamento Interventi  
delle difese  
arginali in  
corrispondenza  
della città

Opere di piano realizzate

— Argini di progetto  
— Difese di progetto

Opere esistenti

— Argini esistenti  
— Difese esistenti



Adeguamento dei manufatti  
di attraversamento nel tratto  
urbano sul fiume Tanaro e  
sul torrente Borbore

Ampliamento e sistemazione  
dell'alveo nel centro urbano e  
ricalibratura della sezione di piena  
dell'alveo a valle dell'abitato

Sistemazione dei torrenti  
Borbore e Versa a monte e nel  
tratto di attraversamento della  
città

Arginatura a carattere continuo in  
sinistra Tanaro, destra e sinistra  
Borbore fino al torrente Versa

Sistemazione nodo  
di confluenza del  
torrente Borbore

Arginatura a carattere continuo in  
destra a partire dalla località Valle  
Tanaro, fino alla ferrovia Asti-Nizza  
Monferrato